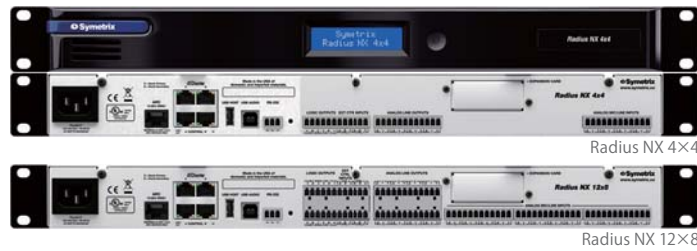


Radius NXシリーズ オープンアーキテクチャーDante対応DSP



- アナログ入出力数の異なる2機種展開 (Radius NX 4x4/Radius NX 12x8)
- リダンダントDante対応 (64x64)、大規模なネットワークオーディオシステムにも対応
- 超低ノイズプリアンプ採用。3dBアナログゲインステップ調整による微細なレベル調整が可能
- 新世代SHARCデュアルコアプロセッサにより高処理能力、スーパーマトリクス機能搭載
- 内蔵USBオーディオポートにより最大8x8チャンネルの音声をUSB経由にて入出力可能
- 内蔵USBホストポートによりメディアのプレイバック、レコード他、DSP/バックアップファイル機能を実装予定 (※2018/7時点未実装)
- スロットカード入力×1により柔軟にシステム拡張が可能
- オプションのAEC Moduleを組み込むことにより最高品質のエコーキャンセル機能を搭載



DSP仕様

	Radius NX 4x4	Radius NX 12x8
アナログマイク/ライン入力	4	12
アナログライン入力	-	-
アナログライン出力	4	8
エコーキャンセラー	オプション対応	オプション対応
オプションスロットカード	1	1
イーサネット	2	2
Dante ポート (64x64ch)	2	2
GPI	4	8
GPO	4	8
ARC	1	1
RS232c	1	1

アコースティックエコーキャンセラーオプション

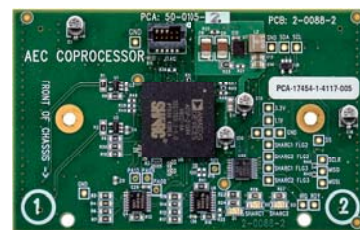
- Radius NXシリーズに組み込み可能なアコースティックエコーキャンセラープロセッサボード
- 最新のアルゴリズム、テールタイム最大400msという優れた仕様により類を見ない優れたエコー除去が可能
- 下記2モード切替により適切な運用が可能

Radius NX AEC-1 Module

- 8chモード (AECリファレンスは1chのみ)
- 4chモード (AECリファレンスは4ch、個別リファレンス)

Radius NX AEC-2 Module

- 16chモード (AECリファレンスは2chのみ)
- 8chモード (AECリファレンスは8ch、個別リファレンス)



Edgeシリーズ オープンアーキテクチャスロットカード式Dante対応DSP



- スロットカード入力×4により柔軟にシステム構築が可能
- リダンダントDante対応 (64x64)、大規模なネットワークオーディオシステムにも対応
- AC以外にDCIによる電源回路の二重化が可能



DSP仕様

アナログマイク/ライン入力	-
アナログライン入力	-
アナログライン出力	-
エコーキャンセラー	カード対応
オプションスロットカード	4
イーサネット	2
Dante ポート (64x64ch)	2
GPI	8
GPO	8
ARC	1
RS232c	1

Radiusシリーズ オープンアーキテクチャーDante対応DSP



- エコーキャンセラー搭載 (Radius AEC) /非搭載 (Radius 12x8 EX) の2機種展開
- リダンダントDante対応 (64x64)、大規模なネットワークオーディオシステムにも対応
- スロットカード入力×1により柔軟にシステム拡張が可能
- Radius AECは高性能エコーキャンセラー8回路を実装。テールタイム300ms、優れたエコー処理能力



DSP仕様

	Radius AEC	Radius 12x8 EX
アナログマイク/ライン入力	8	12
アナログライン入力	4	-
アナログライン出力	8	8
エコーキャンセラー	8回路	カード対応
オプションスロットカード	1	1
イーサネット	2	2
Dante ポート (64x64ch)	2	2
GPI	8	8
GPO	8	8
ARC	1	1
RS232C	1	1

スロットカードオプション

- Radius NX/Edge/Radiusシリーズ用オプションスロットカード
- 8種類のスロットカードから用途にあったオプションを選択し機能拡張が可能



4 Channel Analog Input Card	4 Channel Analog Output Card	4 Channel AEC Input Card	4 Channel Digital Input Card	4 Channel Digital Output Card	2 Line Analog Telephone Interfaec Card	2 Line VoIP Interfaec Card	USB Interfaec Card
4 × アナログマイク・ライン入力	4 × アナログライン出力	4 × AEC 入力 (マイク・ライン)	4 (2ステレオ) × デジタル入力	4 (2ステレオ) × デジタル出力	2 × アナログ電話回線入力	2 × VoIP 回線入力	1x1/2x2/8/8 モード
ファンタム+ 48V 供給可		ファンタム+ 48V 供給可	AES/EBU、S/PDIF 12 ~ 192kHz SRC 内蔵	AES/EBU、S/PDIF デフォルト 48kHz 外部クロック同期可 (12 ~ 192kHz)	2 × Set 入力	RJ-45 コネクター × 1	1x1、2x2 はドライバインストール不要 PC 側の AEC カット機能有

Prismシリーズ オープンアーキテクチャーDante対応DSP

- 必要な入出力にあった5ラインナップから選択
- Dante対応 (64x64)、大規模なネットワークオーディオシステムにも対応。
- 低価格ながらDanteを搭載し上位機種と同じ処理能力により複数の音声チャンネルを処理
- ハーフラックタイプはPoE駆動 (IEEE 802.3at)、PoEインジェクター付属



DSP仕様

	Prism 0x0	Prism 4x4	Prism 8x8	Prism 12x12	Prism 16x16
アナログマイク / ライン入力	-	4	8	12	16
アナログライン入力	-	-	-	-	-
アナログライン出力	-	4	8	12	16
エコーキャンセラー	-	-	-	-	-
オプションスロットカード	-	-	-	-	-
イーサネット	1	1	1	1	1
Dante ポート (64x64ch)	1	1	1	1	1
GPI	-	4	8	8	8
GPO	-	4	8	8	8
ARC	1	1	1	1	1
RS232c	-	-	-	-	-

Dante 入出力 拡張ユニット

- Dante対応DSPの入出力を拡張するI/Oユニット
- ハーフラックタイプはPoE駆動、PoEインジェクター付属



	xIn 4	xOut 4	xIO 4x4	xIn 12	xOut 12
ユニットサイズ	1/2U	1/2U	1/2U	1U	1U
アナログマイク / ライン入力	4	-	4	12	-
アナログライン出力	-	4	4	-	12
Dante ポート (二重化)	1 (×)	1 (×)	1 (×)	2 (○)	2 (○)



Solus NXシリーズ オープンアーキテクチャー入出力固定DSP

- 必要な入出力にあった3ラインナップから選択
- 低価格ながら上位機種と同じ処理能力により複雑なオーディオルーティングに対応可能



DSP仕様

	Solus NX 4x4	Solus NX 8x8	Solus NX 16x8
アナログマイク / ライン入力	4	8	16
アナログライン入力	-	-	-
アナログライン出力	4	8	8
エコーキャンセラー	-	-	-
オプションスロットカード	-	-	-
イーサネット	1	1	1
Dante ポート (64x64ch)	-	-	-
GPI	4	4	4
GPO	4	4	4
ARC	1	1	1
RS232c	-	-	-

Jupiterシリーズ フィックス方式入出力固定DSP

- 必要な入出力にあった3ラインナップから選択。Symetrix DSPの中では最も安価なシステムラインナップ
- 他のオープンアーキテクチャーDSPとは異なるゼロラーニング、シンプルな設定ソフトウェア
- アプリケーション選択式、パワフルな処理能力
- 主なプロセッシング機能: オートマッチミキサー (ゲインシェアリング、ゲート式両対応)、イコライザー、ダイナミクス、クロスオーバー、マトリクス、オートゲインコントロール、ダッカー、ハウリングサプレッサー、ディレイ、FIRなど多数



DSP仕様

	Jupiter 4	Jupiter 8	Jupiter 12
アナログマイク / ライン入力	4	8	12
アナログライン入力	-	-	-
アナログライン出力	4	8	4
エコーキャンセラー	-	-	-
オプションスロットカード	-	-	-
イーサネット	1	1	1
Dante ポート (64x64ch)	-	-	-
GPI	4	4	4
GPO	4	4	4
ARC	1	1	1
RS232c	-	-	-

xControl

- 16×GPI、16×GPO、2×RS232cポートを増設可能なコントロール拡張デバイス
- 対応機種: Radius NX/Edge/Radius/Prism/Solus NXシリーズ
- PoEインジェクター付属



1U Rack Tray

- ハーフラック機器2台を1Uスペースにラックするマウントオプション



1/2 U Surface Mount Bracket

- ハーフラック機器をテーブルの下や壁などに取り付けける金具



1/2 U Filler Panel

- ハーフラックサイズのブランクパネル
- 1U Rack Tray用



RC-3 Remote Control

- コストを抑えたシンプルな1チャンネルボリュームコントローラー
- アナログコントローラー (10kΩ、Bカーブ)、DSPのコントロール入力に接続



Control Server

SymetrixのComposerベースのDSP制御機能を拡張するコントロールサーバー。フルカスタマイズ可能なSymVueソフトウェアをiPadやスマートホンなどの全てのWebブラウザを持つ機器からコントロールすることが可能に。WiFi機能搭載。専用のコントロールアプリケーションも用意

- 5 x Mixerアプリケーションライセンス (マルチタッチ可能、最大32フェーダー)
- 5 x SymVueアプリケーションライセンス
- ※5ライセンス以上は追加購入可能
- Wi-Fi IEEE 802.11n、802.11a/b/g



Composerソフトウェア

究極の自由度を誇るオープンアーキテクチャー方式ソフトウェア。Jupiterシリーズを除く全てのSymetrix DSPの設定ソフトウェア類を見ない600種類以上のプロセッシング機能から必要な機能を選択し使用することが可能。DSP 1台で音響調整に必要な機能を全てサポート

主な機能:

- ミキシング、ゲインコントロール (マトリクスは最大80×80、Radius NXのみ128×128まで)
- イコライザー、ディレイ、ダイナミクス系エフェクト各種、フィルター (クロスオーバー、FIR、ハイ/ロー/オールパス/バンドパスフィルターなど)
- 高性能ハウリングサプレッサー (最大24バンド、固定、自動フィルター数振り分け可能、視認可能なカットオフ周波数、パラメーター調整可)
- 最新オートマチックミキシング (ゲート方式/ゲインシェアリング方式)
- エコーキャンセラー (対応機種のみ)
- ロジック回路の構築 (AND/OR/XOR/FLIPFLOP/Ramp/Delay)
- Danteチャンネルルーティング (Danteコントローラー無しでチャンネルルーティングも可能)
- GPIOからの他に、RS-232c、イーサネットUDP/TCPから任意のコマンドを出力し外部機器のコントロール
- イベントスケジューラー機能、他



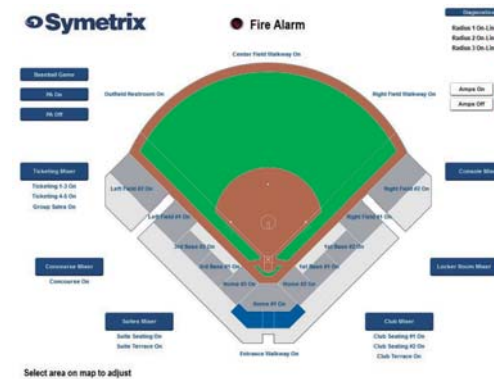
ARC-WEBソフトウェア

- ブラウザベースソフトウェア。iOS、Windows、AndroidなどOSを問わず使用可能
- 音源の選択、音量調整、その他各種パラメーターを自由にアサイン。DSPのメーターや状態監視も可能
- 4段階の権限設定やパスワードによるアクセス管理
- 完成した画面デザインは、アクセスするデバイス (スマートホン、タブレット、PCなど) により画面を自動的に最適化

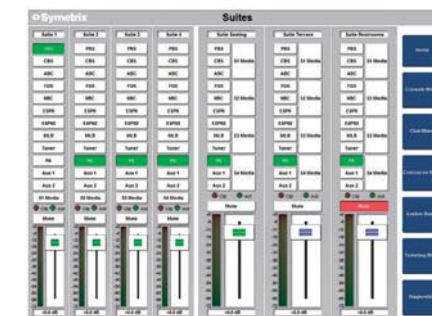


SymVue ソフトウェア

- 画像取り込みやフォント、シンボルなどを自由に使用しフルカスタマイズ可能。ユーザーに最適な画面を提供
- イーサネット、RS-232c、GPIOを用いDSP内部パラメーターだけではなく外部機器の制御が可能 (ビデオスイッチャー、プレイヤー、レコーダー、PTZカメラ、ビデオプロジェクターなど)
- 複数レイヤー構成が可能。階層を分けたコントロール
- 複数デバイスから同時制御可能、パスワードロックも
- Windows OSを搭載したデバイスから制御。オプションのControl Serverを使用するとブラウザからコントロール可能
- サードパーティーのコントロールシステムを使わずAVシステムのトータルコーディネイトが可能→大幅なシステムコストの削減が可能



トップ画面、全体の設定変更や状態監視



タブをクリックすることにより別画面に移動し、パラメーターを操作

ARCウォールパネル

DSPのARCポートに接続する埋め込みコントローラー。RS-485通信規格 (CAT5) による最大1km以上の長距離伝送が可能。
(※使用機種、台数、接続ケーブルの種類により配線可能距離は変動。計算アプリケーションによりシミュレーション可能)

ARC-3 W (白)/ARC-3 B (黒) ※Jupiterシリーズでは使用不可

- 白黒二色有機ELディスプレイ (日本語対応)
- 高感度タッチセンサー
- プリセットシーンに合わせたメニュー表示切替機能
- 32メニューまで操作可能



ARC-2e

- 24メニューまで操作可能
- 最大8文字表記、スクロール表記可能



ARC-K1e W (白)/ARC-K1e B (黒)

- 2メニュー切り替え可能ノブタイプ
- 切り替えをロックし1chのみの制御も可能



ARC-SW4e W (白)/ARC-SW4e B (黒)

- 4×プログラマブルスイッチ
- 3色LED状態表示



ARC-PSe

- DSPに1ポートしかないARCポートを8ポートに拡張できるスプリッター
- 各ポートは4台までARCウォールパネルをデジチェーン接続可能



ARCウォールパネルの接続について

- DPSと直接接続の場合
最大4台まで渡り配線で接続可能



- ARC-PSeを使う場合
8系統に分配可能 (1系統4台まで)



リモートフェーダーユニット

PRAGMA
INNOVATIONS

ARVIGO moto (卓上、寸法：200×150×47mm)

ARVIGO moto 19 (3U ラックマウント)

- モーターフェーダーを使用。他の制御との連動や立ち上がり時に常に規定位置に復旧
- 8フェーダー×2階層切り替え可能、最大16フェーダーコントロール
- 5×アサインブルスイッチ (任意の機能を自由に割り振り可能)
- PoE駆動、プラグアンドプレイ



ARVIGO moto



ARVIGO moto 19

ARVIGO nano (卓上、寸法200×150×45mm)

ARVIGO nano 19 (3U ラックマウント)

- 8フェーダーコントロール
- 4×アサインブルスイッチ (任意の機能を自由に割り振り可能)
- 起動時にフェーダー位置情報をDSP側に送信し、同期。整合性を確保
- PoE駆動、プラグアンドプレイ



ARVIGO nano



ARVIGO nano 19