

この TechTip では Composerv6.0 ソフトウェアを使用して内部パラメーターに Remote Control Number と呼ばれる制御番号を割り振る方法を説明します。

SymetrixDSP はパラメーターに Remote Control Number と呼ばれるコントロール番号を割り振ることで様々な制御を行えるようになります。

ARC ウォールパネル、ARC-WEB、ARC-FP、Sym-View、サードパーティー制御デバイスからのパラメーター変更、PRAGMA フェーダーユニットなどの制御は Remote Control Number を使用する必要があります。

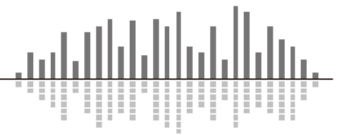
Remote Control Number は 1 から 10000 の数字を任意に割り振る事ができ、パラメーターは同じ番号を持っている場合はリンク動作します。

※Remote Control Number が正常に割り当てられると、パラメーターに重なり割り当てた番号が表示されます。

表示されない場合は Alt+M を押すか Tools メニューから Super-Impose Assigned Remote Control Numbers の項目にチェックを入れてください。

目次

パラメーターの割り振り方法	1
パラメーターを直接右クリックする方法.....	1
モジュールの空白部分を右クリックする方法.....	2
モジュールを右クリックする方法	3
Set Up Remote Control ウィンドウについて.....	4
Manage Remote Control Assignments ウィンドウについて	5
Edit Remote Control Number Assignments について	6
Remote Control Manager について	7

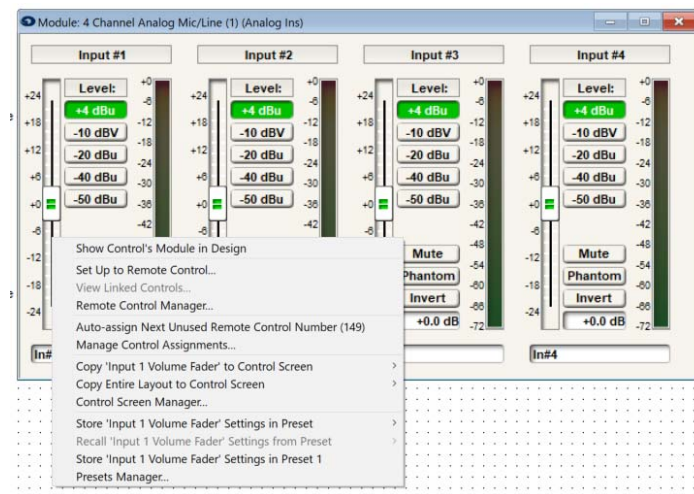


パラメーターの割り振り方法

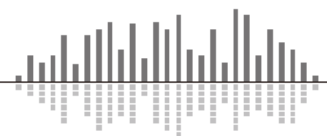
パラメーターを直接右クリックする方法

Remote Control Number を割り振りたいパラメーターの上で右クリックをすると、下記の様なメニューが表示されます。ここから Remote Control Number を割り振ることができます。この方法では選択したパラメーターのみにリモートコントロールを割り振ることができ、設定したいパラメーターの真上で右クリックすることが重要です。

(フェーダーであればフェーダーの上、ミュートスイッチであればミュートスイッチの上、など)



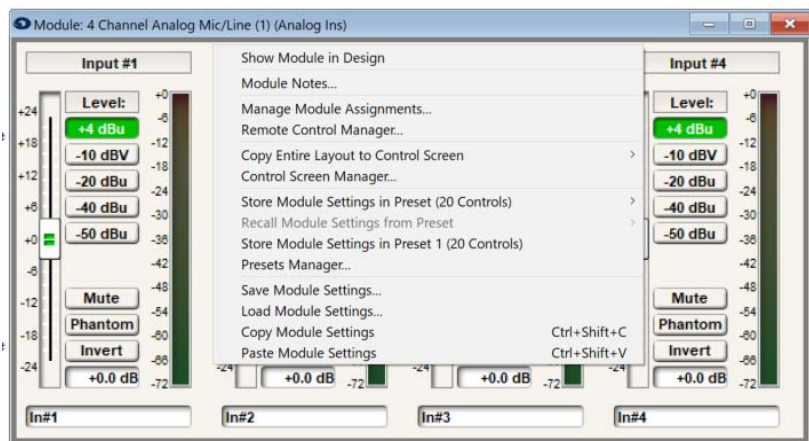
1. Set Up to Remote Control...を選択するとコントロールナンバーを含む全てのリモートコントロールのアサインウィンドウが表示されます。
※詳細は後述します。
2. Auto-assign Next Controller Number (x)を選択すると、括弧内の番号を自動的に割り振る事ができます。上記の場合は Input Volume1 のフェーダーに Remote Control Number 149 が割り振られます。
括弧内の番号は前回使用した Remote Control Number の次の番号が自動的に割り当てられます。そのため連続した番号を任意のパラメーターに設定する時に使用すると便利です。
3. Manage Control Assignments...を選択すると、Manage Remote Control Assignments ウィンドウが開きます。このウィンドウは割り当てられた全てのコントロールを表示し、編集や追加を行うことができます。
※詳細は後述します。



モジュールの空白部分を右クリックする方法

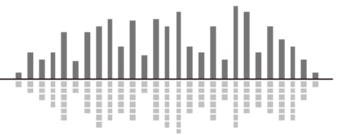
モジュールの空白部分（パラメーターが何も無いところ）の上で右クリックをすると、下図の様なメニューが表示されます。ここから Remote Control Number を割り振ることができます。

何も無いところで右クリックすると下図の様にモジュールの外枠がグレーに囲われます。



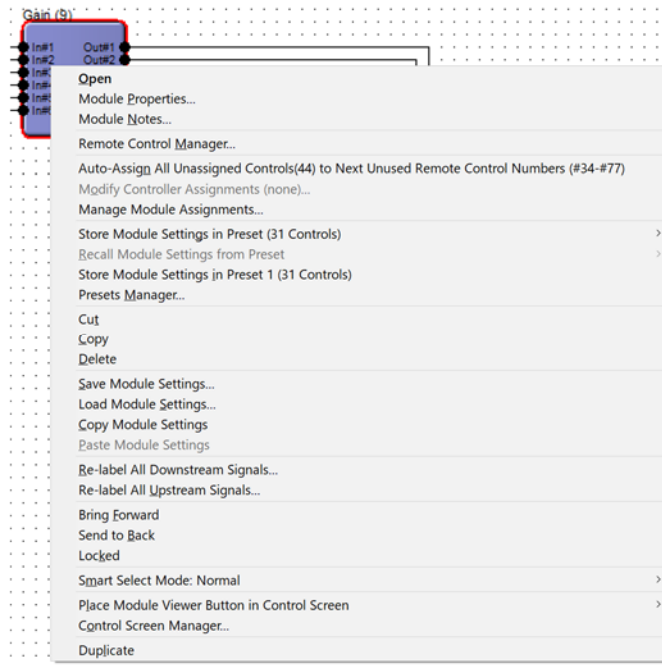
1. Manage Module Assignments...を選択すると、Manage Remote Control Assignments ウィンドウが開きます。このウィンドウは割り当てられた全てのコントロールを表示し、編集や追加を行うことができます。

※詳細は後述します。

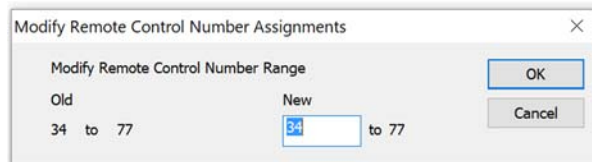


モジュールを右クリックする方法

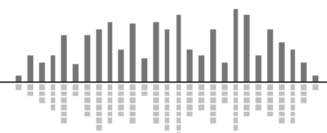
下図の様にモジュールの上で右クリックをすると、下記の様なメニューが表示されます。ここから Remote Control Number を割り振ることができます。



1. Auto-Assign All Unassigned Controls(#x) to Next Unused Remote Control Numbers(#y-#z) を選択すると、括弧内の#y から#z の番号を使用しアサイン可能な全てのパラメーターに自動的に Remote Control Number を割り振ります。#x はアサインされるパラメーターの数を表しています。上記の場合は Remote Control Number 34 から 77 を 6ch Gain モジュールの全てのパラメーターに割り振ります。
2. Modify Controller Assignments(#x-#y) を選択すると、そのモジュールに既に割り振られている Remote Control Number を設定した任意の連続した番号に自動的に変更することができます。



3. Manage Module Assignments... を選択すると、Manage Remote Control Assignments ウィンドウが開きます。このウィンドウは割り当てられた全てのコントロールを表示し、編集や追加を行うことができます。
※詳細は後述します。

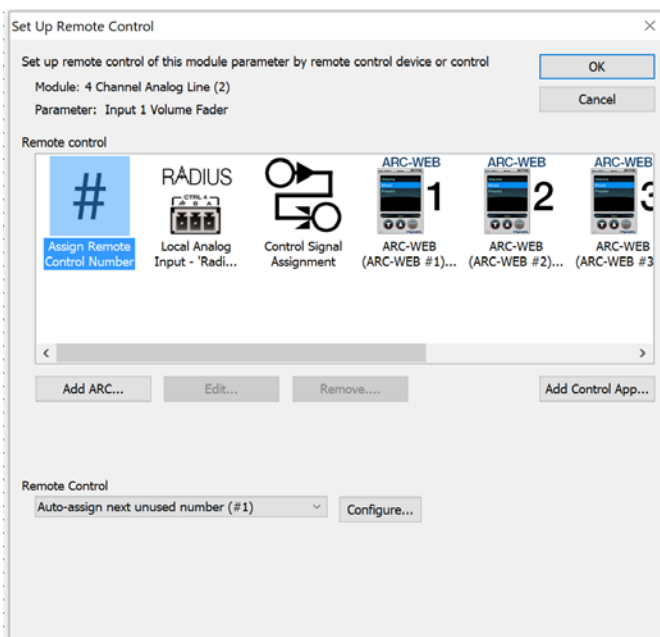


Set Up Remote Control ウィンドウについて

Set Up Remote Control ウィンドウは選択されたパラメーターに Control Number や GPI 制御、ARC 機能等の様々なリモートコントロール機能を割り振ることができます。

この項目では Control Number の割り振り方法を説明します。

はじめに選択されているモジュールとそのパラメーターが正しく表示されていることを確認してください。画面中央の絵の中から一番左の#マーク Assign Remote Control Number を選択します(デフォルトで選択されています)。最後に画面下



の Remote Control Number と書かれたプルダウンリストから任意の設定を呼び出します。

設定を完了するには右上の OK を選択します。

・ Auto-assign next unused number (#x)

括弧内に表示されているコントロール番号を自動的に割り振ります。括弧内の番号は前回使用したコントロール番号の次の“使用されていない”番号が自動的に割り当てられます。Configure...を押すと任意の番号から自動割り振りをスタートすることができます。

・ Link with similar assigned control...

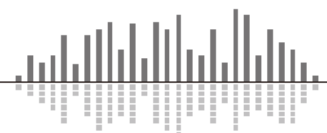
この機能は既にコントロール番号が割り当てられているパラメーターの中から、アサインしようとしているパラメーターと似ているパラメーターを探しリンクすることができます。

・ Manually enter number...

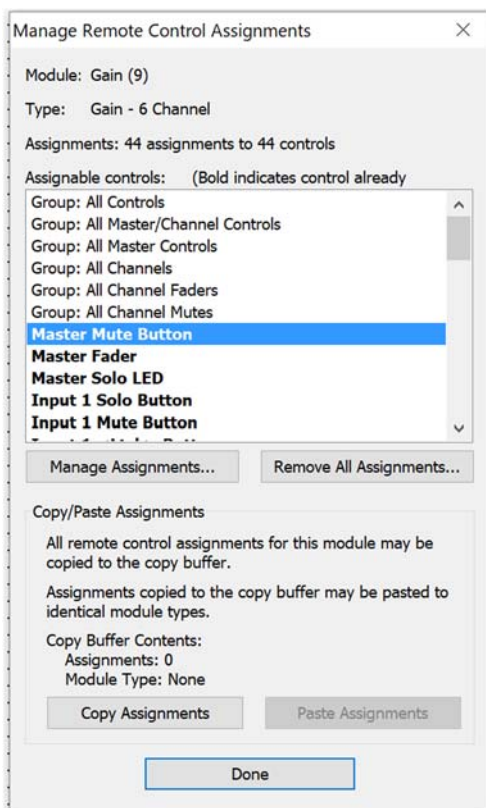
アサインするコントロール番号を手動で入力することができます。既に 1 度割り振られている番号を入力すると、その番号を持ったパラメーターと番号の重複の警告が表示されます。OK を押すとコントロール番号を割り振り、リンクします。

・ Use previously assigned number (#x)

既にアサインされている Control 番号がある場合は、その番号が表示されます。



Manage Remote Control Assignments ウィンドウについて



左図の Manage Remote Control Assignments ウィンドウは、モジュール自体を選択した場合に表示されます。

このウィンドウでは、選択したモジュール内のパラメーターにコントロール番号を割り振ることができます。

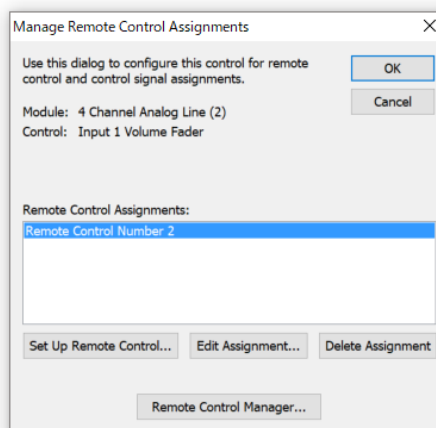
Group アサイン機能を使用すると、選択したモジュールが持つ全てのパラメーターに一度にコントロール番号を割り当てることや、全てのフェーダー、全てのミュートなどの特定のパラメーターだけに一度に割り当てることもできます。

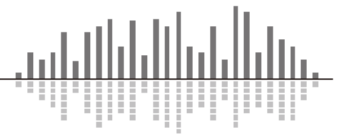
特定のパラメーターを選択し Manage Assignments... ボタンを押すと下図のウィンドウが表示されます。

また、コントロール番号がアサインされているパラメーターは太字で表示されます。

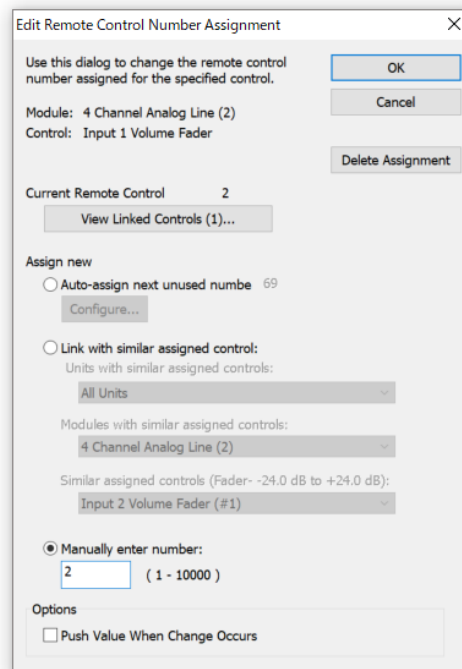
右図の Manage Remote Control Assignments ウィンドウは、パラメーターを選択した場合に表示されます。

このウィンドウでは、選択したパラメーターにコントロール番号やリモートコントローラーを割り当てたり、既に割り当てられているコントロール番号や外部機器などを確認、編集することができます。





Edit Remote Control Number Assignments について



このウィンドウは、コントロール番号が既に割り当てられたパラメーターを右クリックし Edit Remote Control Number Assignments を選択すると表示され、既に割り当てられているコントロール番号とそのリンクの確認や編集を行うことができます。

Current Remote Control

現在割り当てられているコントロール番号です。

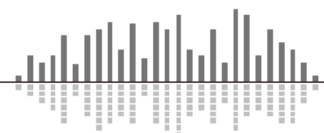
View Linked Controls(#) ボタンを押すと、リンクされているパラメーターの一覧を表示します。

- Auto-assign next unused number
- Link with similar assigned control
- Manually enter number

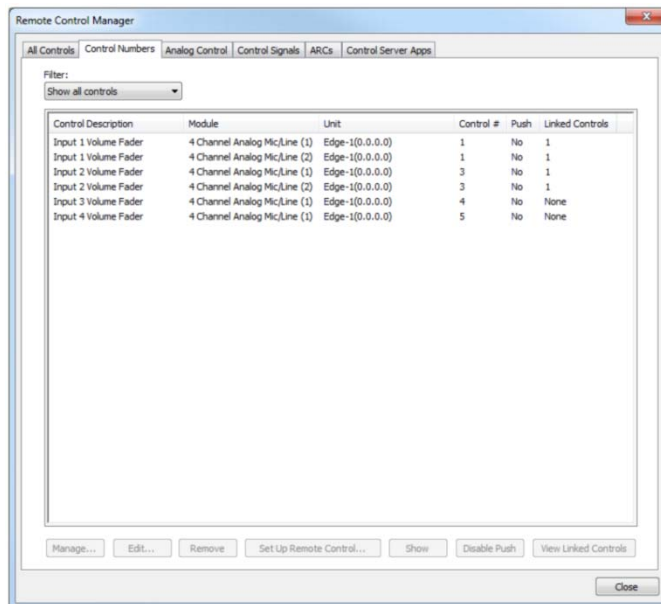
現在割り当てられているコントロール番号を任意の方法で違う番号に変更することができます。

Push Value When Change Occurs

この項目にチェックを入れると、パラメーターが変更される度にパラメーター値を出力します。



Remote Control Manager について



Tools メニューもしくは右クリックメニューなどから Remote Control Manager を選択、あるいは Ctrl+M を押す事により Remote Control Manager ウィンドウを表示することができます。このウィンドウでは Remote Control Number に関する設定の確認や編集を行うことができます。

この項目では Control Numbers タブについてのみ説明します。Control Number タブは Remote Control Number を一覧で表示することができます。Filter 機能を使用すると、リンクされているパラメーターのみとリンクされていないパラメーターのみを表示することができます。

Manage...

一覧から選択した項目の Manage Remote Control Assignments ウィンドウを表示します。

Edit...

一覧から選択した項目の Edit Remote Control Assignments ウィンドウを表示します。

Remove

一覧から選択した項目の Remote Control Number を削除します。

Set Up Remote Control...

一覧から選択した項目の Set Up Remote Control ウィンドウを表示します。

Show

一覧から選択した項目の Module ウィンドウを表示します。

Enable Push (Disable Push)

一覧から選択した項目に Push 機能を割り当て、または無効にします。

View Linked Controls

一覧から選択した項目の View Linked Controls ウィンドウを表示します。



この製品の取り扱いなどに関するお問い合わせは株式会社オーディオブレインズまでご連絡ください。お問合せ受付時間は、土日祝日、弊社休業日を除く 10:00~18:00 です。

株式会社オーディオブレインズ

〒216-0034

神奈川県川崎市宮前区梶ヶ谷 3-1

電話 : 044-888-6761

AUDIO  **BRAINS**

20180211