

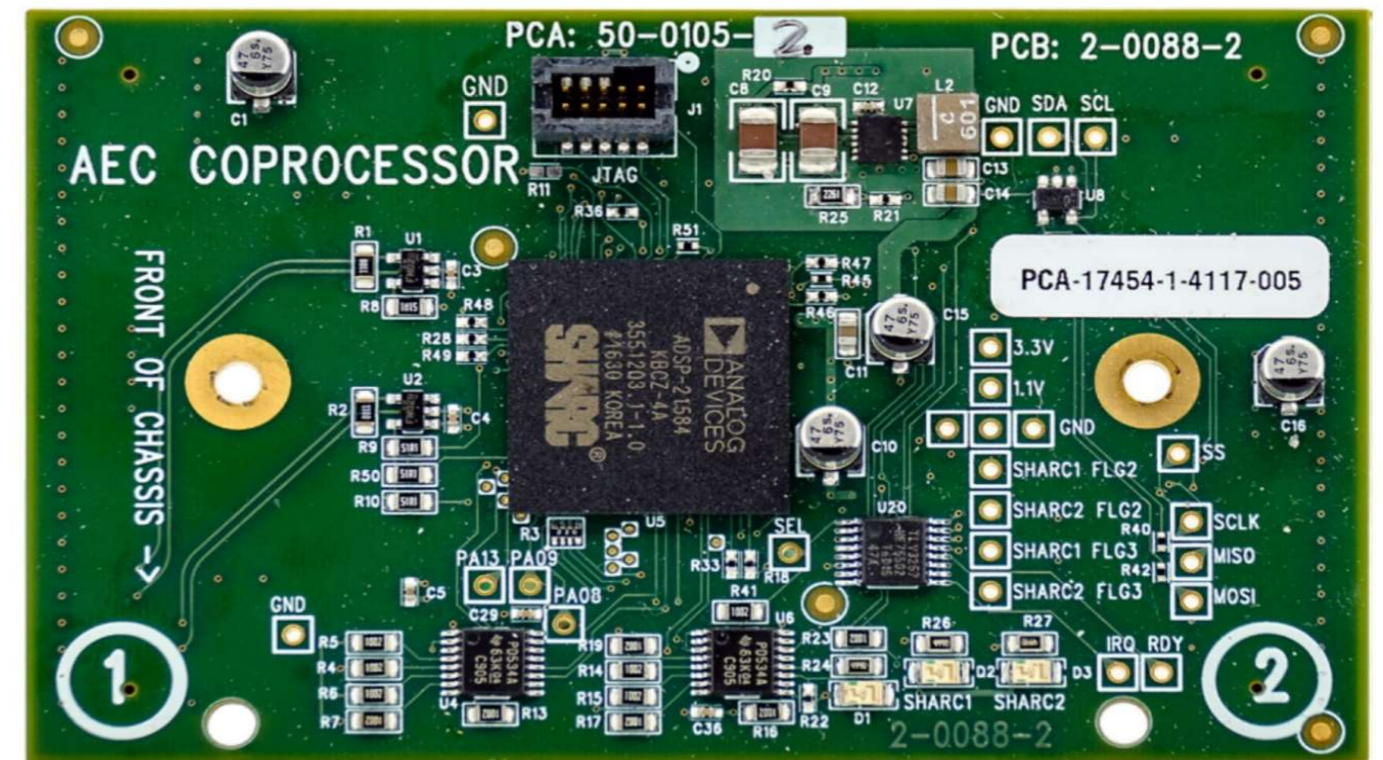
仕様

-- AEC-1 シングルコアカード --	
AECチャンネル数	・8ch (Ref 1ch) ・6ch (Ref 6ch)
-- AEC-2 デュアルコアカード --	
AECチャンネル数	・16ch (Ref 2ch) ・12ch (Ref 12ch)

-- 共通仕様 --	
最大テールタイム	400mS
コンバージョンレート	>90dB/sec
レイテンシー	16mS
プロセッサ	アナログデバイス Griffin ADSP-SC587 dual core@500MHz
処理速度	500MIPS, 6GFLOPS, 2GMACS

・シングルコア (AEC-1) / デュアルコア (AEC-2) AECプロセッサボード

AEC-1 Coprocessor/AEC-2 CoprocessorはRadius NX 4x4もしくはRadius NX 12x8内部に組み込みAEC機能を追加するためのオプションカードになります。最新のアルゴリズム、テールタイム最大400msという優れた仕様により類を見ない優れたエコー除去が可能です。



※製品の仕様は予告なく変更になる場合がございます。ご了承下さい。

NOTE	DRAWING NAME	SCALE	DATE	
	Symetrix AEC Coprocessors		10/2020	株式会社オーディオブレインズ