

この TechTip では Composer ソフトウェアを使用して内部パラメーターに Remote Control Number と呼ばれる制御番号を割り振る方法を説明します。

SymetrixDSP はパラメーターに Remote Control Number を割り振ることで様々な制御を行えるようになります。

ARC ウォールパネル、ARC-WEB、ARC-FP、Sym-View、サードパーティー制御デバイスからのパラメーター変更、PRAGMA フェーダーユニットなどの制御は Remote Control Number を使用する必要があります。

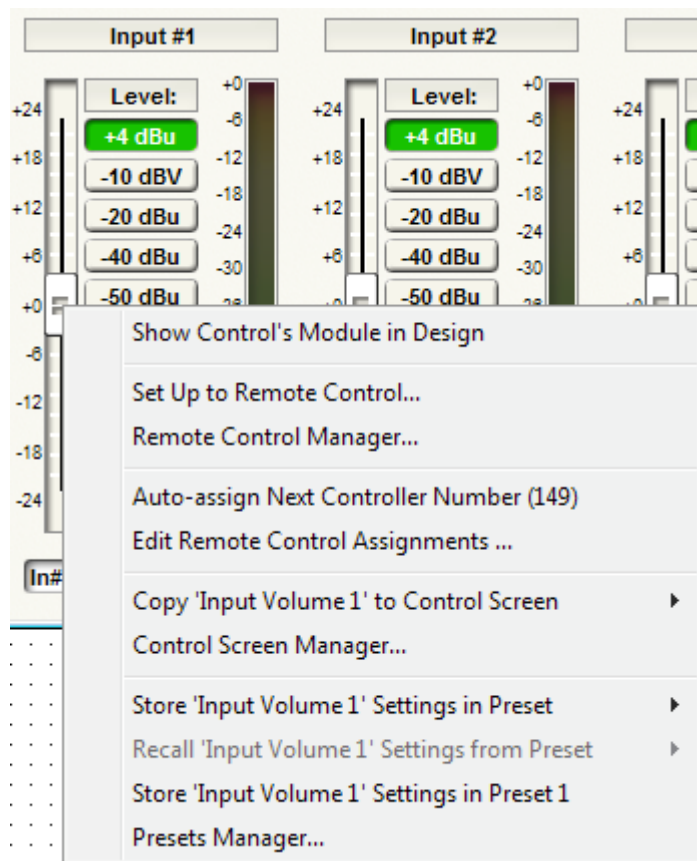
Remote Control Number は 1 から 10000 の数字を任意に割り振る事ができます。

パラメーターに Remote Control Number を割り振るにはいくつかの方法があります。

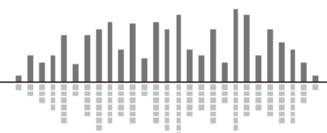


パラメーターを直接右クリックする方法

Remote Control Number を割り振りたいパラメーターの上で右クリックをすると、下記のようなメニューが表示されます。ここから Remote Control Number を割り振ることができます。この方法では設定したいパラメーターの真上で右クリックすることが重要になります。（フェーダーであればフェーダーの上、ミュートスイッチであればミュートスイッチの上、など）



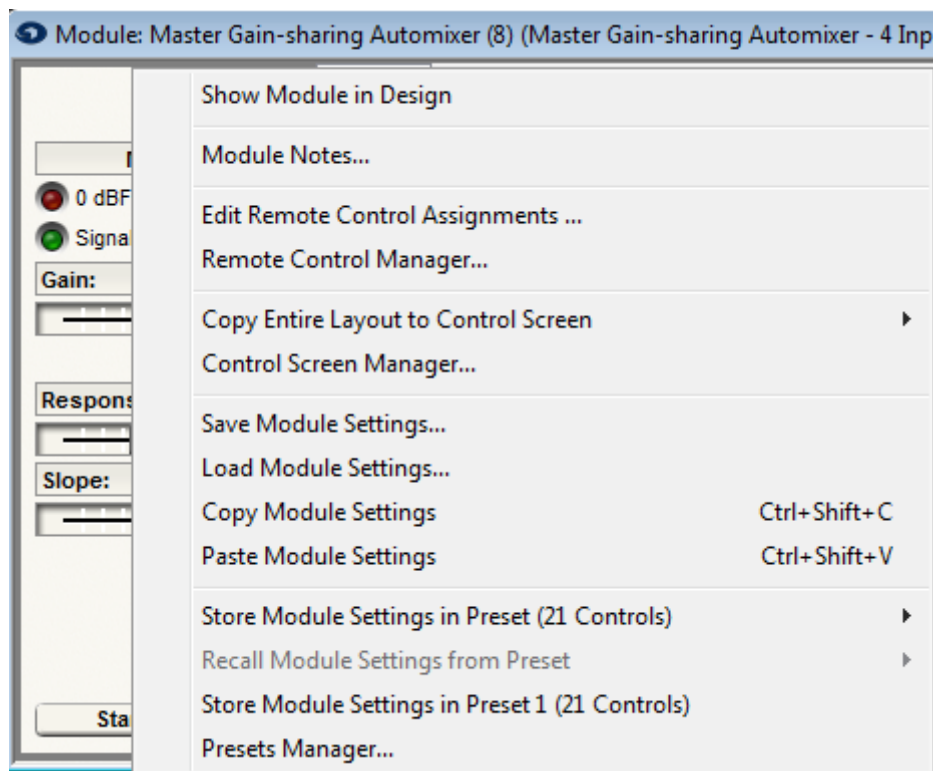
1. Auto-assign Next Controller Number (x) を選択すると、括弧内の番号を自動的に割り振る事ができます。上記の場合は Input Volume1 のフェーダーに Remote Control Number 149 が割り振られます。
この方法は連続した番号を任意のパラメーターに設定する時に使用されます。
2. Edit Remote Control Assignments... を選択すると、リモートコントロールに関するすべての設定ができる Edit Remote Control Assignments というダイアログが表示されます。このダイアログについては後述します。
この方法が最も一般的な方法になります。



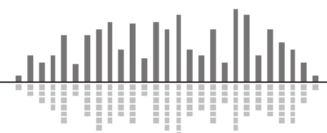
モジュールの空白部分を右クリックする方法

モジュールの空白部分（パラメーターが何も無いところ）の上で右クリックをすると、下記の様なメニューが表示されます。ここから Remote Control Number を割り振ることができます。

何も無いところで右クリックすると下記図の様にモジュールの外枠がグレーに囲まれます。

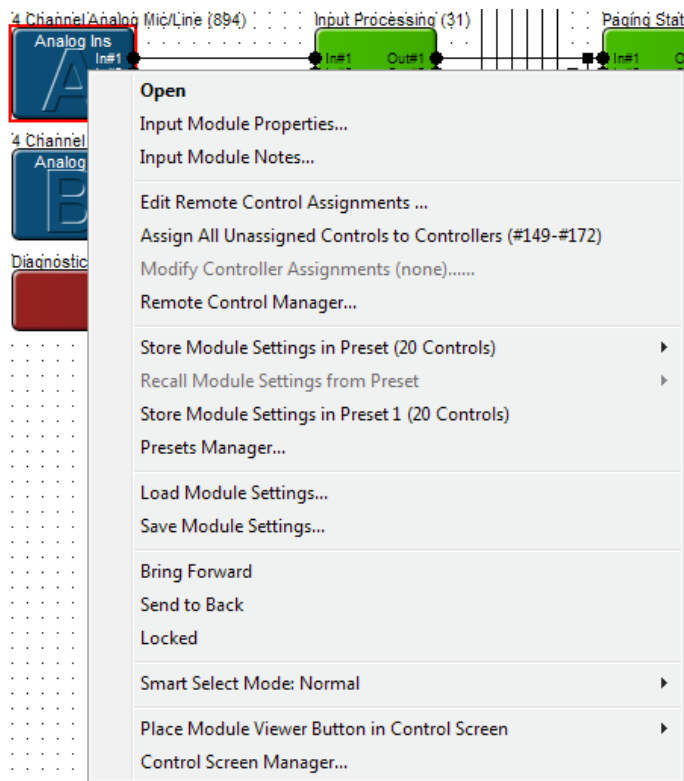


1. Edit Remote Control Assignments... を選択すると、すべての割り当て可能なコントロールがリスト表示されます。設定したい任意のパラメーターをリストから選び、Add/Edit Assignments... ボタンを押すと Edit Remote Control Assignments ダイアログが表示されます。このダイアログについては後述します
また、Remote Control Number が既に割り振られているパラメーターは太字で表示されます。

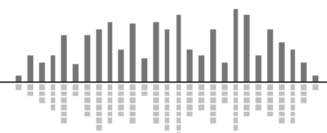


モジュールを右クリックする方法

下記の図の様にモジュールの上で右クリックをすると、下記の様なメニューが表示されま
す。ここから Remote Control Number を割り振ることができます。



1. Edit Remote Control Assignments... を選択すると、すべての割り当て可能なコントロールがリスト表示されます。設定したい任意のパラメーターをリストから選び、Add/Edit Assignments... ボタンを押すと Edit Remote Control Assignments ダイアログが表示されます。このダイアログについては後述します
また、Remote Control Number が既に割り振られているパラメーターは太字で表示されます。
2. Assign All Unassigned Controls to Controllers (#x-#y) を選択すると、括弧内の番号を使用しアサイン可能な全てのパラメーターに自動的に Remote Control Number を割り振ります。上記の場合は Remote Control Number 149 から 172 を 4ch Analog Input モジュールの全てのパラメーターに割り振ります。
3. Modify Controller Assignments (#x-#y) を選択すると、そのモジュールに既に割り振られている Remote Control Number を設定した任意の連番に自動的に変更することができます。



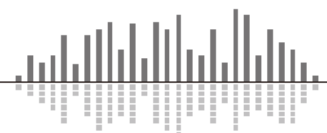
Auto-assign Next Remote Control Number (xxx) について

この機能は Remote Control Number を自動的に連番で割り振る時に使用する機能です。括弧内の数字は最後に設定された Remote Control Number の次の数字が自動的に設定されます。

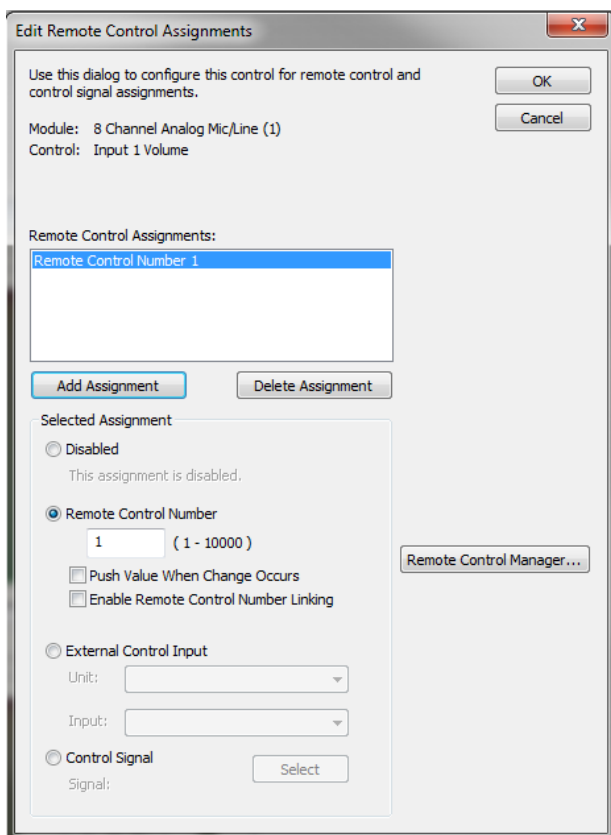
任意の数字を設定したい場合は、Tools メニューから Site Preference もしくは Ctrl+H をクリックし Site Preferences ウィンドウを表示させます。

The screenshot shows the 'Site Preferences' dialog box. The 'Remote Control Features' section is circled in red, indicating the 'Next default remote control number to be assigned:' field, which contains the value '101'. Other visible fields include 'Recall Preset' (1), 'Power On Volume Ramp-up' (2 seconds), and 'Site Identifier' (0). The 'Version Information' section shows 'Site Description' (127 characters max) and 'Hardware Push Date', 'Version', and 'ID' (all 'Not yet pushed'). Buttons for 'OK', 'Cancel', 'Password Protection...', 'WAN Settings...', and 'Add Notes....' are also visible.

赤丸部分を任意の番号に変更し OK を押してウィンドウを閉じてください。



Edit Remote Control Assignments ダイアログについて



Add Assignment

Add Assignment をクリックすると、Control Number を割り振る事ができます。Remote Control Number に任意の番号を手動で入力する事ができます。

Delete Assignment

Delete Assignment をクリックすると、割り振られている Control Number を削除する事ができます。

Push Value When Change Occurs

この項目にチェックを入れると、パラメーターが変更される度にパラメーター値を出力します。

Enable Remote Control Number Linking

この項目にチェックを入れると、おなじ Control Number を持ったパラメーター同士をリンクする事ができます。

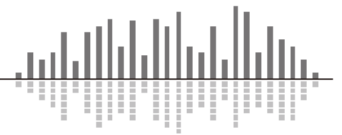
Linking にチェックが入ったパラメーターの値が変更されると、おなじ Control Number を持ったパラメーターもおなじ値になります。

Linking にチェックが入っていない場合は、おなじ Control Number を割り振っていたとしてもパラメーターはリンクしません。

パラメーター同士を完全にリンクする場合は、リンクしたいパラメーター同士におなじ Control Number を割り振り両方のパラメーターにこの項目にチェックを入れてください。

※Remote Control Number が割り当てられるとパラメーターに重なり割り当てた番号が表示されます。

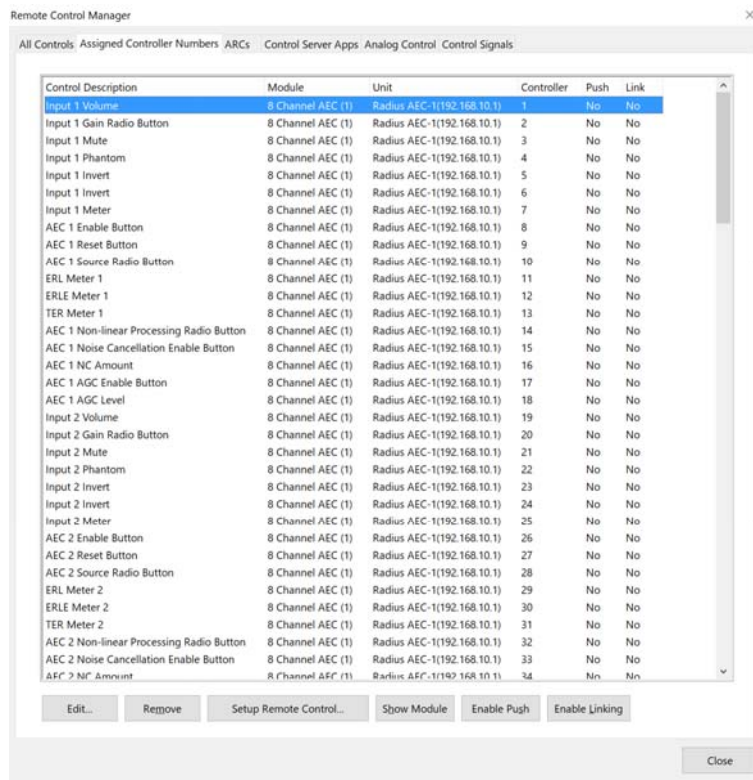
表示されない場合は Alt+M を押すか Tools メニューから Super Impose Assigned Remote Control Number の項目にチェックを入れてください。



Remote Control Manager について

Tools メニューから Remote Control Manager を選択もしくは Ctrl+M を押す事により、Remote Control Manager ウィンドウを表示することができます。

このウィンドウでは Remote Control Number に関する設定の確認や編集を行うことができます。



Assigned Controller Numbers タブでは設定された Remote Control Number を一覧で表示することができます。

Edit

一覧から選択した項目の Edit Remote Control Assignments ダイアログを表示します。

Remove

一覧から選択した項目の Remote Control Number を削除します。

Setup Remote Control

一覧から選択した項目を ARC-WEB、ARC-FP、ARC デバイスに割り当てることができます。

Show Module

一覧から選択した項目の Module ウィンドウを表示します。

Enable Push (Disable Push)

一覧から選択した項目に Push 機能を割り当て、または無効にします。

Enable Linking

一覧から選択した項目に Linking 機能を割り当て、または無効にします。



この製品の取り扱いなどに関するお問い合わせは株式会社オーディオブレインズまでご連絡ください。お問合せ受付時間は、土日祝日、弊社休業日を除く 10:00~18:00 です。

株式会社オーディオブレインズ

〒216-0034

神奈川県川崎市宮前区梶ヶ谷 3-1

電話 : 044-888-6761

AUDIO  **BRAINS**

20171129