



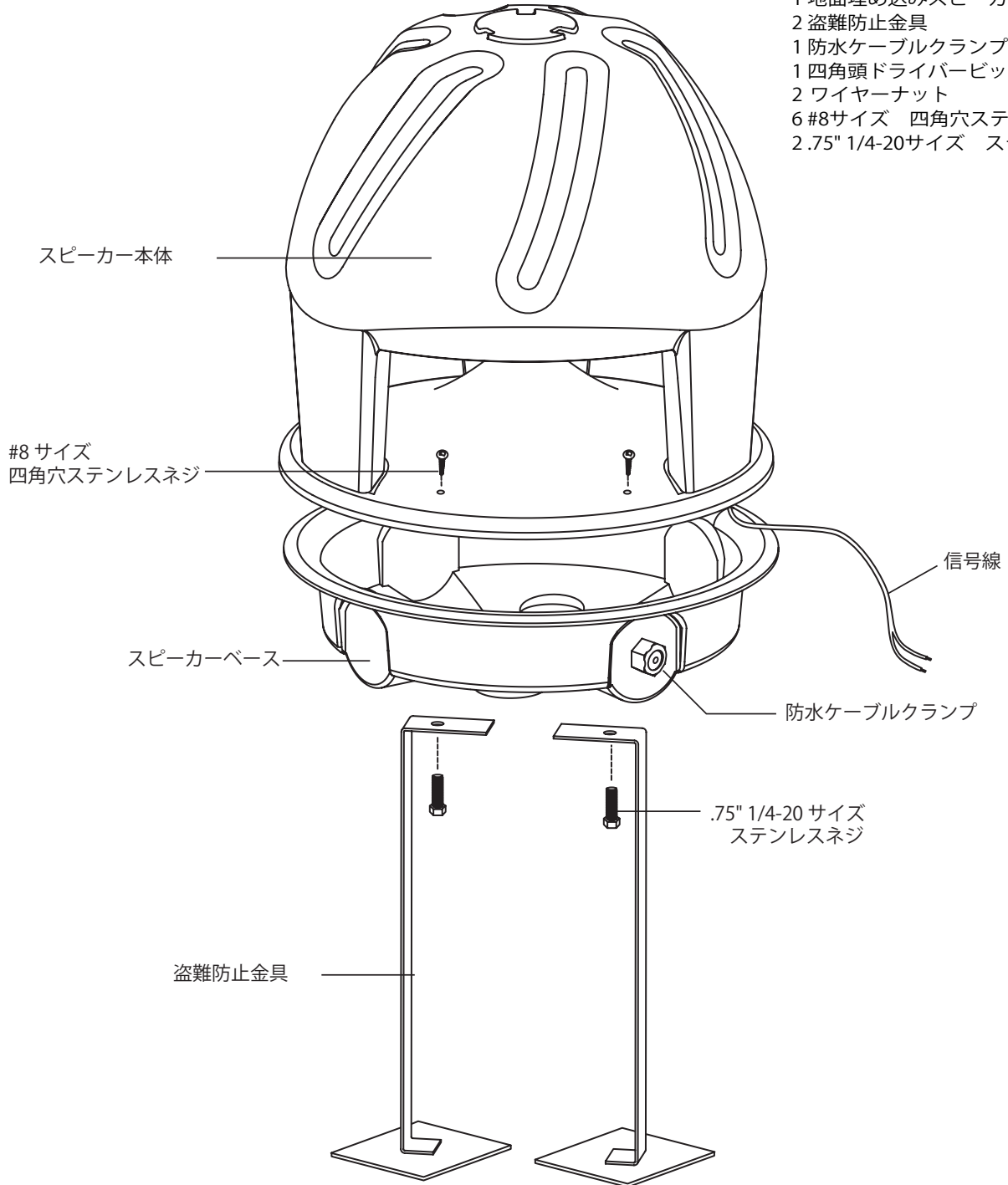
XT Series

Install Instructions For:
XT550, XT550-UL, XT850, and XT850-UL

1.435.647.9555 | 800.647.TUBE | www.soundtube.com

内容物

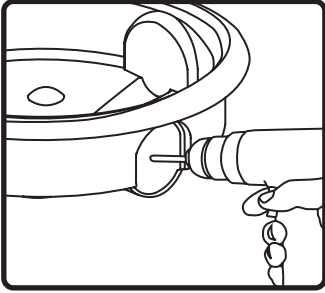
- 1 地面埋め込みスピーカー
- 2 盗難防止金具
- 1 防水ケーブルクランプ
- 1 四角頭ドライバービット
- 2 ワイヤーナット
- 6 #8サイズ 四角穴ステンレスネジ
- 2 .75" 1/4-20サイズ ステンレスネジ



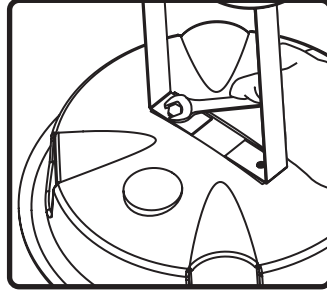
トランスタップにおける音圧表

© 2009 SoundTube Entertainment, Inc. All rights reserved. PN INS-XT Rev08.13.09

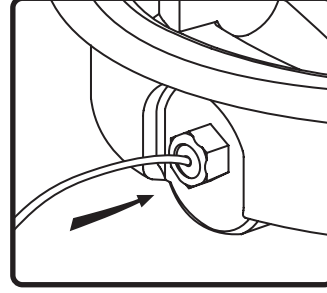
	ボイスコイル	70.7V トランスタップ (dB)	100V トランスタップ (dB)	25V トランスタップ (dB)
XT550	4 Ohm=107 dB	32W=103, 16W=100, 8W=97, 4W=94	32W=103, 16W=100, 8W=97	4W=94, 2W=91, 1W=88, .5W=85
XT850	4 Ohm=110 dB	64W=108, 32W=105, 16W=102, 8W=99	64W=108, 32W=105, 16W=102	8W=99, 4W=96, 2W=93, 1W=90



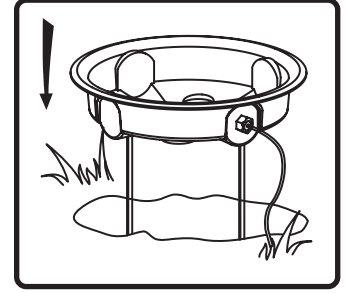
1. デイジーチェーン接続をする場合はスピーカーベースに、2番目の防水器具を取り付ける穴を空け、防水ケーブルクランプ（別売り）を取り付けます。



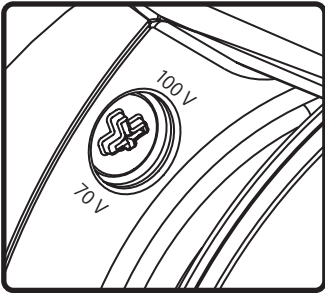
2. ステンレスボルトを使用して、地中埋め込みの盗難防止金具をスピーカーベースに取り付けます。



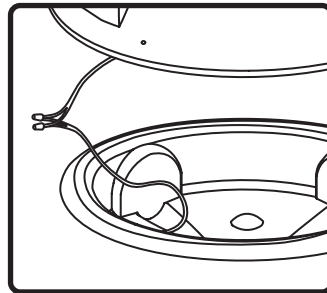
3. 信号線を防水ケーブルコネクタに通し、締めこみます。



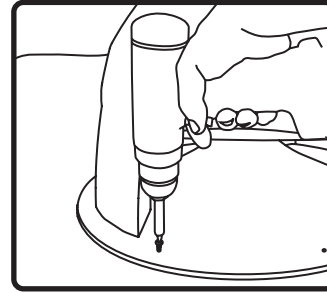
4. スピーカーベースを地面のレベルまで穴に入れ込みます。設置穴に土を戻します。セキュリティを強化したい場合盗難防止金具を地面に固定することを推奨します。



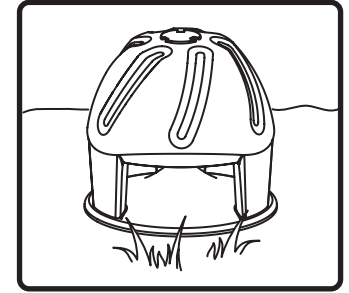
5. タップスイッチにアクセスするには、ゴム板を取り外してタップ位置を選択します。スイッチは、最大タップ設定に初期設定されています。目的の設定を選択し、ゴム板を再設置します。



6. 設置場所に適した端子を使用し信号線を接続します。可能な限り防水性の高い端子の使用を推奨します。

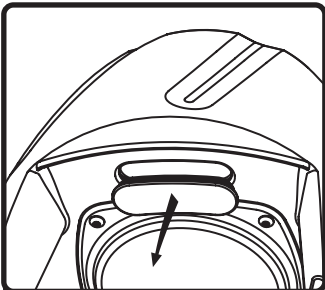


7. スピーカーベースにスピーカー本体をセットします。いたずら防止の四角穴ステンレスネジを使用して、スピーカーをベースに取り付けます。（ドライバービットとネジが付属されています）



8. 設置完了

XT550のポートオプション



低音のパフォーマンスを向上させるには、スピーカー本体の下側のポートカバーを取り外します。
警告：カバーを取り外すと、内部コンポーネントが湿度やその他の腐食性の要素にさらされます。

Warning

SoundTubeスピーカーは、プロのオーディオインストーラ/請負業者によってインストールする必要があります。安全性と最適なオーディオパフォーマンスのために、インストーラはSoundTube Entertainmentが発行したすべての指示に従わなければなりません。