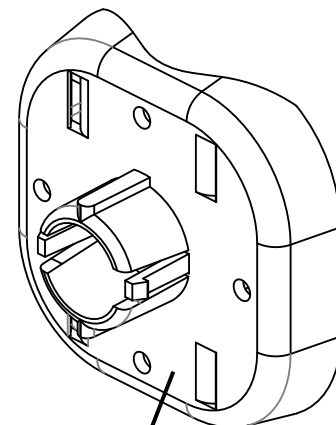


クランプノブ



マウントブラケット

### 内容物

- 1 スピーカー
- 1 マウントブラケット
- 1 セーフティーワイヤー
- 1 セーフティーワイヤー固定ネジ
- 1 出力切替スイッチカバー  
(グリル取付済)
- 1 六角ドライバー

### Warning

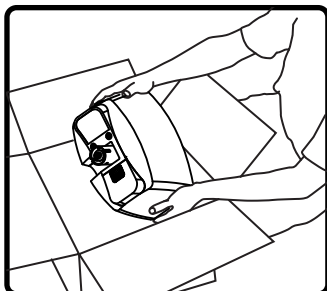
SoundTubeスピーカーは、プロのオーディオインストーラ/請負業者によってインストールする必要があります。安全性と最適なオーディオパフォーマンスのために、インストーラはSoundTube Entertainmentが発行したすべての指示に従わなければなりません。

### Warning

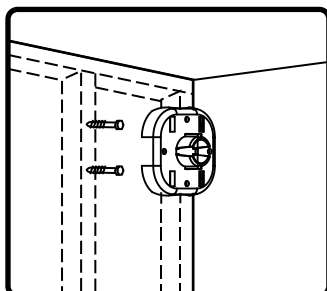
スピーカーの機能や分散を妨げる可能性のあるサポートビーム、換気ダクト、その他の構造物の近くにスピーカーを設置しないでください。

## 重要な安全上の注意

- 1) これらの指示をお読みください。
- 2) この指示を守ってください。
- 3) すべての警告に注意してください。
- 4) すべての指示に従ってください。
- 5) この装置を水の近くで使用しないでください。
- 6) 乾いた布でのみ清掃してください。
- 7) 通気口を塞がないでください。  
製造元の指示に従って取り付けてください。
- 8) ラジエーター、ヒート・レジスター、ストーブ、または熱を発生するその他の装置（アンプを含む）などの熱源の近くには設置しないでください。
- 9) 製造元が指定する付属品/アクセサリのみを使用してください。
- 10) 雷雨や長期間使用しないときは、本機器の電源コードを抜いてください。
- 11) すべてのサービスは、資格のあるサービス技術員に依頼してください。  
電源コードやプラグが傷ついたり、雨や湿気にさらされたり、正常に動作しなかったり、落下したりした場合など、装置が損傷した場合は修理が必要です。

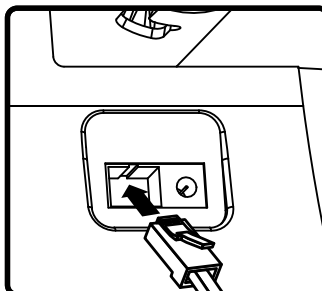


1. スピーカーとハードウェアを開梱します。

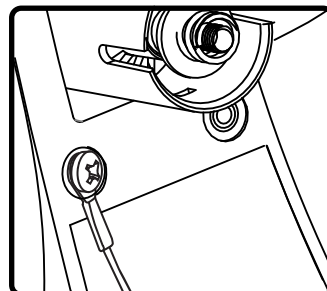


2. スピーカーを確実に保持するのに十分な強度の固定された取り付け面を選択してください。

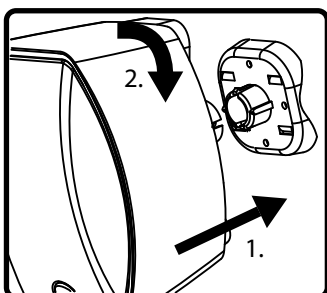
注：ブラケットの向きは、取り付けブラケットの取り付けには関係ありません。



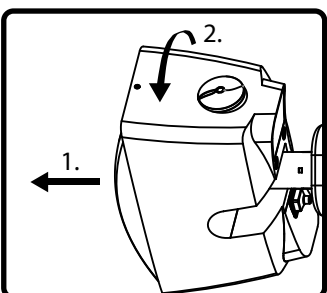
3. イーサネットケーブルをRJ45ジャックに差し込みます。  
スピーカーでローカル電源が必要な場合（非POEインストールの場合）、スピーカー入力パネルのパレルコネクタに適切なDC電源を接続します。  
地元の電力を必要とする設置については、SoundTubeにお問い合わせください。



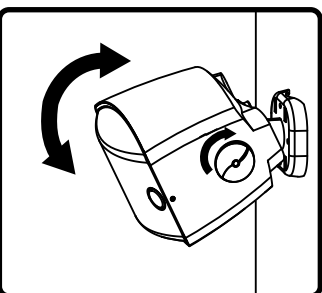
4. 付属の安全ねじを使用して、安全ケーブルをスピーカーの背面パネルのインサートの1つに接続します。安全ケーブルのもう一方の端を固定した取り付けポイントに接続します。



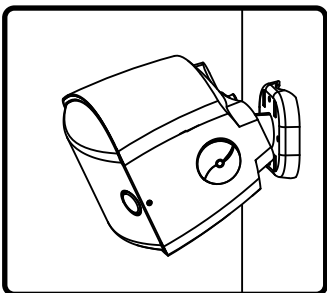
5. ブラケットのリップを取り付けチューブスロットに合わせ、ブラケットにスピーカーを押し付けます。  
スピーカーが鳴るまで時計回りにひねります。  
スピーカーは固定されています。



6. スピーカーをしっかりと持ち、壁から引き離して、取り付け軸の軸回りに希望の取り付け角度に回転させます。  
スピーカーを壁の方に戻して、所定の位置に固定してください。



7. つまみが緩んでいることを確認し、希望の方向（0~90）にスピーカーを向ける。  
ノブを締めてスピーカーを所定の位置に固定します。  
手袋の締め具合は十分です。  
締めすぎないようにしてください。



8. 終了。

緩めるには、含まれている六角キーを使用してください。