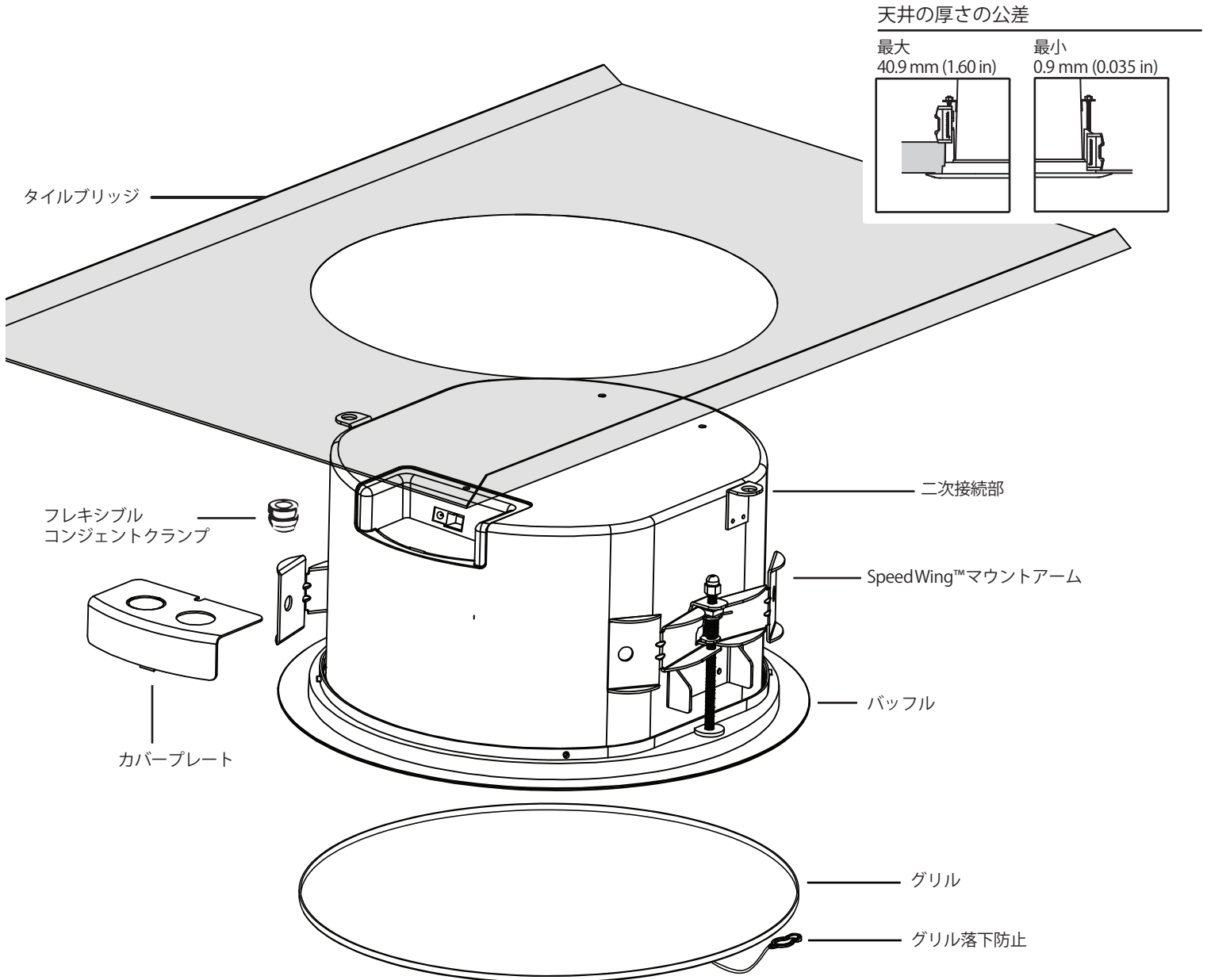




IPD-BGM-II Series

Install Instructions For:

IPD-CM52s-BGM-II, IPD-CM52-BGM-II, IPD-CM62-BGM-II, and IPD-CM82-BGM-II



内容物

- 1 スピーカー
- 1 フレキシブルコンジェントクランプ
- 1 カバープレート
- 1 グリル

Lenexa, KS | 855-663-5600 | www.soundtube.com

©2021 SoundTube Entertainment, Inc. All rights reserved. PNINS-IPD-BGM-II Rev04.01.2021

Warning

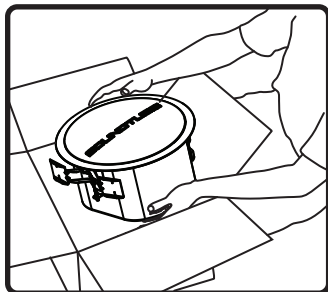
Soundtubeスピーカーは、プロのオーディオインストーラ/請負業者によってインストールする必要があります。安全性と最適なオーディオパフォーマンスのために、インストーラはSoundtube Entertainmentが発行した全ての指示に従わなければなりません。

Warning

スピーカーの機能や分散を妨げる可能性のあるサポートビーム、換気ダクト、その他の構造物の近くにスピーカーを設置しないでください。

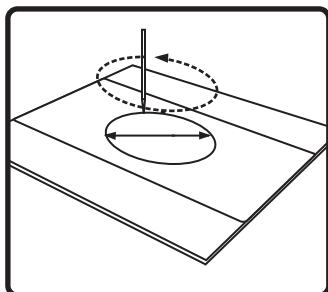
重要な安全上の注意

- 1) これらの指示をお読みください。
- 2) この指示を守ってください。
- 3) すべての警告に注意してください。
- 4) すべての指示に従ってください。
- 5) この装置を水の近くで使用しないでください。
- 6) 乾いた布でのみ清掃してください。
- 7) 通気口を塞がないでください。
製造元の指示に従って取り付けてください。
- 8) ラジエーター、ヒート・レジスター、ストーブ、または熱を発生する
その他の装置（アンプを含む）などの熱源の近くには設置しないでください。
- 9) 製造元が指定する付属品/アクセサリのみを使用してください。
- 10) 雷雨や長期間使用しないときは、本機器の電源コードを抜いてください。
- 11) すべてのサービスは、資格のあるサービス技術員に依頼してください。
電源コードやプラグが傷ついたり、雨や湿気にさらされたり、正常に動作しなかったり、落下したりした場合など、装置が損傷した場合は修理が必要です。

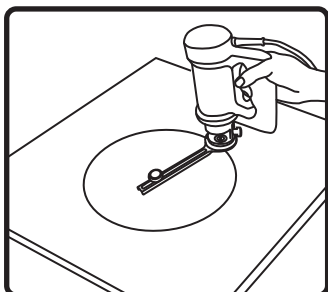


1. スピーカーを開梱し、グリルアセンブリを脇に置きます。

天井の準備 - タイル天井用



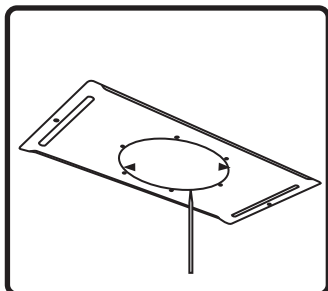
2. 付属のタイルブリッジを使用して、タイルで切り出しをマークします。



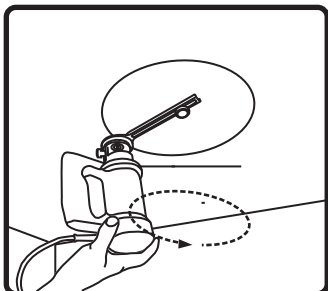
3. Rotozipまたは他のツールを使用して穴をカットします。

穴の直径
全てのBGMモデル
266.7 mm (10.50 in)

天井の準備 - シートロック/石膏ボードの天井用



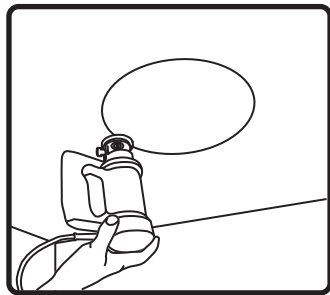
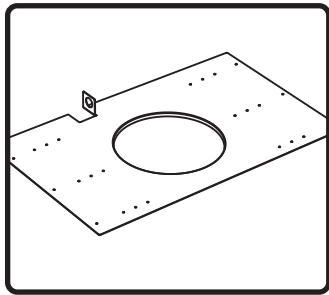
2. 付属のタイルブリッジを使用して板金に切って印をつけます。



3. Rotozipまたは他のツールを使用して穴をカットします。

穴の直径
全てのBGMモデル
266.7 mm (10.50 in)

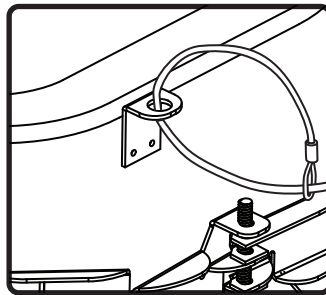
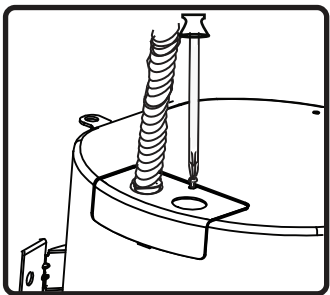
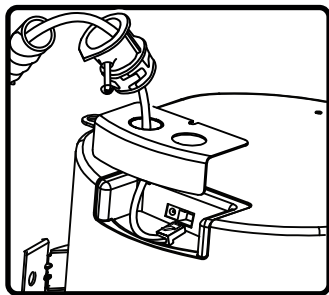
天井の準備-他の全ての天井のタイプの場合



2. ジョイントに釘やネジ
ブラケット導管/信号線
をブラケットの穴から
離して固定する。
インストールが完了したら
作業を完了してください。

3. Rotozipまたは他の
カットツールを使用して
穴をカットします。

穴の直径
全てのBGMモデル
266.7 mm (10.50 in)

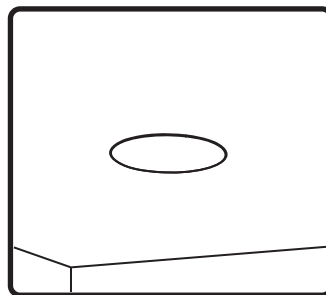
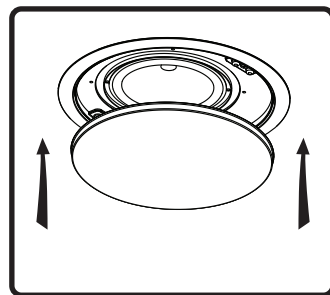
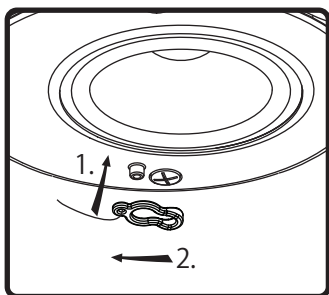


4. 信号線を導管に通し、
RJ45コネクタで終端し、
スピーカーに接続します。
スピーカーでローカル
電源が必要な場合(非POE
インストールの場合)
スピーカー入力のバレル
コネクタに適切なDC
電源を接続します。

5. ターミナルプレートの
ネジを締め、コンジエント
コネクタをロックアウトに
押し込みます。

6. 必要に応じて、スピー
カーのリアパネルにある
板金のタブが、セカンダ
リ接続ポイント(ケーブル
は含まれません)として
機能します。

7. 取り付け補助具を取り付け
てスピーカーを取り付け穴
に挿入します。
バツフル面に両方のボルトを
ねじ止めして、マウントアーム
を作動させます。
両方のボルトをしっかりと
固定してください。
※締めすぎないで下さい。



8. クリップの大きい方の端
をスナップフィットポスト(1)
の上に置き、小さな
端がポスト(2)の周りの
所定の位置にくるまで
クリップをスライドさせ
て、グリル安全クリップ
を取り付けます。

9. グリルを所定の位置に
取り付けます。

10. 終了。