

about SoundTube

SoundTube社は米国ユタ州にベースを置き、20年以上の経験を基にコストエフェクティブでハイクオリティなコマーシャル・インストレーション・スピーカーを製造しています。常に革新的なスピーカー作りを心掛け、世界で初めてのペンダント型スピーカーの開発や、ネットワークオーディオに準拠した次世代スピーカーを数多く発表しています。

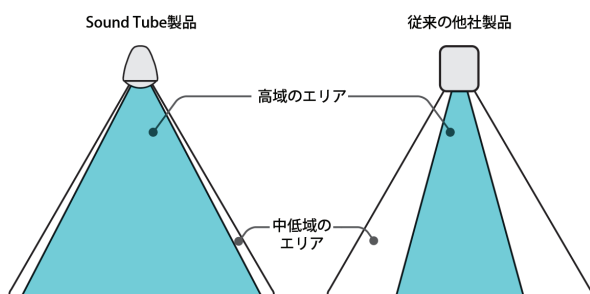
世界中にいるSoundTubeディーラーやユーザーの意見を聞き入れ、日々前進を続けているメーカーです。また米国UL規格やヨーロッパのEN、CB規格にも準拠しており安全も保障されています。



特許取得済BroadBeam™ ウェーブガイドテクノロジー

一般的な設備用スピーカーを使用されたことがある方は、スピーカーの音（とりわけ高い周波数帯域）が軸上以外は薄くなってしまいうことに気付いた事があるのではないのでしょうか。SoundTubeのスピーカーにこれは当てはまりません。

BroadBeam™ウェーブガイドテクノロジーをもってすれば、例えば110°の拡散特性のスピーカーの場合、軸上にいなくても指向性範囲内であれば均一な特性の音を聞く事が可能です。これにより同じ仕様の他社スピーカーに比べると、遥かに良い結果を得ることができます。

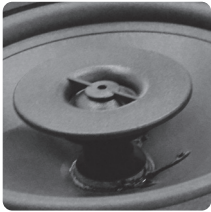


シーリングスピーカー

CM series

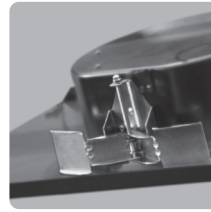
「EZモデル」は声を再生するあらゆる設備へ最適な音を提供するために、スピーチの明瞭さをトッププライオリティにチューニングされた機種で「BGMモデル」はよりローエンドも出るため上質なBGMスピーカーとして最適です。

- 全モデル黒/白 2色展開
- 全モデルハイ/ローインピーダンス両対応



均一なエアアカバー

- BroadBeam Ring™特許取得済ツイーターによる広く均一な拡散特性
- 通常難しいとされる低域のカバーエリアと高域のカバーエリアのマッチングを実現



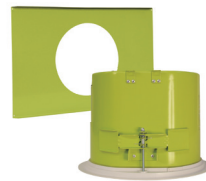
迅速・安全な取り付け

- SpeedWing™技術により負荷が均一に分散され安全に設置が可能
- 塗装用のマスク、マグネット式グリル付属
- 安全性・取り付けやすさを第一に考え、耐久性の高い金属の取り付け機構を採用



柔軟なアプリケーション

- 全モデルハイ/ローインピーダンス両対応
- 簡単にアクセス、出力を変更できるタップスイッチ装備



アクセサリ

- 全モデルタイルブリッジ付属



型番	CM31-EZ	CM42-EZs-II	CM52-BGM-II
システムタイプ	3" フルレンジ	4" 同軸2ウェイ	5.25" 同軸2ウェイ
再生周波数帯域(-3dB)	218Hz-14kHz	160Hz-20kHz	67Hz-20kHz
インピーダンス	8Ω	16Ω	16Ω
タップ設定(100V)	1.3/2.5/5/10W	2.5/5/10/20W	2.5/5/10/20W
最大音圧	98.0dB	100.5dB	99.5dB
プログラムパワー	40W	40W	80W
指向特性(2-10kHz平均)	120°	100°	100°
感度(1W, 1m)	85.0dB	87.5dB	83.5dB
高さ(mm)	88.9	95.3	146.1
直径(mm)	160.6	190.5	298.5
開口寸法(mm)	143.8	165.1	266.7
重量(kg)	1.4	1.8	3.6

ペンダントスピーカー

Mighty Mite series

- パッシブ3way、特許取得済サブウーハーを内蔵した唯一のペンダントスピーカー
- ハンギングハードウェア付属
- ZeroReflection™エンクロージャー：特許取得済のキャビネットによりスピーカーキャビネット内の不要な反射を無くすことに成功
- ハイ/ローインピーダンス両対応、簡単に出力を変更できるタップスイッチ装備
- シルバー(-SL)/白(-WH)/黒(-BK)の3色展開
- 周りの色を吸収、反射するセミメタリック塗装



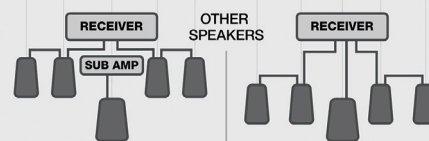
シルバー 白 黒

型番	MM43-BGM
システムタイプ	3way/パッシブスピーカー
再生周波数帯域	62Hz-24kHz(±3dB)、37Hz-27kHz(±10dB)
インピーダンス	8Ω
タップ設定(100V)	7.5/15/30W
プログラムパワー	60W
指向特性(2-10kHz平均)	115°
感度(1W, 1m)	84dB
高さ(mm)	556.3
直径(mm)	190.5
重量(kg)	5.96



特許取得済内蔵サブウーハー

従来のペンダントスピーカー



Mighty Miteシリーズ



ペンダントスピーカー

Designer Sleeve series

- 選択可能な3デザイン(スリーブ無し、シリンダースリーブ、テーパードスリーブ)※スリーブ無しは黒のみ
- ハンギングハードウェア付属
- ZeroReflection™エンクロージャー：特許取得済のキャビネットによりスピーカーキャビネット内の不要な反射を無くすことに成功
- ハイ/ローインピーダンス両対応、簡単に出力を変更できるタップスイッチ装備
- シルバー(-SL)/白(-WH)/黒(-BK)の3色展開
- 豊富なデザインで意匠性の高い案件に最適
- IPX6取得、屋内外を問わず使用可能

型番	DS31-EZ
システムタイプ	3インチフルレンジスピーカー
再生周波数帯域	115Hz-14kHz (±3dB)、80Hz-20kHz (±10dB)
インピーダンス	8Ω
タップ設定(100V)	2.5/5/10/20W
プログラムパワー	60W
指向特性(2-10kHz平均)	85°
感度(1W, 1m)	85dB
高さ(mm)：スリーブ無し/シリンダー/テーパード	190.5/215.9/209.5
直径(mm)：スリーブ無し/シリンダー/テーパード	114.3/139.7/120
重量(kg)：スリーブ無し/シリンダー/テーパード	1.08/1.54/1.27



DS31-EZ



シリンダースリーブ

DS31-EZ-CS



テーパードスリーブ

DS31-EZ-TS

ペンダントスピーカー

RS series

- ハングングハードウェア付属
- ZeroReflection™エンクロージャー:特許取得済のキャビネットによりスピーカーキャビネット内の不要な反射を無くすことに成功
- RS1001i ペンダント型サブウーハーも用意
- RS31-EZを除く全モデルハイ/ローインピーダンス両対応、簡単に出力を変更できるタップスイッチ装備
- 全モデル黒/白 2色展開
- 4シリーズ展開



型番	RS31-EZ(-T)*1	RS42-EZ	RS500i	RS1001i-II-T
システムタイプ	3" フルレンジ	4" 同軸2ウェイ	5.25" 同軸2ウェイ	10" サブ
再生周波数帯域(-3dB)	170Hz-14kHz	140Hz-22kHz	87Hz-22kHz	53Hz-175Hz
インピーダンス	8Ω	16Ω	8Ω	4Ω
最大音圧	98.0dB	100.0dB	105.5dB	105.0dB
タップ設(100V)	5/10/20W	2.5/5/10/20W	6/9/17/33W	38/75/150W
プログラムパワー	40W	40W	150W	300W
指向特性	85°	115°	95°	N/A
感度	85.0dB	87.0dB	86.5dB	86.0dB
高さ(mm)	110.5	199.6	298.2	437.6
直径(mm)	110.4	189.5	245.9	376.4
重量(kg)	0.6	1.8	4.3	12.3

*1 (-T)はハイインピーダンス対応モデル



RS31-EZ

DS31-EZ-CS



サーフェスマウントシリーズ

Surface Mount series

- 全モデル白/黒 2色展開



均一なエアアカバー

- BroadBeam Ring™特許取得済ツイーターによる広く均一な拡散特性
- 通常難しいとされる低域のカバーエリアと高域のカバーエリアのマッチングを実現



全天候対応

- 末尾にWXがつくモデルは屋外でも使用可能
- パウダーコートアルミ、もしくはスチール製グリルとコネクタ部分防水仕様 (IP65)



柔軟なアプリケーション

- 全モデルハイ/ローインピーダンス両対応
- 簡単にアクセス、出力を変更できるタップスイッチ装備



取り付け金具付属

- 全モデル取り付け金具付属
- SM31-EZ以外は取り付け向きの変更も可能



型番	SM31-EZ(-T)*1	SM52-EZ (WX) *2	SM82-EZ-II (WX) *2
システムタイプ	3" フルレンジ	5.25" 同軸2ウェイ	8" 同軸2ウェイ
再生周波数帯域(-3dB)	170Hz-14kHz	65Hz-20kHz	50Hz-20kHz
インピーダンス	8Ω	8Ω	8Ω
タップ設定	1.3/2.5/5/10W *1	4/8/16/32W	8/16/32/64W
最大音圧	98.0dB	101.0dB	106.0dB
プログラムパワー	40W	100W	150W
指向特性(2-10kHz平均)	80°	95° 水平 100° 垂直	90° 水平 105° 垂直
感度(1W, 1m)	85.0dB	84.0dB	87.0dB
高さ(mm)	110.5	190.5	292.1
幅(mm)	110.5	301.8	457.2
重量(kg)	0.6	3.35	6.3

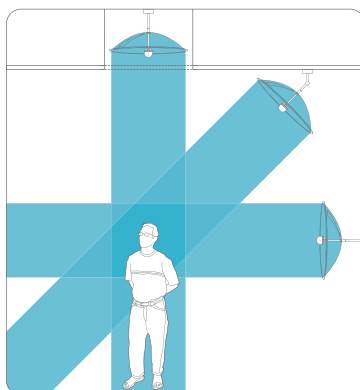
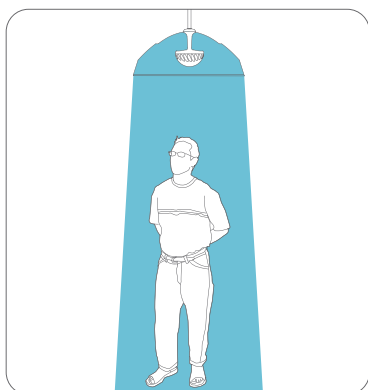
*1 (-T)はハイインピーダンス対応モデル、*2 (WX)は全天候モデル



フォーカスポイントスピーカー

FP series

- パラボリック反射技術による狙ったエリアのみに音を届ける狭指向性
- ウォールマウントも可能 (オプション対応)
- ステレオ音源にも対応
- LEDライト、モーションセンサーもオプションにて対応
- デジタルサイネージ、テーマパーク、音漏れしてほしくない打ち合わせスペース、博物館などに最適なソリューション



型番	FP6020-II	FP6030-II
システムタイプ	2 x 25 mm	2 x 25 mm
再生周波数帯域(-3dB)	170Hz-22kHz	160Hz-22kHz
インピーダンス	8Ωステレオ、4Ωモノラル	8Ωステレオ、4Ωモノラル
最大音圧	87.0dB	87.0dB
プログラムパワー	30W	30W
指向特性(2-10kHz平均)	45°	45°
感度(1W、1m)	75.0dB	75.0dB
高さ(mm)	222.3	332.7
ドーム直径(mm)	514.4	781.1
重量(kg)	2.5	4.1

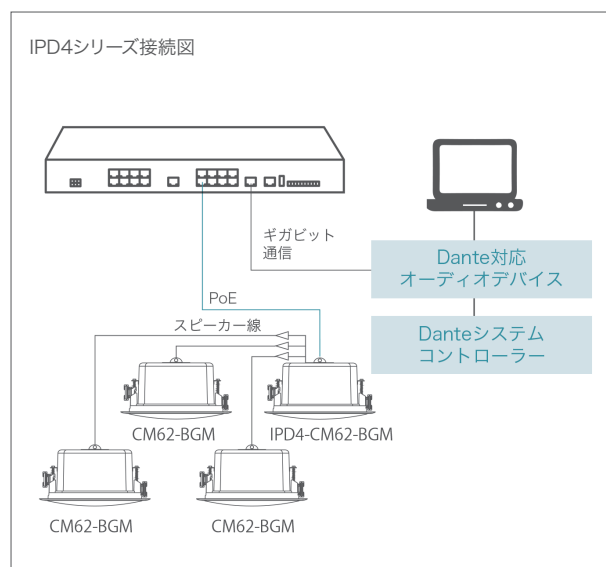
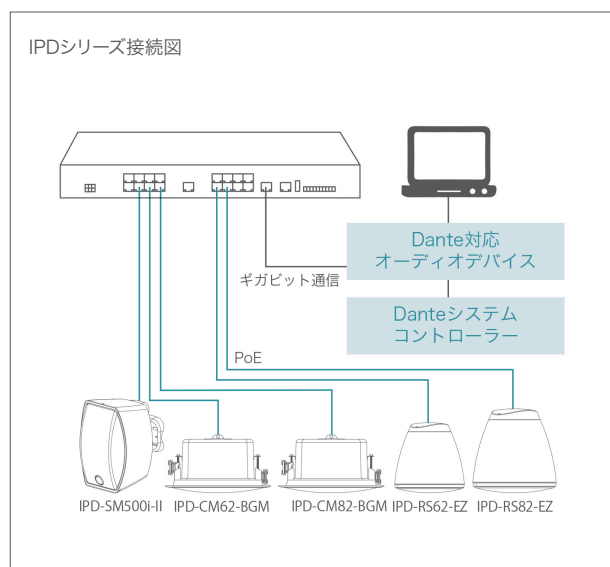


IPアドレススピーカーシステム



ST NET series

- PoEにて動作 (PoE: 15.4W、PoE+: 30W、専用スイッチで最大40W)
- Dante対応
- スピーカー単体にてEQ、ディレイ、シグナルジェネレーターなどの機能を保有
- シーリングタイプは白のみ、他は黒/白 2色展開
- スピーカーの状態監視が可能 (ボイスコイル、パワーアンプ、熱など)、状態エラー吐き出し可能
- 無料専用ソフトで調整、監視も可能
- 専用スイッチSTNet Switch、もしくは汎用のPoEギガビットスイッチにて使用可能



ネットワークスイッチ

Network Switch II



型番	STNet Switch II
システムタイプ	16ポート 40W PoEスイッチ、トータル供給640W
ポート	16×RJ-45、2×SFP
電源	100-240V、50/60Hz
高さ(mm)	44
幅(mm)	442
奥行(mm)	221
重量(kg)	3.5

シーリングマウントタイプ

IPD4 series

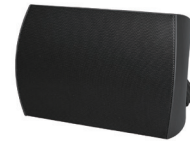
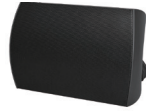


型番	IPD4-CM52-BGM-II
システムタイプ	5.25" 同軸2ウェイ
再生周波数帯域(-3dB)	67Hz-20kHz
最大音圧	93.0dB
指向特性(2-10kHz平均)	141°
高さ(mm)	146.1
直径(mm)	298.5
重量(kg)	3.6

- 1台のIPD4スピーカーへのPoE供給で、同モデルのパッシブタイプのスピーカーを最大3台ドライブ可能 (上記右図参照)
- IPD4-CM52-BGM-IIはDante音声2chを受信し、スレーブスピーカーCM52-BGM-IIと系統を分けてのドライブが可能
- より安価なシステムアップが可能

サーフェスマウントタイプ

IPD series



型番	IPD-SM52-EZ	IPD-SM82-EZ-II
システムタイプ	5.25" 同軸2ウェイ	8" 同軸2ウェイ
再生周波数帯域(-3dB)	65Hz-20kHz	50Hz-20kHz
最大音圧	97.0dB	101.0dB
指向特性(2-10kHz平均)	95° 水平 100° 垂直	90° 水平 105° 垂直
高さ(mm)	192.7	292.1
幅(mm)	301.8	457.2
重量(kg)	3.4	6.3

シーリングマウントタイプ

IPD series



型番	IPD-CM52-BGM-II	IPD-CM52s-BGM-II
システムタイプ	5.25" 同軸2ウェイ	5.25" 同軸2ウェイ
再生周波数帯域(-3dB)	90Hz-20kHz	90Hz-20kHz
最大音圧	99.0dB	99.0dB
指向特性(2-10kHz平均)	141°	141°
高さ(mm)	146.1	88.9
直径(mm)	298.5	298.5
重量(kg)	3.6	3.2

ペンダントタイプ

IPD series



型番	IPD-RS62-EZ
システムタイプ	6.5" 同軸2ウェイ
再生周波数帯域(-3dB)	100Hz-22kHz
最大音圧	101.0dB
指向特性(2-10kHz平均)	89.0°
高さ(mm)	264.2
直径(mm)	256.0
重量(kg)	2.0