



## TeamConnect Bar M

### 中規模会議室向けオールインワンデバイス



TeamConnect Bar M は、中規模の会議室やコラボレーションスペース向けに設計された、最も柔軟性の高いオールインワンデバイスです。TC Bar M は 6 基のマイクと 4 基のスピーカーを搭載し、あらゆる会議に Sennheiser が誇る信頼のオーディオ品質を提供します。TC Bar M は、簡単なセットアップ、特定のブランドに依存しない高い互換性、容易な管理・制御、高品質な映像、高いセキュリティ、そしてサステナビリティといった特長を備えた、真の問題解決型デバイスです。

#### 特長

- **プラグ&プレイ対応デバイス**  
USBケーブル接続によるクイックスタート
- **ビームフォーミング技術を内蔵**  
話者の移動や複数のプレゼンター間の切り替えもスムーズに対応
- **柔軟な拡張性**  
Dante® による拡張マイクの追加、USB接続による第2外部カメラの接続が可能
- **高品質な映像**  
高度なAI機能を搭載した4K Ultra HDカメラ
- **フルレンジ・ステレオスピーカー**  
自然な音声と優れた明瞭度を実現
- **DSP（デジタル・シグナル・プロセッサ）内蔵**  
室内音響を自動的に最適化
- **多彩な設置オプション**  
壁掛け、VESAマウント、卓上設置、スタンド設置に対応
- **オートフレーミング & パーソナリティ表示**  
室内の全員をクリアに映し出す映像機能
- **コントロール管理**  
Sennheiser Control Cockpit による完全なリモート管理が可能
- **ブランド非依存の高い互換性**  
サードパーティ製メディア制御システム（Barco、Crestron、Extron、Q-Sys）および各種プラットフォーム（Microsoft Teams、Zoom、Tencent など）に対応予定（認証取得中）
- **高度なセキュリティ機能**  
制御通信の暗号化およびデフォルトのパスワード保護により、安全なコンテンツ伝送を実現

#### 同梱品

- TeamConnect Bar M 本体
- 取付用ブラケット
- 穴あけ用テンプレート
- 電源ユニット + 電源コード
- リモコン（電池、ブラケット、収納ホルダー含む）
- マグネット式レンズキャップ
- 高速 HDMI® / TM ケーブル（Ethernet対応）
- USB-C ⇄ USB-C ケーブル
- ネジ一式
- クイックガイド
- メーカー宣言を含む安全ガイド

#### アクセサリ

Description	Art. No.
Mounting Kit	700117
VESA Mounting Kit	700118
RC TC Bar (Remote Control)	700121
Magnetic Lens Cap	700123
Power Supply	700131
USB-C to USB-C-Cable (3 m)	700312
High-Speed HDMI®/TM cable with Ethernet	700120

#### システム要件

- Windows®: 10 以降
- macOS®: 13 以降
- Android™: 11 以降
- 対応OSにDisplayLink ドライバーがインストールされていること

#### 制御ソフト

##### Sennheiser Control Cockpit

Free download at:

[www.sennheiser.com/control-cockpit-software](http://www.sennheiser.com/control-cockpit-software)





# TeamConnect Bar M

## 中規模会議室向けオールインワンデバイス

### 仕様

一般仕様	
寸法(L x W x H)	750 x 71 x 95 mm
重量	2.5 kg
動作温度範囲	0 °C to 40 °C 32 °F to 104 °F
保管温度範囲	-25 °C to 70 °C -13 °F to 158 °F
動作時相対湿度	0 to 75 %、非結露
保管時相対湿度	0 to 95 %、非結露
DC入力	18V >, max. 4 A
最大消費電力	72 W

### 電源状態情報

電源状態情報	≤ 0.50 W
スタンバイモード	(すべてのネットワークポートで 2.5 時間未満活動がなかった場合に移行)
ネットワーク待機 (Ethernetポート使用時)	≤ 7.00 W (非活動状態が 20 分未満で移行)
ネットワーク待機 (その他すべてのポート使用時)	≤ 2.00 W (非活動状態が 20 分未満で移行)

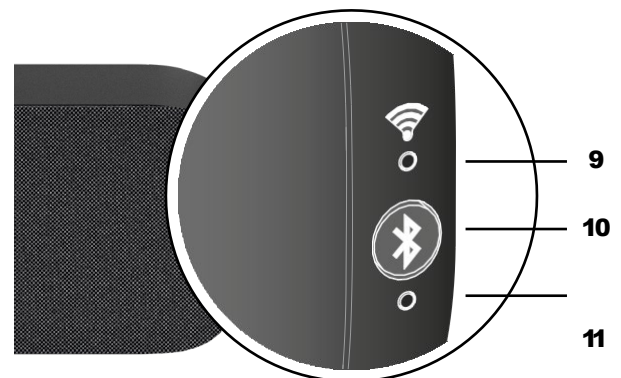
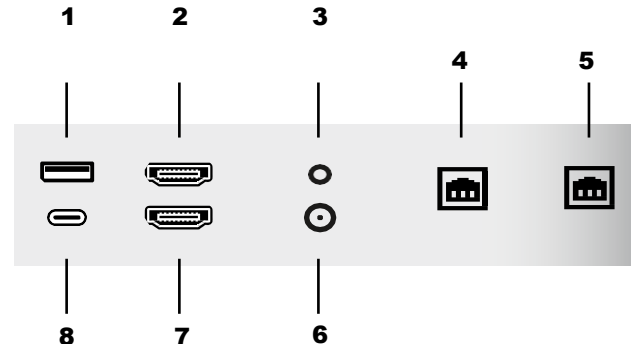
### インターフェース

HDMI out 1	HDMI®
HDMI out 2	HDMI®
USB-C	USB 3.1 (Gen 1)
USB-A	USB 3.1 (Gen1) 5 V >, max. 900 mA
電源出力	
Ethernet	2 x 1000/100/10 Mbit/s (RJ45) <b>注意:</b> ネットワークケーブルは規格 CAT5e (F/STP) 以上を使用してください。
DC入力寸法	5.5 x 2.1 x 10.5 mm

### Wi-Fi

標準	IEEE 802.11a/b/g/n/ac
伝送方式	SISO (Single-In, Single-Out)
周波数レンジ (最大RF出力)	2412 MHz – 2472 MHz (最大 RF 出力 20 dBm) 5150 MHz – 5350 MHz (最大 RF 出力 23 dBm) 5470 MHz – 5725 MHz (最大 RF 出力 23 dBm) 5725 MHz – 5850 MHz (最大 RF 出力 14 dBm)
モジュレーション	64QAM, 16QAM, QPSK, BPSK, CCK, DQPSK, DBPSK

### インターフェース&接続



- |    |                    |                            |
|----|--------------------|----------------------------|
| 1  | <b>USB-A</b>       | USB-A コネクター                |
| 2  | <b>HDMI I</b>      | HDMI 出力コネクター I             |
| 3  | <b>Reset</b>       | 工場出荷時リセット                  |
| 4  | <b>Ethernet I</b>  | Ethernet / RJ45 / Dante    |
| 5  | <b>Ethernet II</b> | Ethernet / RJ45 / Dante DC |
| 6  | <b>DC</b>          | IN                         |
| 7  | <b>HDMI II</b>     | HDMI 出力コネクター II            |
| 8  | <b>USB-C</b>       | USB-Cコネクター                 |
| 9  | <b>Wi-Fi LED</b>   | LED for Wi-Fi ステータス状況      |
| 10 | <b>BT Button</b>   | Bluetooth® ペ어링設定           |
| 11 | <b>BT LED</b>      | Bluetooth®ペアリングLED         |



# TeamConnect Bar M

## 中規模会議室向けオールインワンデバイス

### 仕様

#### Bluetooth® Technology

Version	5.1
送信周波数	2402 MHz - 2480 MHz
モジュレーション	GFSK, π/4 DQPSK, 8DPSK
プロファイル	A2DP, HFP, AVRCP
最大RF出力	10 dBm
Codec	SBC

#### Loudspeaker

スピーカー数	パッシブラジエーター付き フルレンジスピーカー×4
寸法	50 mm (2")
周波数特性	100 Hz - 18 kHz
THD(最大出力時)	<5 %
アンプクラス	Class-D
最大音圧レベル (出力時)	84 dB SPL
総合オーディオ出力 (RMS/ピーク)	20 W / 40 W

#### Microphones

トランスデューサの原理	MEMS
指向性パターン	ビームフォーミングアレイ
マイクのカプセル数	6
周波数レンジ	100 Hz to 14.5 kHz
集音レンジ	Ø 5 m
ダイナミックレンジ	69 dB (A)

#### Camera

解像度	
Camera	4k 30 FPS
UVC stream	1080p, 720p, 960×480, 848×480, 640×480, 640×360, 432×240
ズーム	
認証あり	1.5x digital (Microsoft Teams)
オプション	5x digital
Technology	ePTZ
対角視野角	120°
水平視野角	115°

#### HDMI

解像度	4k 60 FPS
-----	-----------





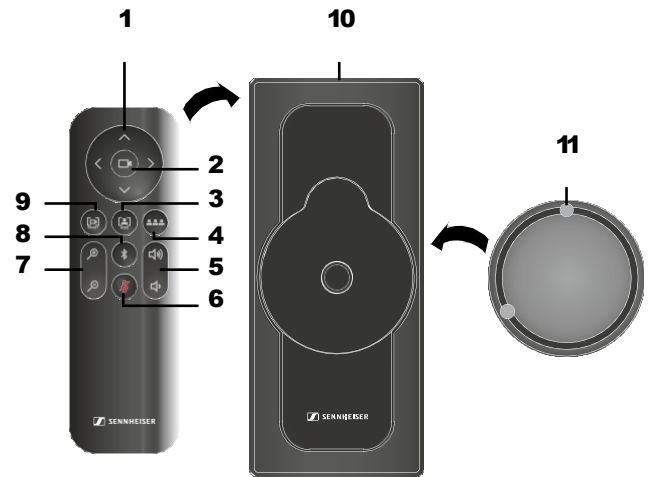
## TeamConnect Bar M

### 中規模会議室向けオールインワンデバイス

#### 仕様

##### RC TC Bar

送信	赤外線
レンジ	約 6 m
電源	単4形乾電池×2本、 1.5V (亜鉛-炭素電池)
寸法 (L x W x H)	126 x 40 x 14 mm
重量	
リモコン	60 g (incl. batteries)
ホルダー	160 g
温度範囲	-10 °C to 50 °C 14 °F to 122 °F



##### Mounting Kit

寸法 (L x W x H)	268 x 66 x 86 mm
重量	ca. 520 g

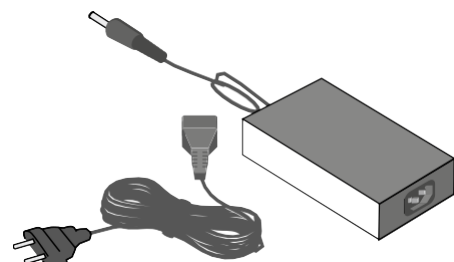
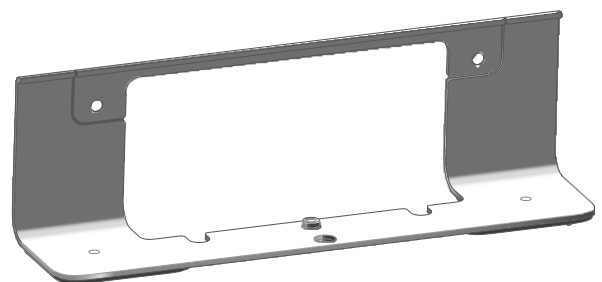
##### VESA Mounting Kit

スクリーンサイズ	27" - 78"
最大延長	845 mm (33")
重量	2.6 kg (57 lbs)
最大荷重	20 kg (44 lbs))

1. カメラのPAN&チルト
2. カメラホームビュー
3. 自動フレーミングモード
4. 人物タイル表示モード
5. 音量調整
6. Mute ON/OFF
7. Camera Zoom
8. Bluetooth® ペ어링
9. カメラプリセット
10. ブラケット&ストレージ
11. マグネット式レンズキャップ

##### Power Supply TC Bar M

寸法 (L x W x H)	148 x 60 x 34 mm
重量	600 g
入力 (AC)	100-240 V~, 50/60 Hz, 1.5 A
出力 (DC)	18 V >, max. 5 A, 90 W
AC プラグタイプ	3-pin
DC出力寸法	5.5 x 2.1 x 11 mm
動作湿度範囲	20 to 98 %, 非結露
保存湿度範囲	20 to 98 %, 非結露
動作温度	0 °C to 40 °C 32 °F to 104 °F
保存温度	-40 °C to 80 °C -40 °F to 176 °F
動作湿度範囲	20 to 98 %, 非結露
保存湿度範囲	20 to 98 %, 非結露
動作温度	0 °C to 40 °C 32 °F to 104 °F
保存温度	-40 °C to 80 °C -40 °F to 176 °F

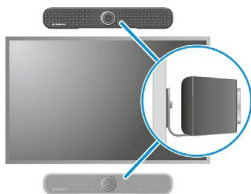
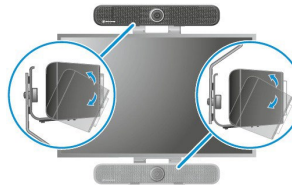




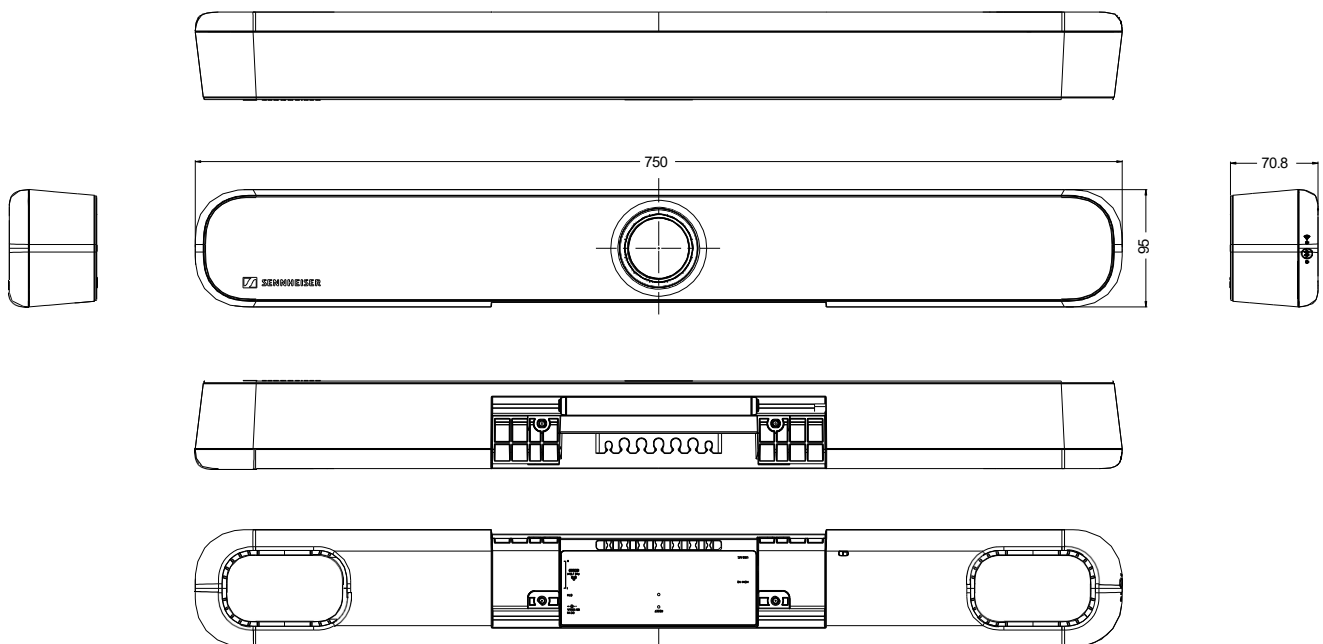
# TeamConnect Bar M

## 中規模会議室向けオールインワンデバイス

### 設置タイプ

**Wallmount****Table Top****VESA Mount****Free Standing**

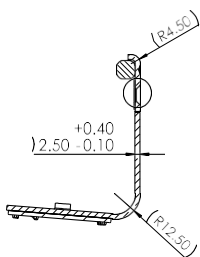
### TC BAR M 寸法



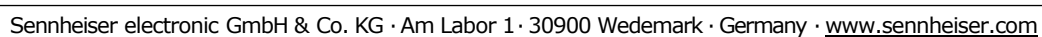




## マウントブラケット寸法



## リモコン寸法

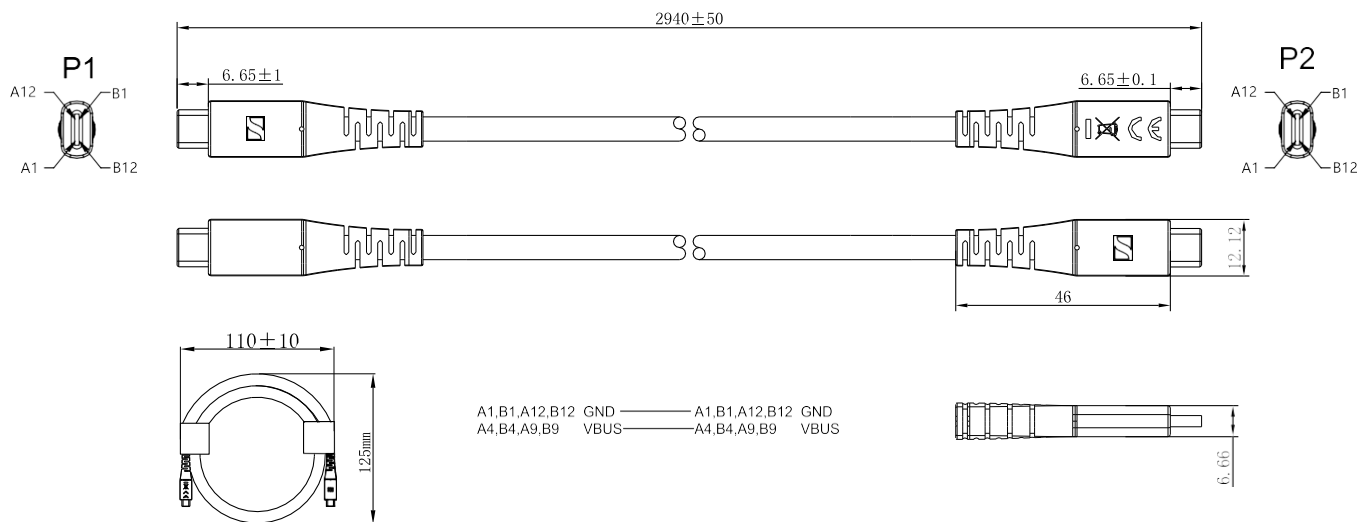




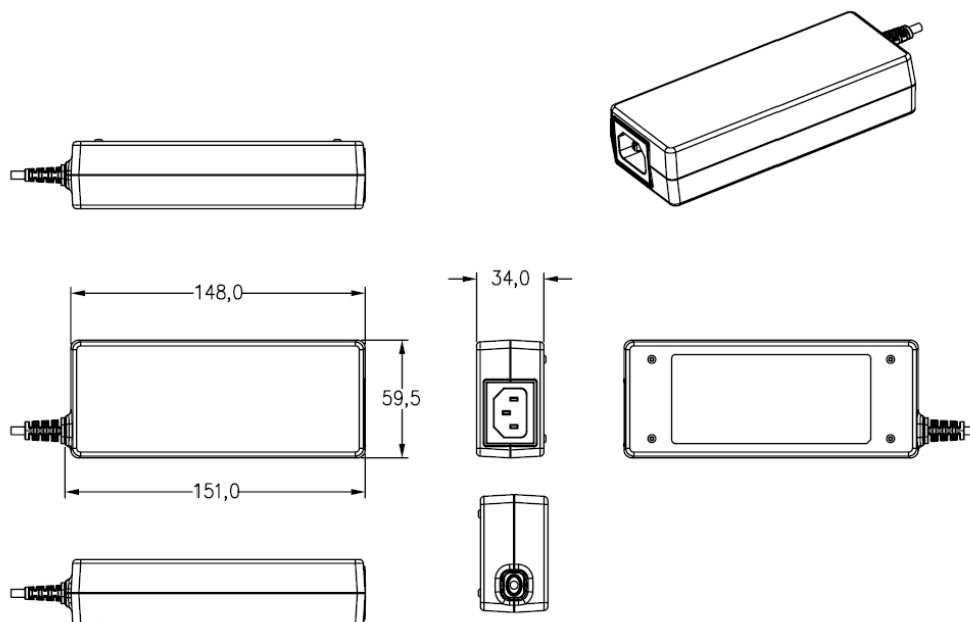
# TeamConnect Bar M

## 中規模会議室向けオールインワンデバイス

### USB-C CABLE 寸法



### 電源ユニット寸法





# TeamConnect Bar M

## 中規模会議室向けオールインワンデバイス

### 建築設計仕様書

#### オールインワン会議デバイス（プラグアンドプレイ）

TC Bar M は、中規模会議室向けに映像と音声のストリーミングをサポートする、オールインワン会議システムとして設計されています。このプラグアンドプレイデバイスは、部屋のレイアウトに応じてさまざまな設置方法に対応でき、USB 接続によって簡単に接続できます。TC Bar M は、内蔵の DisplayLink テクノロジーを搭載しており、PC からテレビへの追加の HDMI ケーブルは不要です。最新の DisplayLink ドライバーを使用すれば、複数のモニターを簡単に USB-C 接続だけで PC に接続できます。すべての取り付けアクセサリには1つのブラケットのみが使用され、壁掛け、テーブルトップ、フリースタンドの設置方法に対応します。テレビへの吊り下げ設置の場合も、78インチまでの一般的なテレビサイズに対応した1つの VESA マウントで設置可能です。

#### ビームフォーミング技術

TC Bar M は、6つのビームフォーミング MEMS マイクロフォンを搭載しており、部屋内で話している人に自動的にフォーカスします。話者の方向に応じて、最も話者を検知しやすいビームが選択されます。別の方向から別の話者が検知されると、アルゴリズムが自動的にビームを切り替えます。Sennheiser Control Cockpit ソフトウェアでは、1つの優先ゾーン（Priority Zone）と最大3つの除外ゾーン（Exclusion Zones）を同時に調整することが可能です。

#### 柔軟な拡張性

TC Bar M には、2つの Ethernet RJ45 ソケットが搭載されています。これにより、Sennheiser Control Cockpit ソフトウェアでのネットワーク制御や、追加マイクや部屋内の 2 台目の外部 USB カメラを利用する際の Dante 接続による拡張が可能です。

#### TRADEMARKS (商標)

**Bluetooth®**  
Bluetooth® のワードマークおよびロゴは、Bluetooth SIG, Inc. の登録商標であり、Sennheiser electronic SE & Co. KG による使用はライセンスの下で行われています。その他の商標および製品名は、それぞれの所有者に帰属します。

**HDMI®**  
HDMI, HDMI High-Definition Multimedia Interface, HDMI Trade dress, および HDMI ロゴは、HDMI Licensing Administrator, Inc. の商標または登録商標です。

**Audinate®, Dante®**  
Audinate® は Audinate Pty Ltd. の登録商標です。  
Dante® も Audinate Pty Ltd. の登録商標です。

#### BYOD（Bring-Your-Own-Device）理念

TC Bar M は、設置タイプに関わらず、会議対応デバイスへの迅速かつ簡単な接続を可能にします。USB ポートにより、サードパーティのメディアコントロールシステム（Barco、Crestron、Extron、Q-Sys）やプラットフォーム（Microsoft Teams、Zoom、Tencent など）への接続も容易で、すぐに使用可能です。さらに、TC Bar M は Bluetooth® および Wi-Fi 技術を搭載しており、コントロールシステムやモバイルデバイスを使ったワイヤレスリモート操作にも対応しています。

#### 高画質ビデオ

TC Bar M は、高画質を実現する 4K Ultra HD カメラを搭載しています。このカメラは高度な AI 機能を備えており、オートフレーミングや人物タイル表示などの機能をサポートすることで、部屋にいるすべての人を明確に認識できます。

#### フルレンジステレオスピーカー

TC Bar M は、自然な音声再生と優れた明瞭度を提供する 4 つのフルレンジステレオスピーカーを搭載しています。統合された DSP により、部屋の音響を自動的に最適化する設計となっています。

#### 高度なセキュリティ機能

TC Bar M には、高度なセキュリティ機能が搭載されており、標準で暗号化された制御通信を確保します。コンテンツの安全な送信のためにパスワード保護が施されており、TC Bar M の完全なデバイス制御を有効にするには、Sennheiser Control Cockpit から認証を行う必要があります。

#### コントロール管理

TC Bar M は、Sennheiser Control Cockpit ソフトウェアを通じて完全にリモート操作可能です。このソフトウェア

**DisplayLink®**  
DisplayLink® は、DisplayLink Corp. の EU、米国およびその他の国における登録商標です。

**USB-C® 商標**  
USB Type-C® および USB-C® は、USB Implementers Forum の登録商標です。USB 2.0 Type-C™ は、USB Implementers Forum の商標です。

**Windows®, Microsoft Teams**  
Microsoft Teams および Windows® は、マイクロソフト社グループの商標です。

**Android™**  
Android™ は、Google LLC の商標です。

# AUDIO BRAINS

輸入販売代理店：株式会社オーディオブレインズ  
〒216-0033 神奈川県川崎市宮前区宮崎649-3 TEL：044-888-6761

<https://audiobrain.com/>

