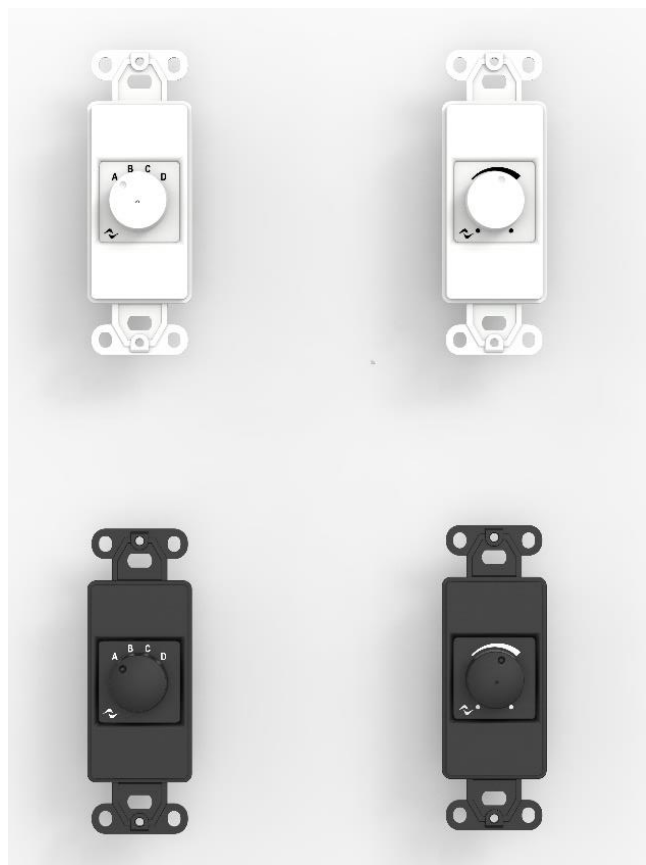




WMP コントローラー ハードウェアマニュアル



株式会社オーディオブレインズ

AUDIO))) **BRAINS**

ご挨拶

このたびは、WMP 埋込コントローラーをご採用いただき、誠にありがとうございます。

未永く機器をご使用いただくために、こちらの書類を一読いただき、ご使用環境に合わせて設定を進めていく上で、参考としていただけると幸いです。

製品概要

WMP コントローラーは、ゾーンのレベルアッテネーター、ソースセクターやシーンセクターなど、システムをリモートで制御することを目的とした壁埋め込み式のソリューションです。これらのコントロール機能はネットワーク上でシステム全体に共有することができます。つまり、コントローラーを GPI 経由で 1 つのアンプに接続するだけで、同じネットワーク内の他のデバイスも制御することができます。

はじめに

■梱包内容

この製品に含まれている物は以下の通りです。

- コントローラー本体 1 台
- コントローラーノブ 黒/白 各 1 つ
- コントローラー取り付け台座 黒/白 各 1 枚
- シール 黒/白 各 1 枚
- カバープレート (幅)70mm×(高さ)115mm 黒/白 各 1 枚
- インストレーションガイド 1 枚

■設置

WMP コントローラーは、Decora フレームのシングルギャングとして収まるように設計されています。
電工ボックスは日本国内で流通しているものを使用し取り付けすることができます。

■対応機種

コントローラーは、Mezzo A/AD/A+シリーズ、Duecanali DSP/DSP+/DSP+D シリーズ、Quattrocanali DSP/DSP+/DSP+D シリーズ、Unica シリーズの GPIO 端子に接続し使用できます。

■コンフィグ

レベルコントローラー: アンプ出力のレベル、または単一ゾーンか複数ゾーンのインプットレベルアッテネーターとして構成できます。

※ゾーンインプットレベルアッテネーターは Armonia Plus で設定する必要があります。

セレクター: 1 つまたは複数のゾーンのソースセレクターとして構成できます。また、さまざまなシステムの状態をシーンとして設定しておくことで、シーンセレクターとしても構成できます。

※ソースとシーンのセレクターは Armonia Plus で設定する必要があります。

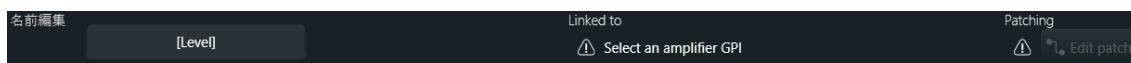
■ソフトウェアの構成

WMP レベル/セレクターの追加

ゾーンに対するレベル制御と、ソース/シーンの切替を設定していきます。

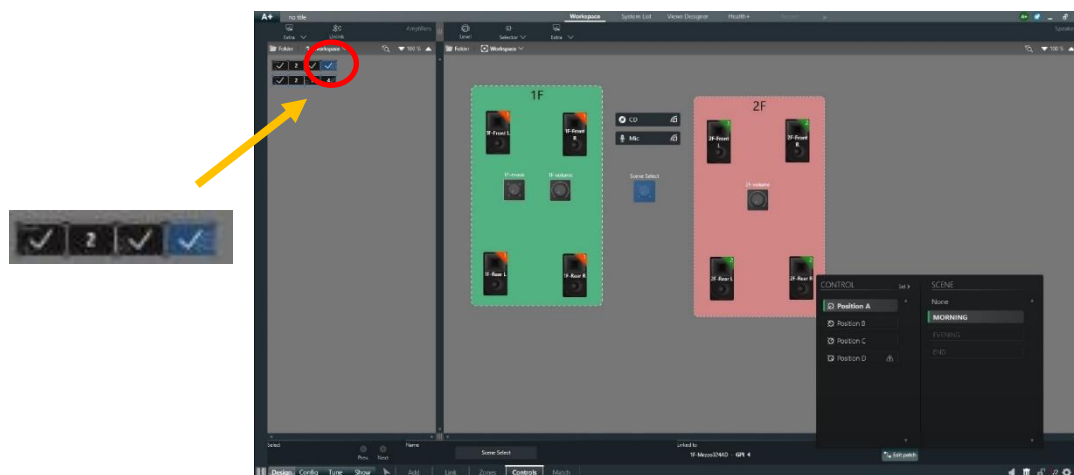
画面上部から、必要なコントロール素子をクリックしてワークスペースに配置してください。

ワークスペースに配置したコントロール素子をクリックすると下部に設定項目が現れます。



名前を付けて、コントローラーを実際に接続するアンプの GPI 番号をクリックして紐づけます。

下図赤丸のようにアンプの描写にチェックマークが入っていれば設定が完了しています。



“Edit Patch(パッチ編集)”からコントロールする内容を決定していきます。

➤Level:どの Zone のレベルを操作するか選択します。複数選択可

➤Source Selector:Position A~D にどの Zone の、どの Source を適用させるか選択します。

Zone は複数選択をすることが可能ですが、全ての Position は同じ Zone 構成にする必要があります。

例○→PositionA~D:Zone 1F.2F

例×→PositionA:Zone 1F/PositionB:Zone2F/PositionC:Zone1F.2F/PositionD:none

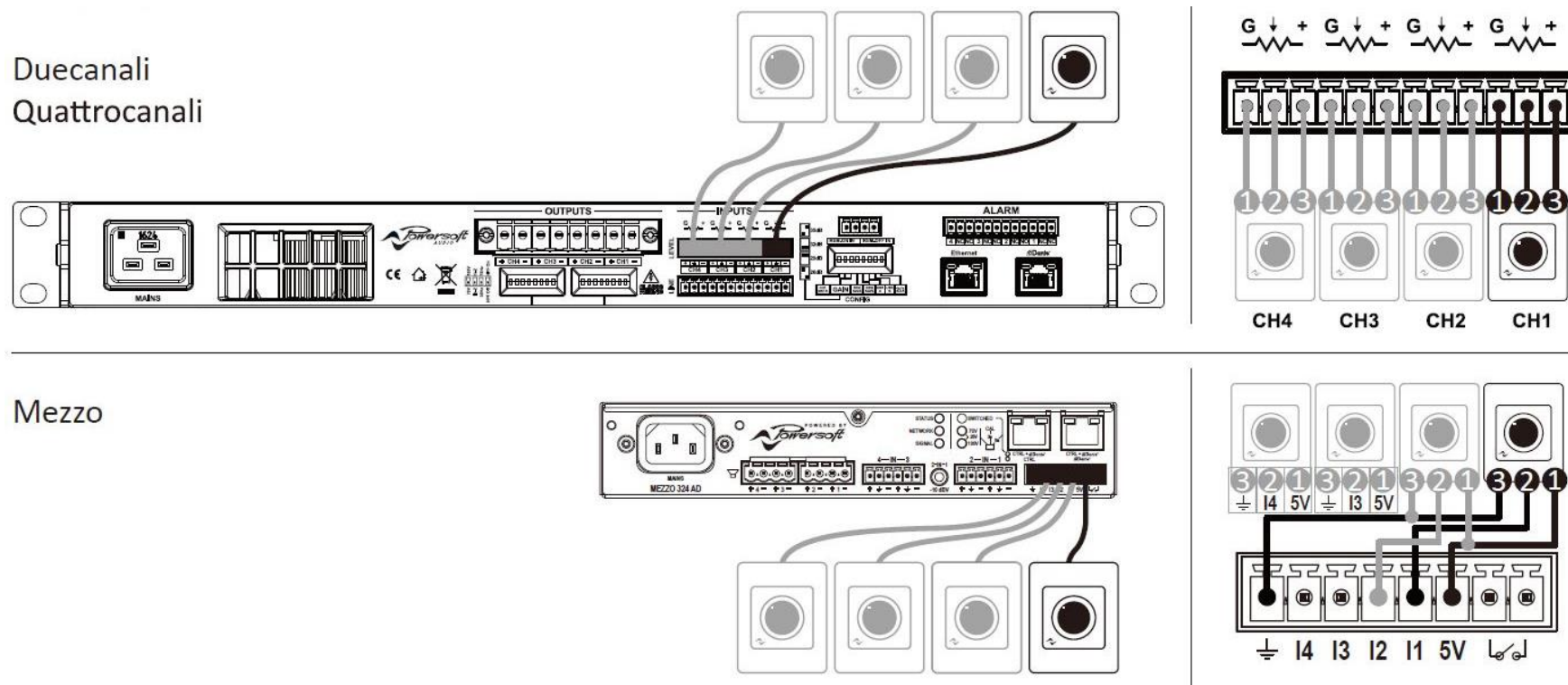
➤Scene Selector:Position A~D にどの Scene を適用させるか選択します。

ウェブブラウザ(Web VIEW)やアプリ(SYS Control)を使わず、コントローラーのみでシステムを運用する場合は、次項の WM Touch や PC Views Host は必要ありません。

アンプ自体がシステムを運用する役割を兼任しコントローラー機能を動作させることが可能です。

接続図

コントローラーは、Mezzo、Duecanali、Quattrocanali、Unica の GPIO 端子に接続し使用できます
 以下の図に従い、コントローラーを接続してください。 ※Unica のピン配は Armonia Plus で設定します。
 コントローラーのコネクタは、ワンプッシュ式となっており、AWG 16~30 のケーブルに適合しています。

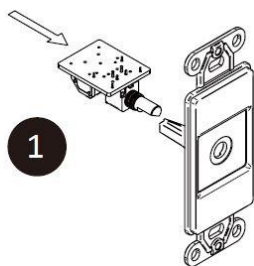
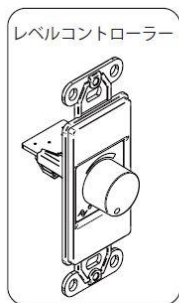


※複数台の WPM を 1 つの Mezzo に接続する場合、以下のケーブル径を推奨します
 Mezzo1 つに対して WPM が、1 台/AWG16、2 台/AWG20、3,4 台/AWG22

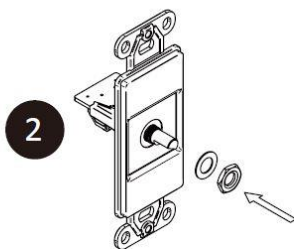
本体の組み上げ

コントローラ本体は組み立て式となっております。

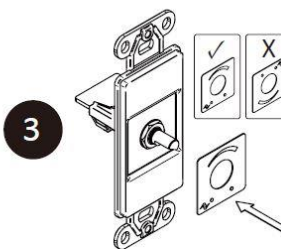
必要なパーツを箱から取り出していただき以下の指示に従って組み上げてください。



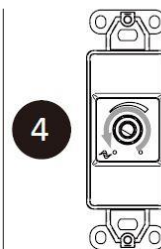
コネクタが下になるように
枠に取り付けます。



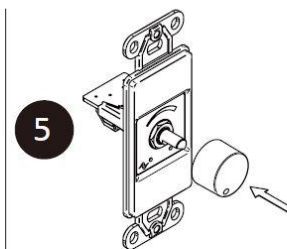
ワッシャーとナットで固定します。



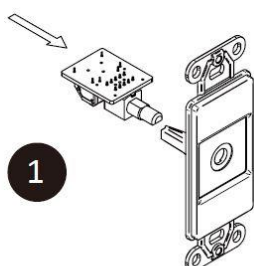
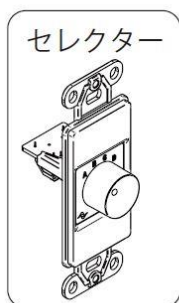
シールを貼ります。
※上下の向きに注意してください。



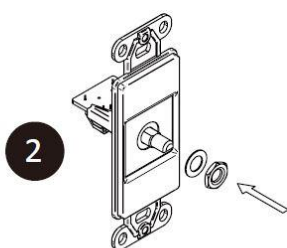
ボリュームを
最小にします。



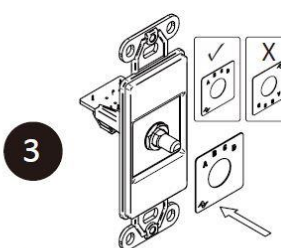
シールの点とノブの点を合わせて取り付けます。
※枠が破損しない程度で強く押ししてください。



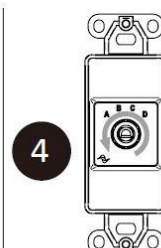
コネクタが下になるように
枠に取り付けます。



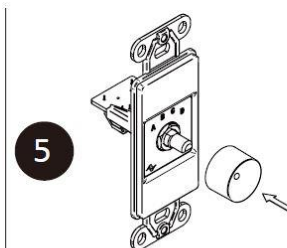
ワッシャーとナットで固定します。



シールを貼ります。
※上下の向きに注意してください。



セレクターが止まるまで
反時計回りに回します。



シールの英字とノブの点を合わせて取り付けます。
※枠が破損しない程度で強く押ししてください。

本体の取り付け

WMP コントローラーは Decora フレームのシングルギャングとして収まるように設計されています。

設置場所には電気ボックスを取り付けるか、壁に固定する穴を開けます。
カバープレートが他の製品と干渉しないように、設置場所を考慮してください。



正しい設置方法



誤った設置方法(カバープレートが干渉)

電気ボックスは国内で流通しているものを使用し取り付けすることができます。

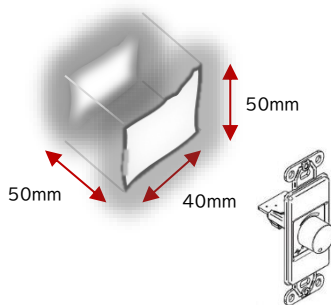
弊社では以下製品との取り付けテストを実施し、問題がない事を確認しています。

- ・Panasonic 社 DM84100 住宅用スイッチボックス深型 1コ用木ねじなし 呼び T16・CD16
- ・未来工業社 深型スライドボックス SBY

電気ボックスの施工方法については設置環境に準じて行ってください。

壁やパネルに取り付ける場合は、コネクタが干渉しないように

(幅)40mmx(高さ)50mm 以上の穴を開け、奥行きが 50mm 以上の空洞が必要となります。



開口寸法図

AUDIO))) BRAINS

当製品に関してご質問などございましたら、以下までお気軽にお問い合わせください。

受付時間:午前10時～午後6時(土曜・日曜・祝日、年末年始を除く)

【お問い合わせ先】

株式会社オーディオブレインズ

〒216-0034 神奈川県川崎市宮前区梶ヶ谷3-1

TEL:044-888-6761

URL:<https://audiobrains.com/>

2023.12