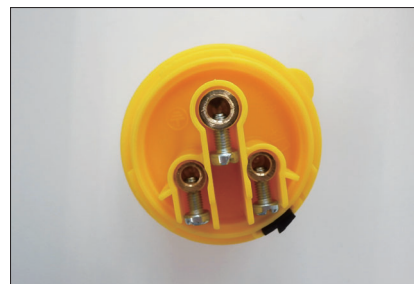


CEE Formの組み立て手順

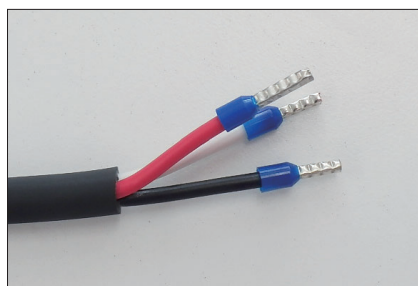
CEE Formとは

CEE Formはコネクタとケーブルクランプ部分に分割することができ、コネクタ部にケーブルとの接続端子があります。

(写真:013-4)

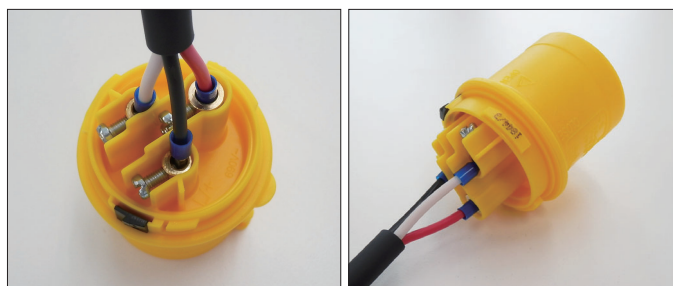


1 ケーブルにスリーブを入れ圧着する。



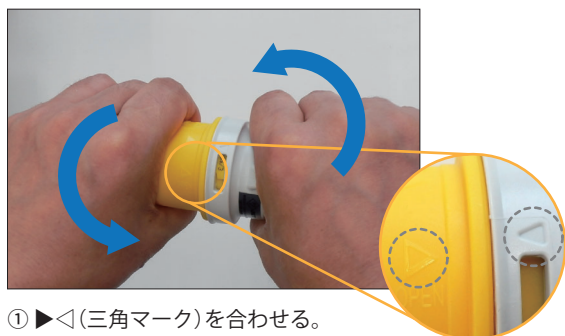
※ケーブル及びスリーブは使用例であり、同等品で使用可能。
(写真:2sq×3c使用)

2 接続端子へケーブルを挿入しねじを締める。



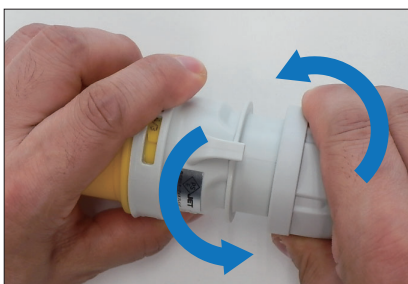
適正トルク：013-4の場合100Ncm

3 コネクタとケーブルクランプを合体させる。



- ① ▶◁(三角マーク)を合わせる。
- ② カチッとハマるまで回して取り付ける。

4 ケーブルを固定する。

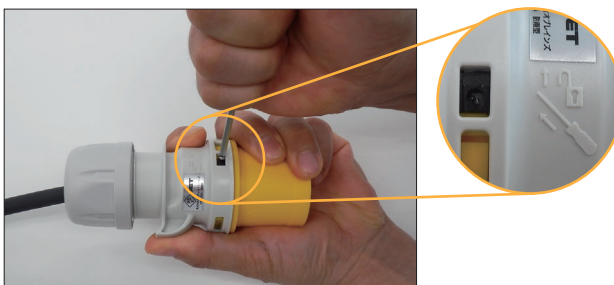


- ① ケーブルクランプをクルクル回してケーブルを固定する。

5 完成



<分解方法>



- ① カチッと音がするまで、所定の位置をドライバーなど先の細いもので押す。
- ② クルクル回して取り外す。