

THE SHAPE OF THINGS TO COME

 **CDD**TM
COAXIAL DIFFERENTIAL DISPERSION SERIES



Unite Your Audience
The Martin Audio Experience





来たるべき新たな形

Martin Audioは全く新たな試みで音響業界に革命をもたらしました。CDDシリーズは非常に独特なドライバー形状を採用することで、同軸ドライバーの利点と非対称拡散特性の技術を融合したユニークなシリーズです。

この最先端技術によって、驚くほど均一な音を客席に届けることが出来ます。CDDシリーズは固定設備のあらゆる場面においてハイレベルなパフォーマンスを発揮します。5インチから15インチの6種類の2WAYハイボックスからニーズに応じたサイズが選べるので、たとえナイトクラブのような高い音圧を求められる場所や、視聴覚設備における小音量の場面でも、CDDシリーズは例外なく適応することができます。

CDDシリーズは従来の同軸ドライバーとは違い、非対称拡散技術を用いているため、スピーカーから遠方は狭く、近場はより広い拡散パターンでカバーします。これまでの同軸ドライバーと比較した場合、会場内における音質の差はほとんどないと言っても良いほどの均一性を持っています。

このようにカバレッジエリアを広くとることが出来るため、どんなに大きな施設であっても、これまでより少ないスピーカーで会場全体をカバーすることを実現させました。

CDDシリーズのエンクロージャーは外観にもこだわりました。工具なしで着脱できるスピーカーグリルを使用することで、簡単にコアキシャルドライバーを回転することができ、縦横どちら向きでも設置可能です。角が丸みを帯びたデザインは壁や天井にぴったりと取り付けられます。





特徴

- 多用途パッシブ2WAYシステム
- 同軸“ポイントソース”パフォーマンス
- 非対称拡散特性テクノロジーによる一貫性のあるカバレッジ
- エレガントなUPM Formi複合型エンクロージャー (CDD5を除く)
- 回転可能な同軸ドライバーユニット
- 縦向きにも横向きにも設置可能
- はめ込みタイプのスチールグリル
- 8Ω公称インピーダンス
- 目立ちにくいマウントアクセサリ
- アイボルトで施工可能 (CDD10,CDD12,CDD15)

アプリケーション

- ライブハウス
- 劇場・市民会館
- ミュージックバー
- ナイトクラブ
- バー、レストラン
- ミュージアム
- AV設備
- 国際会議場
- ホテル
- ショッピングモール
- レジャー施設
- 教会設備

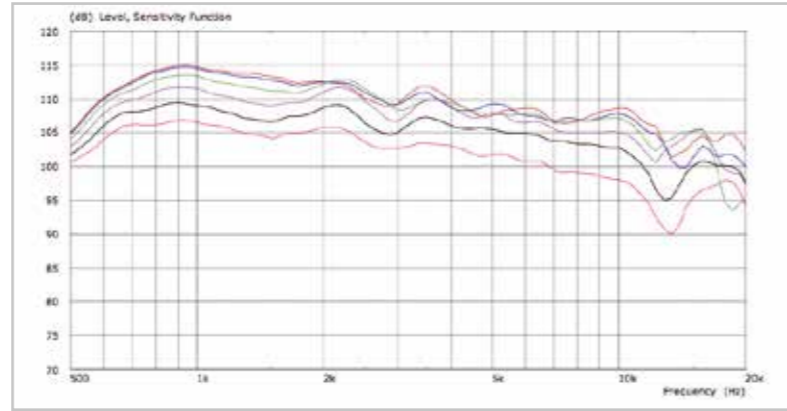


皆がハッピーになる指向性デザイン

CDDはコアキシャルデザインの点音源的なメリットと、非対称拡散テクノロジーによる一貫性のあるカバレッジ性能を兼ね備えています。会場内の全ての観客に完璧な音を届けることが出来るこのユニークな非対称拡散技術は、現在特許出願中です。



• CDD12 Driver



• CDD15の軸上からそれぞれ水平方向に0/10/20/30/40/50度外側に離れていった場合の周波数特性の変化。角度が変わっても20kHzまでほぼ一定の周波数特性が維持できています。

コアキシャルにおけるメリット

バイアキシャルのスピーカーの場合、低域と高域セクションの出力同士が互いに干渉することで、聴く位置によって軸外での非一貫性を引き起こし、クロスオーバー領域の不均一な周波数特性に悩まされます。

スピーカーの直近などでは特にそういったことが起きていました。それに対して、コアキシャルシステムはどんな位置にあっても低域と高域セクションは点音源的な合算が実現できます。

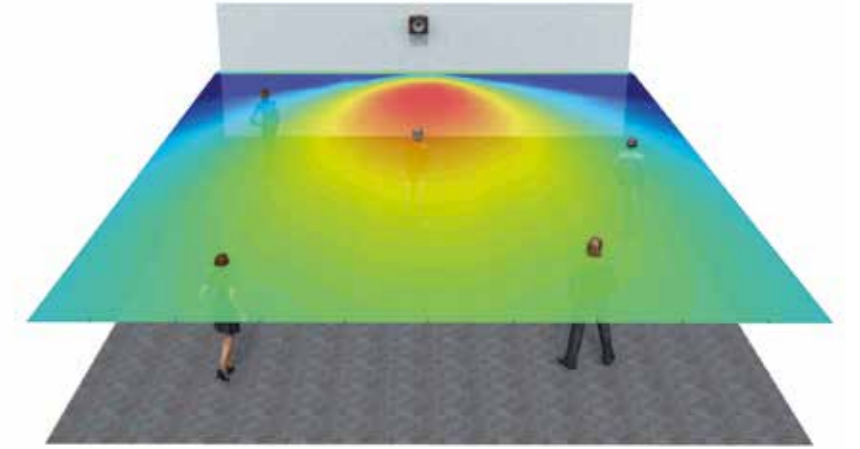
これがコアキシャルデバイスがスタジオモニターなどのニアフィールドアプリケーションなどでよく用いられる理由です。

しかし従来のコアキシャルデバイスでは周波数が高くなるにつれ、指向性特性が狭くなってしまうことが欠点でした。これは従来のコアキシャルデバイスの高域成分がマグネットの中の狭い円筒形状の中を通過していたためです。CDDシリーズのコアキシャルデバイスでは革新的なコーン形状のウェーブガイドを組み込むことで、非常に高い周波数帯域までの拡散パターンを維持することが出来るようになりました。

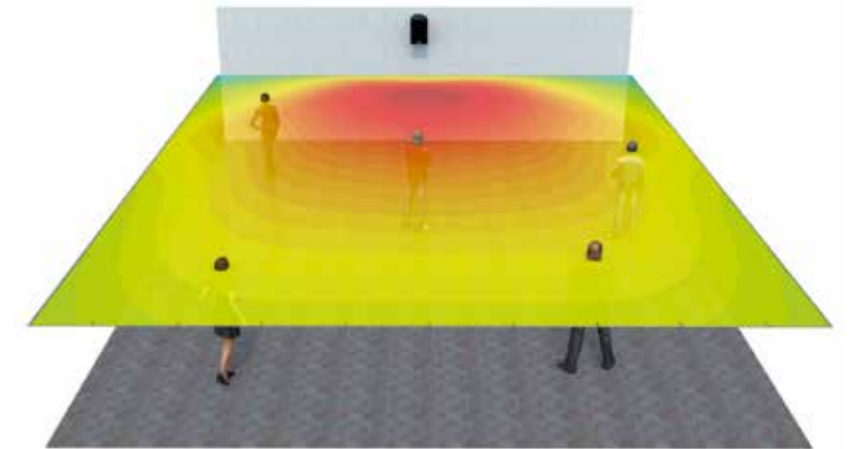
非対称拡散ホーンのメリット

非対称拡散ホーンは立体的な台形の拡散パターンになっているので、従来のCDホーンに比べると部屋全体を均一にカバーすることが出来ます。

従来のCDホーンのスピーカーは通常観客の頭よりも高い位置に、客席中央のエリアに向けて設置されていました。しかし、スピーカーの直近のエリアがカバー出来ず、十分ではありませんでした。一方でCDDの非対称拡散特性システムは台形のような広い水平指向のカバレッジを持ち、部屋の隅にいる観客にもスピーカーのすぐ近くに立っているような音を届けることが出来ます。

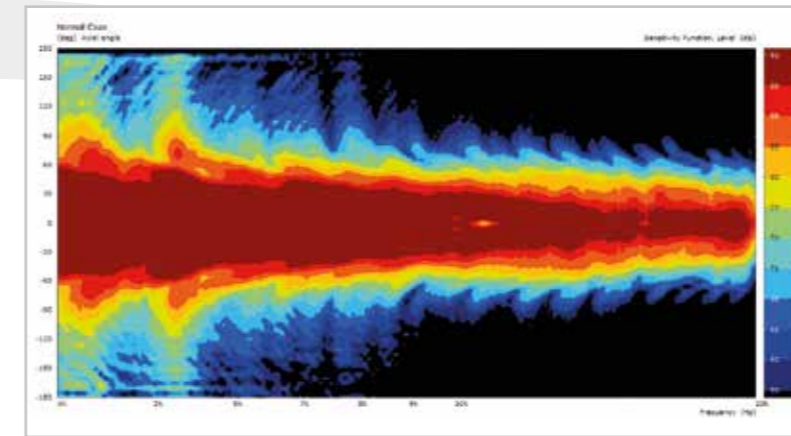


• 通常のコアキシャルドライバー

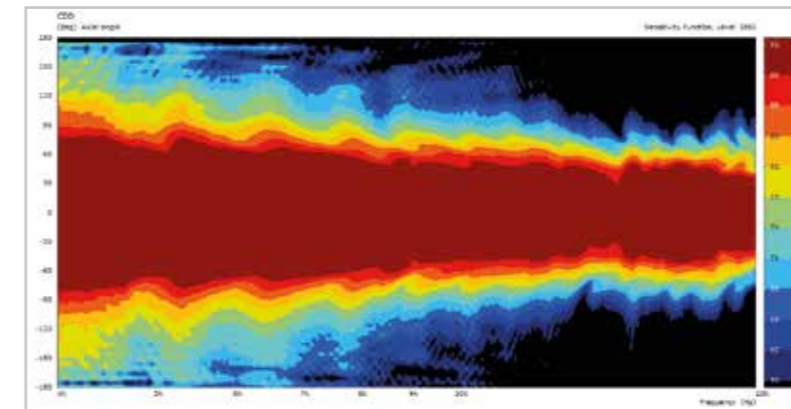


• CDDドライバー

部屋の中を歩いてみると、一貫性のある周波数のレスポンスと音圧レベルを感じることが出来ます。スピーカーの直近も遠く離れた場所も同様です。このカバレッジ技術の向上によって、CDDスピーカー同士を離して設置することが可能になったので、場合によっては設置するスピーカーの数自体を減らすことも出来るようになりました。



• 通常のコアキシャルドライバー



• CDDドライバー

CDDフルレンジシステム

CDDフルレンジのエンクロージャーは丸みを帯びた、曲面の仕上がりになっているので、縦向きでも横向きでも天井や壁に沿って取り付けることが出来ます。CDD5以外のエンクロージャーはUPM Formiという、優れたダンピング性能と剛性を兼ね備えた複合材を組み合わせた素材によって成型されています。CDD8以降のスピーカーのバッフルはバーチ材を機械加工して、重さを軽減し、剛性を高めるために全てのモデルの内部にリブ構造を備えています。標準色は黒と白で、RALカラーチャートにある色であればカスタマイズカラーで提供することも可能です。



CDD5

CDD5はバーやミュージアム、音楽ホール、コンコース、エキシビジョンセンター、教会などの設備にも目立たないよう取り付けることが出来るパッシブ2WAYのマイクロスピーカーです。特徴は専用の全方向取り付け可能ブラケットが付属のABSエンクロージャーと、ユニークな5インチ (125mm) 低域+0.7インチ (19mm) 高域の非対称拡散ドライバーです。(特許出願中) 水平・垂直方向へコアキシャルドライバーの向きを変えることが出来ます。CDD5TX-WRIには70V/100Vライトランスと防滴機能が付いています。

CDD6

超小型のCDD6は大変小さなエンクロージャーにもかかわらず、クライアントの要望通りのフルレンジ周波数のダイナミックなパフォーマンスを実現する、パッシブ2WAYスピーカーです。6.5インチ (165mm) 低域+1インチ (25mm) 高域の非対称拡散特性ドライバーで、手のひらサイズで滑らかなデザインが、スピーカーを目立たせたくないような場所においても理想とする音場を再現することが出来ます。より大きなCDDシリーズやSXサブウーファーと併せて使用すれば、驚くほどハイレベルな音楽再生を提供することが出来ます。CDD6TX-WRには70V/100Vライトランスと防滴機能が付いています。



CDD8

会場の意匠によって水平・垂直方向どちらにでも取り付けることが出来る超小型サイズのCDD8はパッシブ2WAYスピーカーで、8インチ (200mm) 低域+1インチ (25mm) スロート高域の非対称拡散特性ドライバーを使用しています。このサイズからは想像できない程の高出力の性能が期待できます。インフィル用途などにより大きなCDD12やCDD15などと併用して使用することも可能で、多様なアプリケーションに対応でき、他に類を見ないスピーカーです。CDD8-WRIは防滴機能を備えています。

CDD10

CDD10は10インチ (250mm) 低域+1インチ (25mm) スロート高域の非対称拡散特性ドライバーを使用している、非常にコンパクトなパッシブ2WAYスピーカーシステムです。バーやクラブなどでのメインシステムとして、あるいは様々な建築的アプリケーションにも対応できるコンパクトなエンクロージャーです。SX118やSX218サブウーファーと一緒に使用することで、小ぶりなダンスフロアシステムに対して極めてパワフルな演出をすることが出来ます。すべてのCDDフルレンジシステムと同じように曲線的なエンクロージャーデザインで、壁や天井に密着させて取り付けることが出来ます。CDD10-WRIは防滴機能を備えています。



CDD12

CDD12は高い出力レベルを求められるような設備に最適なコンパクトなデザインのパッシブ2WAYシステムです。ハイスペックな12インチ (300mm) 低域+1インチ (25mm) スロート高域の非対称拡散特性ドライバーは、ある程度離れた観客にも完璧な音を届けることが出来ます。低域ドライバーは2.5インチ (65mm) ボイスコイルとひずみを最小限に抑えるためのアルミのデモデュレーションリングを付けることによって、効率的な働きをしています。高域ドライバーには1.75インチ (44mm) ポリイミドダイアフラムを装備し、低コンプレッションのフェーズプラグを使用することでリニアな再生を実現しています。CDD12-WRIは防滴機能を備えています。



CDD15

中規模から大規模の会場に適したサイズのCDD15は大変ハイパワーで、たった1本のエンクロージャーで究極のソニックパフォーマンスを求められるような会場のためにデザインされたパッシブ2WAYスピーカーシステムです。大変高い出力が可能で、非常に優れた性能を持ち合わせ、更に一貫性のあるカバレッジを実現します。このコアキシャルドライバーユニットはパワフルな15インチ (380mm) +3インチ (75mm) のボイスコイル低域ドライバー、1.4インチ (35mm) スロート高域のコンプレッションドライバーには3インチ (75mm) の純チタンダイアフラムが備わっています。CDD15-WRIは防滴機能を備えています。



推奨されるサブウーファー

SXシリーズのサブウーファーは低周波数域の音圧を求められるようなアプリケーションで、CDDのフルレンジシリーズと一緒に使用するのに最適です。CDDフルレンジシステムとSXサブウーファーを同時に使用する場合、クロスオーバーやEQ機能はDX0.5やDX4.0などのシステムコントローラーで設定することができます。



SX110

SX110は低域のインパクトの増加や低域の高いパフォーマンスを必要とする設備向けに設計されています。大変目立ちにくい大きさのスリムラインサブウーファーです。非常にコンパクトなので会場の隅などの限られたスペースにも設置可能です。

10インチ (250mm) / 2インチ (50mm) ボイスコイルを装備し、大きく開口したバスレフポートが風切り音を軽減します。CDD5やCDD6に理想的なサブウーファーで、スタックの他、M8金具で吊り設置もできます。

ボディは積層合板で成形され、黒と白の標準色があります。耐衝撃性を備えた穴あきスチールグリルがドライバーを保護し、底のゴム足がずれを抑制します。

SX210

SX210は目立ちにくいデザインのスリムラインデュアルドライバーサブウーファーで、CDD5,CDD6,CDD8との使用に理想的です。1台で使用することもスタックすることも可能。M8吊り金具を使用して吊るすこともでき、非常にコンパクトなサイズでスペースの限られた施設に最適です。2本の10インチ(250mm) / 2インチ (50mm) のボイスコイルを搭載しており、大型のバスレフポートは風切り音を軽減することができます。

SX210は合板で作られており標準色は黒です。白やカスタマイズカラーも対応可能です。耐衝撃性を備えた穴あきスチールグリルがドライバーを保護し、持ち運びしやすいように後部にハンドルが2つ付いています。底面についたゴム足で動きを制御し、上部表面の溝と合わせるとスタックの際に役立ちます。

SX212

効率的な12インチ (300mm) / 3インチ (75mm) ボイスコイルのロングスロー低域ドライバーと大型のバスレフポートで風切り音を最小限に抑える機能を持ちながら、SX212はコンパクトで目立たないボディから低域拡張と音楽のインパクトを提供できる完璧なサブウーファーです。

SX212はCDD5からCDD12までのフルレンジスピーカーと一緒に使用した際に、システム全体としての低域を40Hzにまで落とせるよう設計されています。

ボディは合板で、エネルギーがエンクロージャーやバッフルに伝達するのを軽減できるよう内部補強されています。穴あきのスチールグリルには耐衝撃性能を持たせるためカーブが施されています。

SX118

SX118はCDDスピーカーシステムの低域再生周波数を47Hzまで拡張できる、コンパクトで高パフォーマンスなサブウーファーです。3重構造の防水コーンのロングエクスカーション18インチ (460mm) / 4インチ (100mm) ボイスコイルドライバーを備えています。

18インチドライバーはパワーコンプレッションとひずみを極限まで抑え、最大の出力を達成できるよう設計され、4つの大きく開口されたバスレフポートによって高出力時にも風切り音を軽減することができます。ボディはパーチ材積層合板で、耐久性の高いポリウレタンコートがなされており、金属製グリルと2ヶ所のハンドル、スキッドを備えています。入力ボードカバーのアクセサリを追加すれば、全天候型となり屋外での使用もできます。

SX218

SX218は最大級の低域パワーが要求される現場に合致する、究極のサブウーファーです。非常に高い出力レベルと優れたトランジェント性能を最小のひずみで実現します。35Hz - 150Hz ± 3dBの再生性能を持ち、3重構造の防水コーンを持つ、2基の高変移18インチ (460mm) / 4インチ (100mm) ボイスコイルドライバーを備えています。各ドライバーはAES 1000W、リニアな動作を助けるマグネット構造とサスペンションを持ちあわせています。ボディは多層合板カンパ材で、耐久性の高いポリウレタンコートが施されています。8か所の大型バスレフポートが広いフロントエリアを作り出し、風切り音を軽減、スチールグリルがドライバーを衝撃から保護します。アクセサリの入力パネルカバーを追加すれば、全天候型となり屋外での使用にも適用できます。



設備設置に最適化

最先端のテクノロジー、一流のパフォーマンス、そして滑らかで美しいフォルムを兼ね備えているCDDシリーズは取り付け金具と設置方法も充実しています。丸みを帯びたデザインにすることでエンクロージャーを縦横どちらに向けても、壁や天井に沿って美しく設置できるようになっています。



• CDD5 ceiling bracket



• CDD yoke assembly



• CDD5 tilt and pan landscape



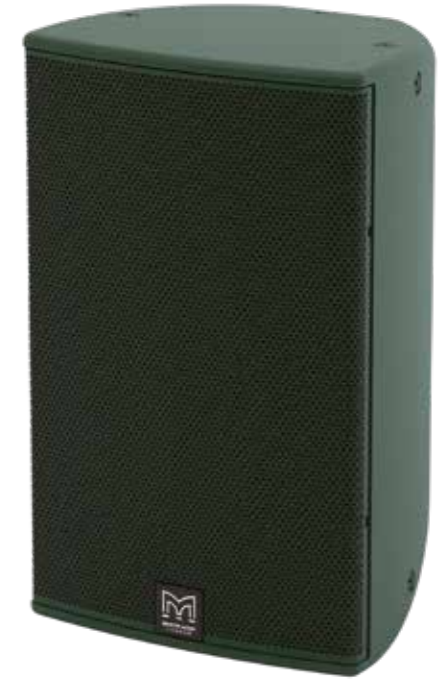
• CDD6/8 wall bracket



• CDD6/8 ceiling bracket

特注色対応

標準色は黒 (RAL9005) と白 (RAL9016)。RALカラー (ヨーロッパ規格の色見本) であればどんな色でも特注にてご提供できます。



• CDD12 in RAL6005 moss green

アクセサリ

ITEM NUMBER	DESCRIPTION
WB6/8B	CDD6/CDD8兼用壁取り付け金具 (黒)
WB6/8W	CDD6/CDD8 兼用壁取り付け金具 (白)
WB10/12B	CDD10/CDD12 兼用壁取り付け金具 (黒)
WB10/12W	CDD10/CDD12 兼用壁取り付け金具 (白)
CDDCB5B	防滴CDD5用 シーリングブラケット (黒)
CDDCB5W	防滴CDD5用 シーリングブラケット (白)
CDDCB6/8B	防滴CDD6/8兼用 シーリングブラケット (黒)
CDDCB6/8W	防滴CDD6/8兼用 シーリングブラケット (白)
CDDY10B*	防滴 CDD10 ヨークアッセンブリー (黒)
CDDY10W*	防滴 CDD10 ヨークアッセンブリー (白)
CDDY12B*	防滴 CDD12 ヨークアッセンブリー (黒)
CDDY12W*	防滴 CDD12 ヨークアッセンブリー (白)
CDDY15B*	防滴 CDD15 ヨークアッセンブリー (黒)
CDDY15W*	防滴 CDD15 ヨークアッセンブリー (白)

*ヨークブラケットは横向きでの使用のみに対応しています。

EASE DATA

システム設計と会場でのスピーカー配置検証のための高解像度なGLLファイルは下記URLからダウンロードできます。

マーチンオーディオウェブサイト: www.martin-audio.com

CDD-Weatherised

CDDシリーズはブラック・ホワイトでラインナップされていますが、防滴モデルもご用意しています。CDD-WRスピーカーは屋外での様々な気候変動にも耐え得るデザインです。一部SXシリーズのサブウーファーにもご用意があります。

CDD™
WEATHERISED

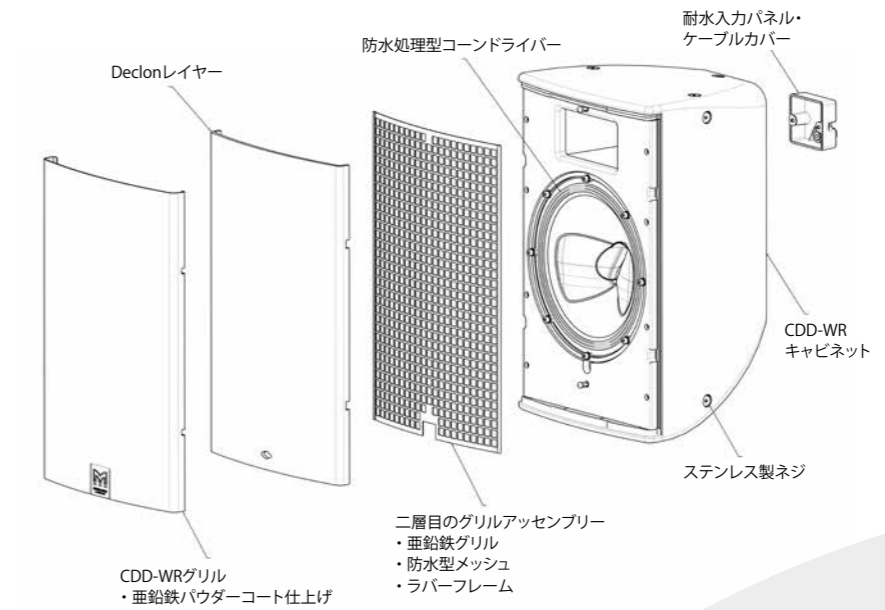
a box for all seasons

CDD-Marine Edition

CDDシリーズはクルーズ船や海辺のリゾート地などに適した全天候型のモデルもご用意しています。全天候型のキャビネットは316Lのステンレススチールを用いたグリルと金具にアップグレードされています。

CDD-WRの特徴

- 耐水、防塵のグリルを採用
(亜鉛と鉄の合金を用い、パウダーコート仕上げ)
- -20度から70度までの動作環境に対応
- IP54に準ずる
- CDD5TX-WR, CDD6TX-WRは100/70Vラインに対応
- CDD8-WRからCDD15-WRはケーブル用のカバー対応
- CDD10-WRからCDD15-WRはステンレススチールを用いた金具によるフライング設置が可能
- 標準のブラケットは防滴仕様



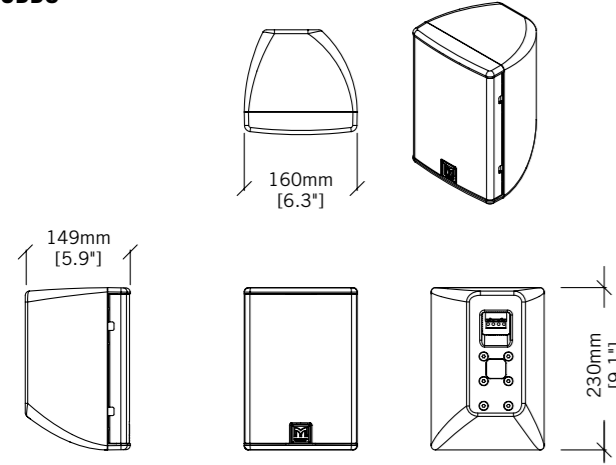
アプリケーション

- 屋外のレストラン、バー、ホテルの施設など
- 屋外の野球場、駅、バスターミナル、テーマパーク



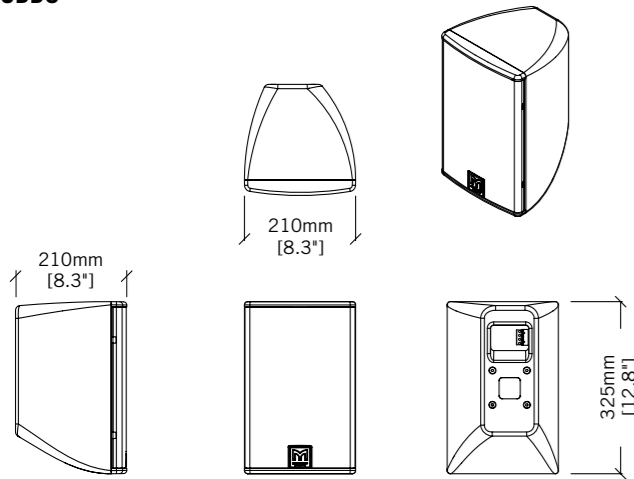
TECHNICAL SPECIFICATIONS

CDD5

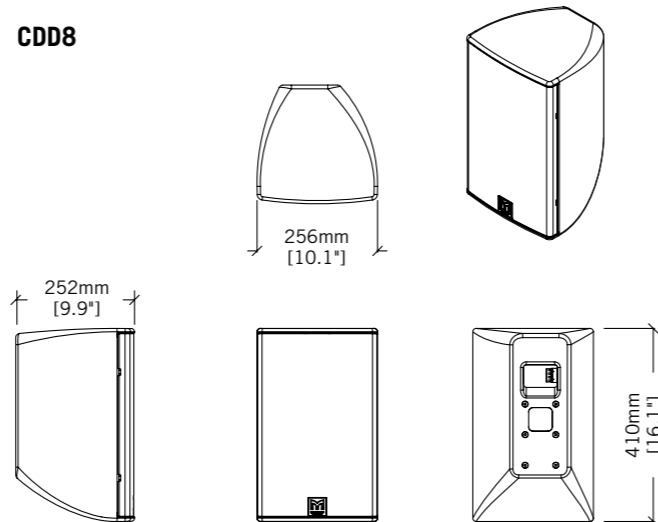


	CDD5	CDD6	CDD8
TYPE	Ultra-compact, Coaxial Differential Dispersion passive two-way system	Ultra-compact, Coaxial Differential Dispersion passive two-way system	Ultra-compact, Coaxial Differential Dispersion passive two-way system
FREQUENCY RESPONSE (5)	100Hz-20kHz \pm 3dB, 10dB @ 70Hz	80Hz-20kHz \pm 3dB, -10dB @ 70Hz	70Hz-20kHz \pm 3dB, -10dB @ 55Hz
DRIVER	LF: 5.25" (130mm)/1.25" (32mm) voice coil, long excursion, ferrite motor system HF: 0.75" (19mm) voice coil, fabric dome with neodymium motor system	LF: 6.5" (165mm)/1.5" (38mm) voice coil, long excursion, ferrite motor system HF: 1" (25mm) voice coil, fabric dome with neodymium motor system	LF: 8" (200mm)/2" (50mm) voice coil, long excursion, shared ferrite motor system with HF HF: 1" (25mm) exit/1.4" (38mm) voice coil, polyimide dome compression driver
RATED POWER (2)	100W AES, 400W peak	150W AES, 600W peak	200W AES, 800W peak
RECOMMENDED AMPLIFIER	iK81 / VIA2502/2004	iK81 / VIA2502/2004	iK81 / VIA2502/2004
SENSITIVITY (8)	90dB	91dB	94dB
MAXIMUM SPL (9)	110dB continuous, 116dB peak	113dB continuous, 119dB peak	117dB continuous, 123dB peak
NOMINAL IMPEDANCE	8 ohms	8 ohms	8 ohms
DISPERSION (-6dB)	120°-90° horizontal, 80° vertical (user-rotatable)	110°-80° horizontal, 80° vertical (user-rotatable)	110°-80° horizontal, 60° vertical (user-rotatable)
CROSSOVER	2.5kHz passive	2.3kHz passive	2.3kHz passive
ENCLOSURE	3 litre, ABS	9 litre, composite material	14 litre, composite material
FINISH	Black or white	Black or white textured paint	Black or white textured paint
PROTECTIVE GRILLE	Black or white perforated steel with scrim cloth backing	Black or white perforated steel with scrim cloth backing	Black or white perforated steel with scrim cloth backing
CONNECTORS	Low profile 13A push-lock	Low profile 13A push-lock	Low profile 13A push-lock
PIN CONNECTIONS	Left to right: Input+, Input -, Link -, Link +	Left to right: Input+, Input -, Link -, Link +	Left to right: Input+, Input -, Link -, Link +
FITTINGS	6 x M5 inserts for wall/ceiling brackets	4 x M6 inserts for wall/ceiling brackets	6 x M6 inserts for wall/ceiling brackets
DIMENSIONS	(W) 160mm x (H) 230mm x (D) 149mm (W) 6.3ins x (H) 9.1 ins x (D) 5.9 ins	(W) 210mm x (H) 325mm x (D) 210mm (W) 8.3ins x (H) 12.8ins x (D) 8.3ins	(W) 256mm x (H) 410mm x (D) 252mm (W) 10.1ins x (H) 16.1ins x (D) 9.9ins
WEIGHT	3kg (6.6lbs)	5.69kg (12.54lbs)	9.5kg (21lbs)
ACCESSORIES	CDDCB5B ceiling bracket black CDDCB5W ceiling bracket white	CDDWB6/8B wall bracket black CDDWB6/8W wall bracket white CDDCB6/8B ceiling bracket black CDDCB6/8W ceiling bracket white	CDDWB6/8B wall bracket black CDDWB6/8W wall bracket white CDDCB6/8B ceiling bracket black CDDCB6/8W ceiling bracket white

CDD6

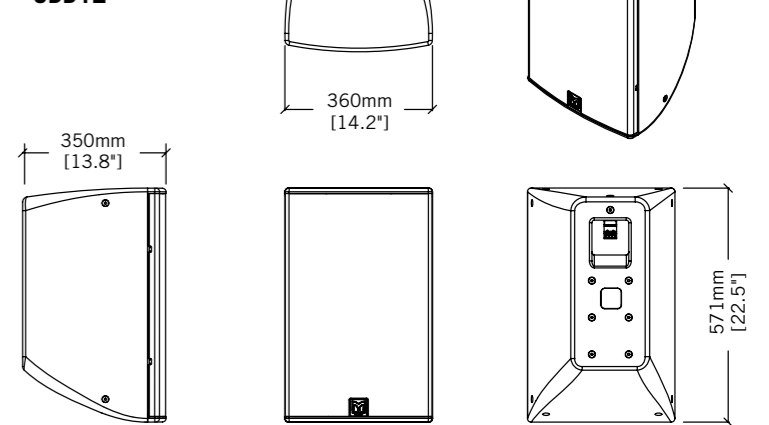


CDD8



	CDD10	CDD12	CDD15
TYPE	Compact, Coaxial Differential Dispersion passive two-way system	Compact, high-output, Coaxial Differential Dispersion passive two-way system	High-output, Coaxial Differential Dispersion passive two-way system
FREQUENCY RESPONSE (5)	65Hz-20kHz \pm 3dB, -10dB @ 55Hz	62Hz-20kHz \pm 3dB, -10dB @ 50Hz	55Hz-18kHz \pm 3dB, -10dB @ 45Hz
DRIVER	LF: 10" (250mm)/2.5" (63.5mm) voice coil, long excursion, shared ferrite motor system with HF HF: 1" (25mm) exit/1.4" (38mm) voice coil, polyimide dome compression driver	LF: 12" (300mm)/2.5" (63.5mm) voice coil, long excursion, shared ferrite motor system with HF HF: 1" (25mm) exit/1.7" (44mm) voice coil, polyimide dome compression driver	LF: 15" (380mm)/3" (75mm) voice coil, long excursion, shared ferrite motor system with HF HF: 1.4" (36mm) exit/3" (75mm) voice coil, titanium dome compression driver
RATED POWER (2)	250W AES, 1000W peak	300W AES, 1200W peak	400W AES, 1600W peak
RECOMMENDED AMPLIFIER	iK81 / VIA2502/2004	iK81 / VIA2502/5002/5004	iK81 / VIA5002/5004
SENSITIVITY (8)	96dB	97dB	100dB
MAXIMUM SPL (9)	120dB continuous, 126dB peak	122dB continuous, 128dB peak	126dB continuous, 132dB peak
NOMINAL IMPEDANCE	8 ohms	8 ohms	8 ohms
DISPERSION (-6dB)	110°-75° horizontal, 60° vertical (user-rotatable)	110°-60° horizontal, 60° vertical (user-rotatable)	100°-60° horizontal, 60° vertical (user-rotatable)
CROSSOVER	2kHz passive	1.9kHz passive	1.6kHz passive
ENCLOSURE	28 litre, composite material	38 litre, composite material	68 litre, composite material
FINISH	Black or white textured paint	Black or white textured paint	Black or white textured paint
PROTECTIVE GRILLE	Black or white perforated steel with scrim cloth backing	Black or white perforated steel with scrim cloth backing	Black or white perforated steel with scrim cloth backing
CONNECTORS	Low profile 20A push-lock	Low profile 20A push-lock	Low profile 20A push-lock
PIN CONNECTIONS	Left to right: Input+, Input -, Link -, Link+	Left to right: Input+, Input -, Link -, Link+	Left to right: Input+, Input -, Link -, Link+
FITTINGS	6 x M8 inserts for wall bracket 10 x M8 fly points	6 x M8 inserts for wall bracket 10 x M8 fly points	10 x M8 fly points
DIMENSIONS	(W) 323mm x (H) 513mm x (D) 310mm (W) 12.7ins x (H) 20.2ins x (D) 12.2ins	(W) 360mm x (H) 571mm x (D) 350mm (W) 14.2ins x (H) 22.5ins x (D) 13.8ins	(W) 429mm x (H) 691mm x (D) 413mm (W) 16.9ins x (H) 27.2ins x (D) 16.3ins
WEIGHT	15.3kg (33.7lbs)	19.3kg (42.5lbs)	27.7kg (61lbs)
ACCESSORIES	CDDWB10/12B wall bracket black CDDWB10/12W wall bracket white CDDY10B yoke assembly black CDDY10W yoke assembly white	CDDWB10/12B wall bracket black CDDWB10/12W wall bracket white CDDY12B yoke assembly black CDDY12W yoke assembly white	CDDY15B yoke assembly black CDDY15W yoke assembly white

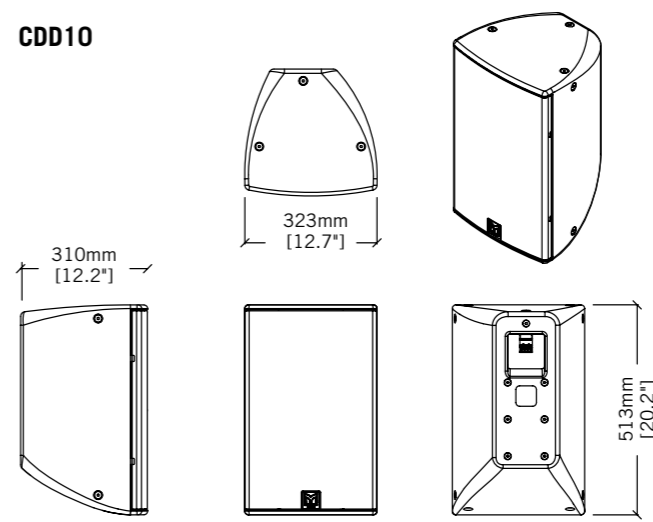
CDD12



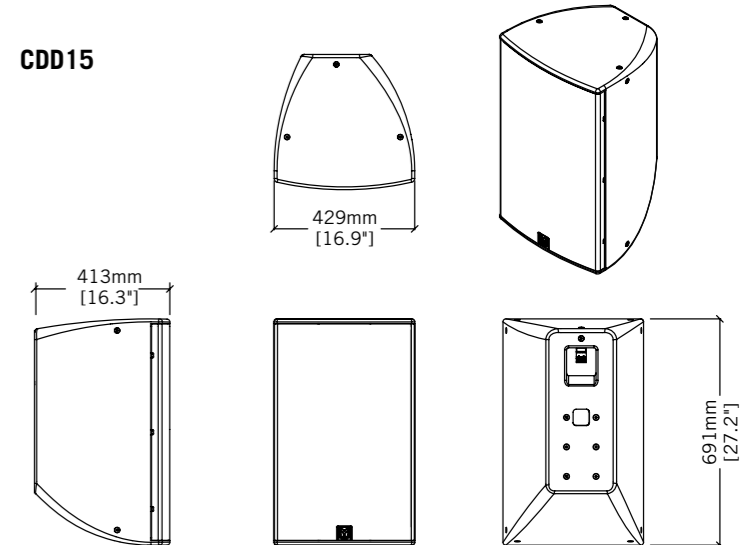
Notes

- (1) Measured on-axis in half (2pi) space at 2 metres, then referred to 1 metre.
- (2) AES Standard ANSI S4.26-1984.
- (3) Measured in half (2pi) space at 2 metres with 1 watt input, using band limited pink noise, then referred to 1 metre.
- (4) Measured in half (2pi) space at 2 metres using band limited pink noise, then referred to 1 metre.
- (5) Measured on-axis in open (4pi) space at 2 metres, then referred to 1 metre.
- (6) Measured in open (4pi) space at 2 metres with 1 watt input, using band limited pink noise, then referred to 1 metre.
- (7) Measured in open (4pi) space at 2 metres using band limited pink noise, then referred to 1 metre.
- (8) Measured in open (4pi) space at 2 metres with 2.83V input, using band limited pink noise, then referred to 1 metre.
- (9) Calculated at 1 metre.
- (10) Measured in half (2pi) space at 2 metres with 2.83V input, using band limited pink noise, then referred to 1 metre.

CDD10

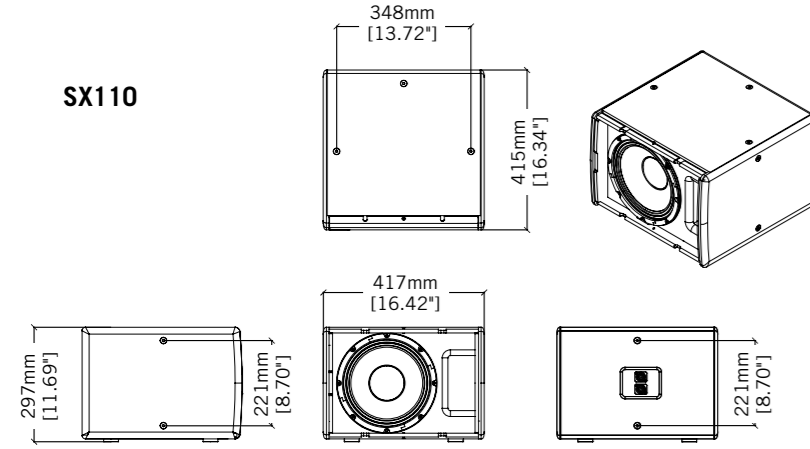


CDD15



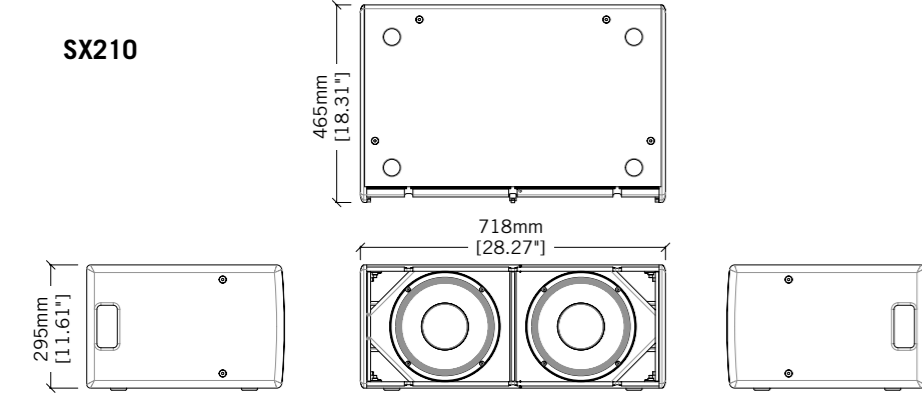
TECHNICAL SPECIFICATIONS

SX110

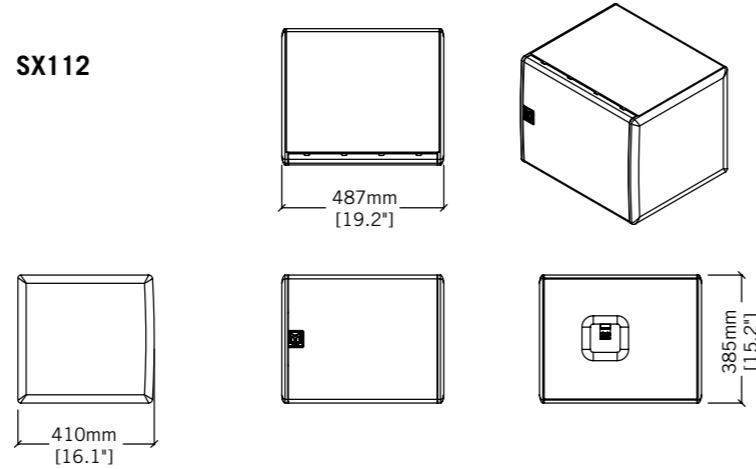


	SX110	SX210	SX112
TYPE	Ultra-compact, direct radiating subwoofer	Slimline, direct radiating subwoofer	Compact, single driver, direct radiating subwoofer
FREQUENCY RESPONSE (1)	50Hz-150Hz ± 3dB, -10dB @ 42Hz	50Hz-150Hz ± 3dB, -10dB @ 42Hz	48Hz-150Hz ± 3dB, -10dB @ 35Hz
DRIVER	1 x 10" (250mm)/2" (50mm) voice coil, long excursion, ferrite magnet	2 x 10" (250mm)/2" (50mm) voice coil, long excursion, ferrite magnet	12" (300mm)/3" (75mm) voice coil, long excursion, ferrite magnet, waterproof cone
RATED POWER (2)	250W AES, 1000W peak	500W AES, 2000W peak	400W AES, 1600W peak
RECOMMENDED AMPLIFIER	VIA 2004	VIA2502/5002/5004	iK81 / VIA2502/5002/5004
SENSITIVITY (10)	97dB	103dB	100dB
MAXIMUM SPL (9)	121dB continuous, 127dB peak (half space)	127dB continuous, 133dB peak (half space)	126dB continuous, 132dB peak (half space)
NOMINAL IMPEDANCE	8 ohms	4 ohms	8 ohms
DISPERSION (-6dB)	Omnidirectional	Omnidirectional	Omnidirectional
CROSSOVER	80-120Hz active	80-120Hz active	80-120Hz active
ENCLOSURE	Plywood	Birch/poplar ply	52 litres, Plywood
FINISH	Black or white	Black textured paint	Black or white textured paint
PROTECTIVE GRILLE	Perforated steel	Black perforated steel	Black or white perforated steel
CONNECTORS	2 x NL4 type	2 x NL4 type	Low profile 20A push-lock
PIN CONNECTIONS	(INPUT) +1, -1 Link through: +2, -2 (LINK) +1, -1 Link through: +2, -2	(INPUT) 1+/- (LINK) 1+/- to 1+/-	Left to right: Input+, Input -, Link -, Link+
FITTINGS	12 x M8 inserts	16 x M8 inserts, 2 x bar handles	
DIMENSIONS (INCL FEET)	(W) 417mm x (H) 297mm x (D) 415mm (W) 16.4ins x (H) 11.7ins x (D) 16.3ins	(W) 718mm x (H) 295mm x (D) 465mm (W) 28.3ins x (H) 11.6ins x (D) 18.3ins	(W) 487mm x (H) 385mm x (D) 410mm (W) 19.2ins x (H) 15.2ins x (D) 16.1ins
WEIGHT	2kg (26.5lbs)	20kg (44.1lbs)	21.5kg (47.3lbs)

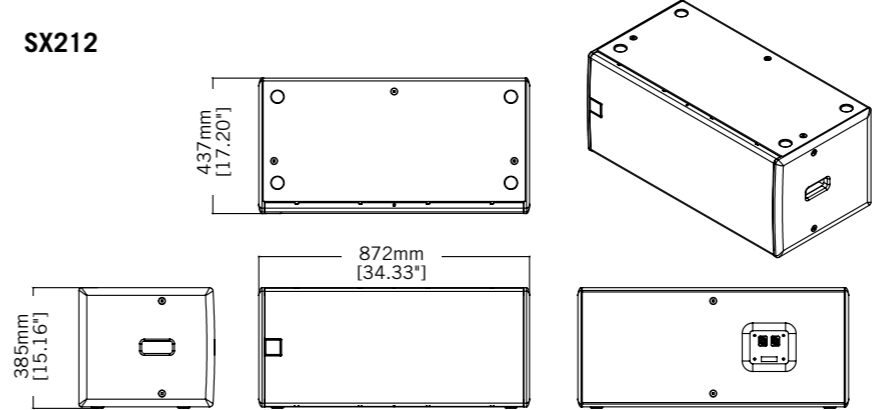
SX210



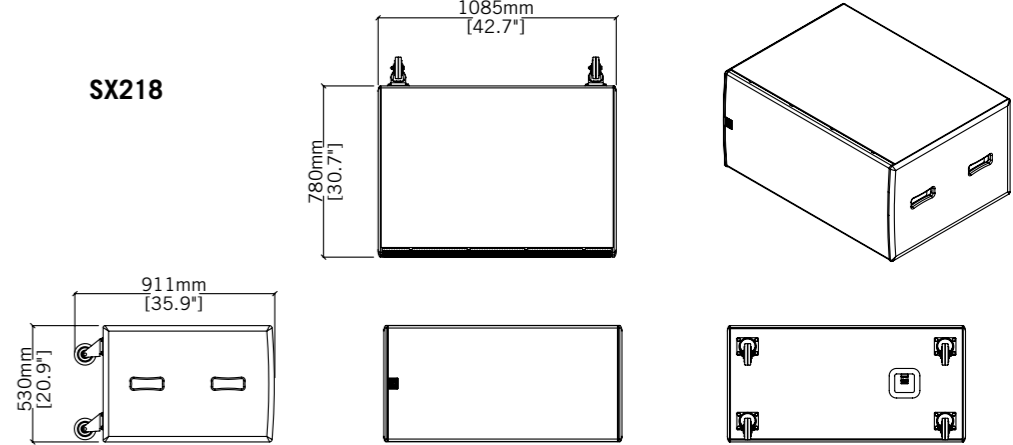
SX112



SX212

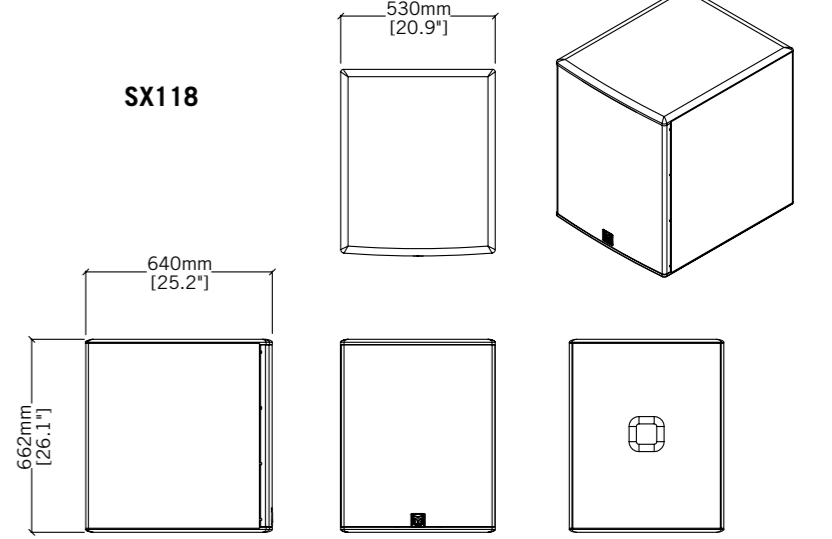


SX218



	SX212	SX118	SX218
TYPE	Compact, dual-driver, direct radiating subwoofer	Compact, direct radiating subwoofer	Dual-driver, direct radiating subwoofer
FREQUENCY RESPONSE (1)	48Hz-150Hz ± 3dB, -10dB @ 35Hz	40Hz-150Hz ± 3dB, -10dB @ 35Hz	35Hz-150Hz ± 3dB, -10dB @ 30Hz
DRIVER	2 x 12" (300mm)/3" (75mm) voice coil, long excursion, ferrite magnet, waterproof cone	18" (460mm)/4" (100mm) voice coil, long excursion, ferrite magnet, waterproof cone	2 x 18" (460mm)/4" (100mm) voice coil, long excursion, ferrite magnet, waterproof cone
RATED POWER (2)	800W AES, 3200W peak	1000W AES, 4000W peak	2000W AES, 8000W peak
RECOMMENDED AMPLIFIER	iK42 / VIA5002/5004	iK42 / VIA5002/5004	iK42 / VIA5002/5004
SENSITIVITY (10)	106dB	102dB	108dB
MAXIMUM SPL (9)	132dB continuous, 138dB peak (half space)	132dB continuous, 138dB peak (half space)	138dB continuous, 144dB peak (half space)
NOMINAL IMPEDANCE	4 ohms	8 ohms	4 ohms
DISPERSION (-6dB)	Omnidirectional	Omnidirectional	Omnidirectional
CROSSOVER	80-120Hz active	80-120Hz active	80-120Hz active
ENCLOSURE	100 litres, Plywood	160 litre, high-density MDF	330 litre high-density MDF
FINISH	Black or white textured paint	Durable polyurea coating	Durable polyurea coating
PROTECTIVE GRILLE	Black or white perforated steel	Black perforated Zintec	Black perforated Zintec
CONNECTORS	Low profile 20A push-lock	Low profile 20A push-lock	Low profile 20A push-lock
PIN CONNECTIONS	Left to right: Input+, Input -, Link -, Link+	Left to right: Input+, Input -, Link -, Link+	Left to right: Input+, Input -, Link -, Link+
FITTINGS			Four pocket handles
DIMENSIONS	(W) 872mm x (H) 385mm x (D) 437mm (W) 34.3ins x (H) 15.2ins x (D) 17.2ins	(W) 530mm x (H) 662mm x (D) 640mm (W) 20.9ins x (H) 26.1ins x (D) 25.2ins	(W) 1085mm x (H) 530mm x (D) 780mm* (W) 42.7ins x (H) 20.9ins x (D) 30.7ins* *911mm (35.9ins) with wheels
WEIGHT	39kg (86lbs)	43.5kg(96lbs) w/o castors 47kg(104lbs) with castors	98.5kg (217lbs) w/o castors 102kg (225lbs) with castors
ACCESSORIES		Wheel Kit (Four 100mm (4in) castors), Input Board Cover, Transit Cover	Wheel Kit (Four 100mm (4in) castors), Input Board Cover, Transit Cover

SX118



Notes

- (1) Measured on-axis in half (2pi) space at 2 metres, then referred to 1 metre.
- (2) AES Standard ANSI S4.26-1984.
- (3) Measured in half (2pi) space at 2 metres with 1 watt input, using band limited pink noise, then referred to 1 metre.
- (4) Measured in half (2pi) space at 2 metres using band limited pink noise, then referred to 1 metre.
- (5) Measured on-axis in open (4pi) space at 2 metres, then referred to 1 metre.
- (6) Measured in open (4pi) space at 2 metres with 1 watt input, using band limited pink noise, then referred to 1 metre.
- (7) Measured in open (4pi) space at 2 metres using band limited pink noise, then referred to 1 metre.
- (8) Measured in open (4pi) space at 2 metres with 2.83V input, using band limited pink noise, then referred to 1 metre.
- (9) Calculated at 1 metre.
- (10) Measured in half (2pi) space at 2 metres with 2.83V input, using band limited pink noise, then referred to 1 metre.



THE SHAPE OF THINGS TO COME

株式会社 Martin Audio Japan

神奈川県川崎市宮前区梶ヶ谷3-1

Telephone : 044-888-6765

<http://www.martin-audio-japan.com/>

All information is Copyright © 2020 Martin Audio Ltd.

Martin Audio, the Martin Audio logo and Hybrid are registered trademarks of Martin Audio Ltd. in the United Kingdom, United States and other countries; all other Martin Audio trademarks are the property of Martin Audio Ltd.

Unite Your Audience
The Martin Audio Experience

Version 4.2