

THE SOUND OF THINGS TO COME

 **CDD**TM **LIVE** ⚡



Unite Your Audience
The Martin Audio Experience





CDD-LIVE! 来るべき新しいサウンド

今日に至るまで、殆どのセルフパワードシステムはハイエンド機種であったとしても金額的に手が届かなかつたり、また軽量であったとしてもパワーが十分ではなかつたりと、多数のユーザーを獲得するには至りませんでした。

今、Martin Audioはレンタルカンパニー、システムインテグレーター、ミュージシャンにフォーカスしたCDD-LIVE!で様々な要求に応えます。3種類のフルレンジモデルと2種類のサブウーファーで構成するCDD-LIVE!はプロ用のスタンドアローンシステムとしてライブ用のFOH、モニター、固定設備、劇場などあらゆる用途に対応します。

Martin Audioのディファレンシャル・ディスパージョン技術と同軸ドライバーの利点を融合させたCDD-LIVE!シリーズは、遠方へは狭い拡散でアプローチし、手前方向へは広く拡散することによって会場の隅々まで同じ音を届けることができる究極のシステムです。DSP内蔵のクラスD動作のパワーアンプに加え、Danteネットワークにも対応し、素早いセットアップを可能としています。

またツアーグレードのキャビネットに加えポールマウント金具、ウォールブラケット、リギング用ヨークもあり、様々な用途に対応します。長方形型に均一に拡散し、究極なまでに一貫性をもった音を届けられるCDD-LIVE!は、真のプロフェッショナル用パワードシステムとして様々な要求に応えます。





レンタル会社のメリット

- すばやいセットアップ
- カバレッジの均一性
- ステージセットアップが簡単

システムインテグレーターのメリット

- 価格競争力
- カバレッジの均一性
- シンプルなシステムセットアップ

特徴

- 多目的プロフェッショナル・セルフパワードシステム
- 同軸非対称拡散技術により隅々まで同じ音を届けられる究極のポイントソース
- VU-NETソフトウェアでDSP内蔵クラスDパワーアンプをコントロール
- DANTEデジタルオーディオネットワークに対応
- PFC回路を用いたユニバーサル電源仕様により究極なまでの省電力化
- コンパクトで多目的用途に対応するためのマルチアングルエンクロージャーによりFOHシステムからモニター用途まで幅広く対応
- 回転可能な同軸非対称拡散型ドライバー
- ハードウレタンコーティングされたツアークレードエンクロージャー
- 屋内、野外などでの使用に対応
- IP24 (オプションのレインカウル装着時)
- ポールマウント、ウォールブラケット、ヨークブラケットなどで様々な設置が可能

アプリケーション

- ライブサウンド
- 劇場
- 企業イベント
- 固定設備
- ステージモニターまたはサイドフィル
- ダンスフロア
- バー・クラブ

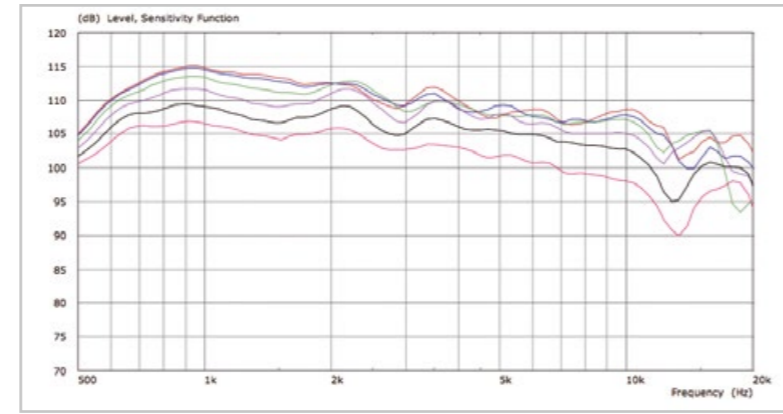


COAXIAL DIFFERENTIAL DISPERSION™: 相反する技術の融合

CDD-LIVE!は同軸デザインのメリットと非対称拡散技術を融合した、これまでにない一貫性を持った音を届けられるシステムです。全てのフルレンジモデルはMartin Audio社独自の同軸非対称拡散ドライバー（特許取得済）を用いており、全てのオーディエンスへ同じ音を届けます。



• CDD-LIVE 12 Driver



• それぞれ軸上から水平方向に0度/10度/20度/30度/40度/50度ずらしていったときの特性。均一な広がりが 20kHz付近まで維持されている。

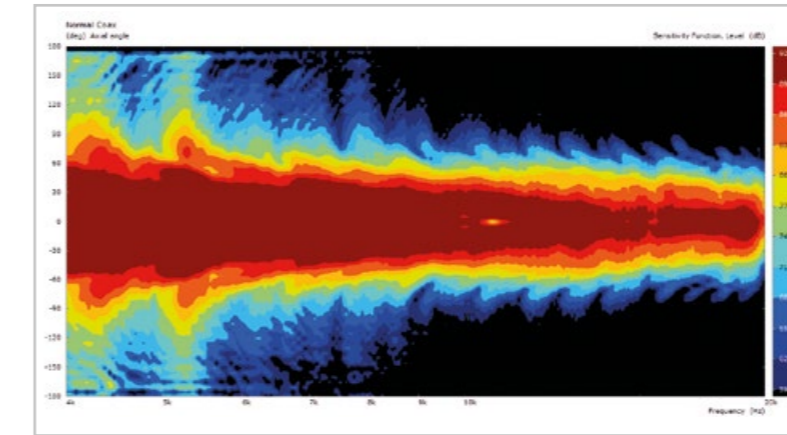
同軸ドライバーにおけるメリット

同軸ドライバーの場合、低域と高域セクションの出力同士が互いに干渉することにより、聴く位置によって軸外での非一貫性を引き起こし、クロスオーバー領域の不均一な周波数特性に悩まされます。スピーカーの直近などでは特にそういったことが起きていました。

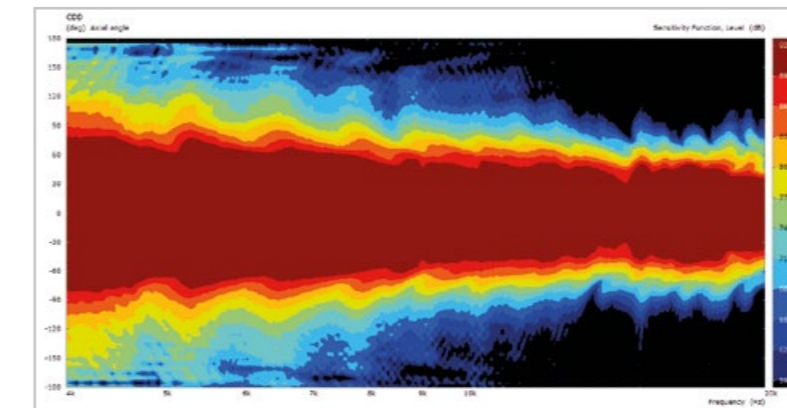
それに対して、コアキシャルシステムはどんな位置にあっても低域と高域セクションは点音源的な合算が実現できます。これがコアキシャルデバイスがスタジオモニタリングなどのニアフィールドアプリケーションなどでよく用いられる理由です。

THE DIFFERENTIAL DISPERSION™のメリット

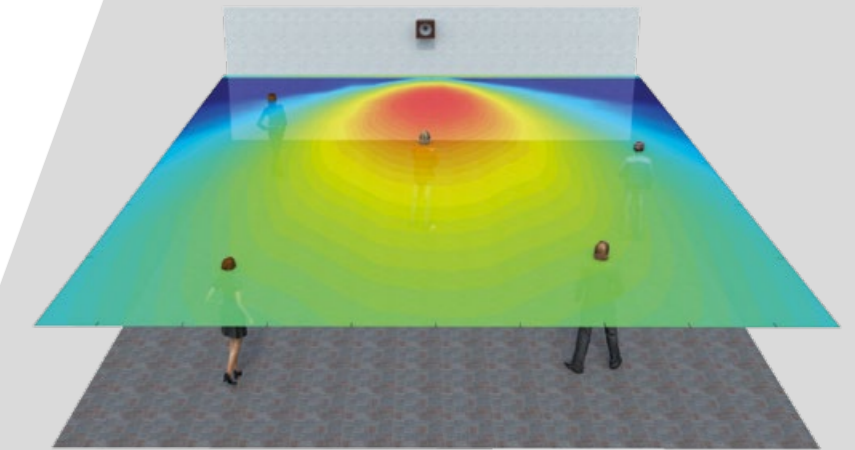
非対称拡散ホーンは立体的な台形の拡散パターンになっているので、従来のCDホーンに比べると部屋全体を均一にカバーすることが可能です。従来のCDホーンのスピーカーは通常観客の頭よりも高い位置で、客席中央のエリアに向けて設置されていました。しかしスピーカーのすぐ直近のエリアがカバー出来ず、十分ではありませんでした。一方でCDDの非対称拡散特性システムは、図のように広い水平指向のカバレッジを持ち、部屋の隅にいる観客にもスピーカーのすぐ近くと同等の音を届けることができます。



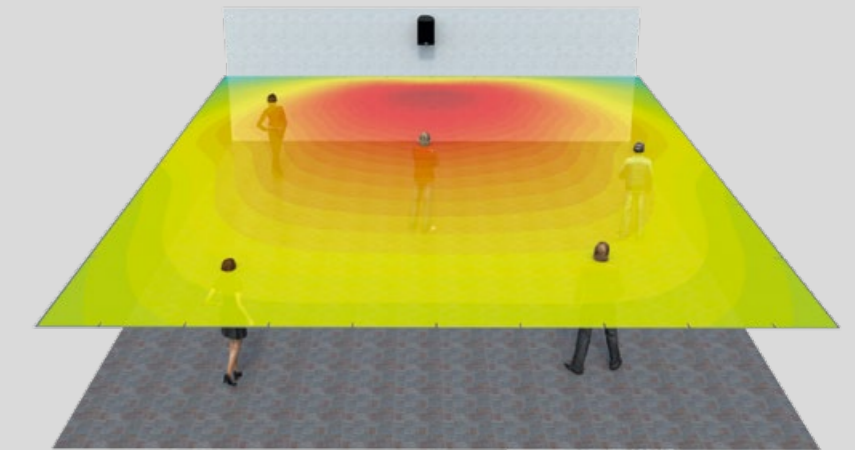
• 通常のコアキシャルドライバー



• CDDドライバー



• 通常のコアキシャルドライバー



• CDDドライバー

部屋の中を歩いてみると、一貫性のある周波数のレスポンスと音圧レベルを感じることが出来ます。スピーカーの直近も遠く離れた場所でもです。このカバレッジ技術の向上によって、CDDスピーカー同士を離して設置することが可能になったので、場合によっては設置するスピーカーの数自体を減らすことも出来るようになったのです。

デジタルネットワーク対応DSP内蔵パワーアンプ

各CDD-LIVE!システムにはDSPとクラスD/パワーアンプに加え、Danteネットワークに対応するパワフルなドライブモジュールを使用しています。簡単なセットアップを可能とし、コントロール性も拡張され、これまで必要であったアンプラックのスペースをも減らすことができるようになりました。

軽量でかつ100-240V 50/60Hzのグローバルな電圧に対応するスイッチモードパワーサプライはPFC回路を用いることで、1次側の電源電圧変動に左右されず2次側の電力を供給できます。その結果、最大限に消費電流を抑えることも実現しました。

DSPの機能としてパラメトリックEQ、ミュート、ゲイン等のコントロールに加えプリセットの保存もできます。これらはVU-NETソフトウェアを用いてPCコントロールも可能です。



CDD-LIVE!はフルレンジシステムとして、ステージモニターとして、またサブウーファーとの併用ができるファクトリープリセットをプラグアンドプレイ用に内蔵しています。それらは背面部のボタンで選択するか、またはPCソフトウェアを用いてコントロールが可能です。選択されたプリセットは背面部のLEDで確認ができます。またサブウーファーはCDD-LIVE!8/12/15に対応すべくそれぞれに適したクロス設定に加え、カーディオイドサブウーファー構成のための設定も内蔵されています。

オプションのレインキットを装着することによって屋外での使用も可能です。

Danteネットワークのメリット

Danteは非圧縮のマルチチャンネルデジタルメディアネットワーク技術です。オーディオクオリティを全く損ねることなく伝送できるのでプロオーディオ機器に多く用いられ、また固定設備においてはセットアップを容易にし、シンプルな接続を可能にしたことで経済的にも貢献しています。

各CDD-LIVE!はDante対応です。Danteはオーディオ界に重要な進歩をもたらしました。極めてゼロに近いレイテンシーだけでなく、デジタルオーディオ伝送やコントロールに対しオープンな規格でライブサウンド、固定設備において非常にスケーラブルな規格です。Cat5ケーブルを用いることで音質を落とさなくて済むだけでなく、様々なデバイスへの簡単な接続も可能になりました。

Danteネットワークは非常にシンプルで、素早い接続を可能とし、Dante Controllerソフトウェアを用いて設定ができます。一度設定してしまえばPCをネットワークから切り離してもセッティングは維持されます。

CDD-LIVE!はXLRアナログ入力とデジタルDante入力を自動的に認識できるのでVU-NETソフトウェアを用いずとも入力信号を自動検知選択できます。

 Dante™



CDD-LIVE! フルレンジシステム

ツアーリング、劇場、プレミアムな固定設備においてCDD-LIVE!は究極のパフォーマンスが実現出来るコンパクトなセルフパワーシステムです。超小型のCDD-LIVE8からパワフルなCDD-LIVE15まで一貫性を持った特性が得られるラインナップです。

CDD-LIVE!はまさに多用途なシステムです。水平・垂直どちらにも対応するマルチアングルキャビネット、フロントグリルにはネジを用いず、ドライバーの回転も容易です。また、DSP内蔵のクラスDアンプはVU-NETソフトウェアで簡単にコントロールできます。



CDD-LIVE 8

CDD-LIVE8は超小型パワード2WAYシステムです。低域8インチ (200mm) /高域1インチ (25mm) スロートの同軸非対称特性ドライバーを搭載。これは縦向きにも横向きにも簡単に回転可能です。この小さなサイズからは想像できないくらいの高い出力性能と類まれな再現性能を持っています。スタンドアローンのスピーカーシステムとして、中小規模のPAから視聴覚設備や教会設備、さらには分散型の用途やフロントフィル・インフィル、小型のステージモニターなど、多目的な業務用音響のアプリケーションに対応します。2chのクラスDアンプは低域に1000W、高域に300Wの出力を持ち、DSPセクションではパラメトリックEQ、クロスオーバー、保護リミッターなどが入っています。



CDD-LIVE 12

CDD-LIVE12は非常に小型のエンクロージャーで、類まれな再現性と非常に高い音圧レベルを必要とするアプリケーションに対応する、ハイパフォーマンスなパワードスピーカーシステムです。ハイスpek的な12インチ (300mm) 低域ドライバーに1インチ (25mm) スロートの高域を組み合わせた同軸非対称ドライバーを搭載。低域の2.5インチ (65mm) ボイスコイルはアルミ製のデモデレレーションリングを用いており、極限まで歪むことはありません。また高域の1.75インチのポリマドダイアフラムは低圧縮フェイズプラグにより、極めてリニアな音源再生を実現しています。



CDD-LIVE 15

CDD-LIVE15は単体のエンクロージャーでプロフェッショナルなライブ用途と究極の音響性能を求める設備に向けて設計された、2WAYパワードスピーカーシステムです。このパワフルな同軸非対称ドライバーは15インチ (380mm) /3インチ (75mm) ボイスコイル低域ドライバーと、1.4インチ (35mm) スロート高域コンプレッションドライバーには3インチ (75mm) のチタニウムダイヤフラムが使用されています。2chのクラスDアンプにDSPとDanteデジタルネットワークオーディオを搭載。アンプはドライバーに対しピークで低域2000W + 高域500Wという超高出力仕様です。

組み合わせが推奨されるサブウーファー



SXP118

SXP118はコンパクトで高パフォーマンスなサブウーファーで、低域のインパクトと最大SPLの向上を提供し、CDD-LIVEフルレンジシステムの低域動作領域を40Hzまで拡張できます。3重構造の防水コーンを持ち、高変異の18インチ (460mm) /4インチ (100mm) ボイスコイルドライバーを備えています。18インチドライバーは出力を最大限にしつつ、パワーコンプレッションとひずみを最小限に抑えるよう設計されており、4か所の大型バスレフポートが広いフロントエリアを作り出し、高出力時の風切り音を軽減します。エンクロージャーはマルチラミネートパーティクル材を使用し、ポリウエアコーティングを施し、鉄製グリルとハンドル、ポールソケットなどを備えています。2つのファンを搭載したクラスDパワーアンプはピークで2000Wの出力を可能とし、DSPではクロスオーバー、パラメトリックEQなどを操作出来ます。



SXP218

SXP218は過酷な環境下でも最小限のひずみで超高出力レベルと一流のパフォーマンスを生み出すことが出来る究極のサブウーファーです。5Hz-150Hz ±3dBの再生帯域で、3重構造の防水コーンを持つ2基の高変移18インチ (460mm) /4インチ (100mm) ボイスコイルドライバーを搭載しています。エンクロージャーはマルチラミネートパーティクル材を使用し、ポリウエアコーティングを施しています。8か所の大型バスレフポートが広いフロントエリアを作り出し、高出力時の風切り音を軽減します。鉄製グリルと4つのハンドル、ポールソケットなどを備えています。2つのファンを搭載したクラスDパワーアンプはピークで4000Wの出力を可能とし、DSPではクロスオーバー、パラメトリックEQなどを操作出来ます。



多彩な使用用途

CDD-LIVE!システムは様々な用途に対応すべく、オプションの専用アクセサリーをご用意しています。CDD-LIVE8/12/15は本体のポールソケットを用いて直接スピーカースタンドに設置可能です。またユニバーサルブラケットを用いれば、アップ・ダウンチルトが容易に実現でき、スピーカースタンドでの使用時においても、またクランプを用いてのリギング時においても、縦向き横向きいずれも設置が可能です。

CDD-LIVE12と15はヨークブラケットで設置することも可能です。またCDD-LIVE8と12はウォールブラケットを用いれば壁に近接して設置することも可能です。ウォールブラケットは先に座の部分を壁に取り付け、後でスピーカー本体を連結でき、より簡単な設置を実現しています。

このほかCDD-LIVE8/12/15は本体にアイボルト用のM8ネジ、SXP118/218にはM10ネジが取り付けられています。特型金具の検討も容易です。

アクセサリー

型番	製品詳細
WB6/8B	CDD-LIVE 8 WALL MOUNT INSTALLATION BRACKET ASSEMBLY
WB10/12B	CDD-LIVE 12 WALL MOUNT INSTALLATION BRACKET ASSEMBLY
CDDCB6/8B	CDD-LIVE 8 CEILING MOUNT (LANDSCAPE) INSTALLATION BRACKET ASSEMBLY
CDDLUB8B	CDD-LIVE 8 UNIVERSAL BRACKET ASSEMBLY
ASF20046	CDD-LIVE 12 UNIVERSAL BRACKET ASSEMBLY
ASF20048	CDD-LIVE 15 UNIVERSAL BRACKET ASSEMBLY
CDDLVA8B	CDD-LIVE 8 YOKE ASSEMBLY
CDDLVA12B	CDD-LIVE 12 YOKE ASSEMBLY
CDDLVA15B	CDD-LIVE 15 YOKE ASSEMBLY
ASF20071	WIND UP POLE FOR CDD-LIVE SERIES
ASF20045	35MM STAND ADAPTOR FOR UNIVERSAL BRACKET
HTKCT05	8MM SHOULDERED EYE BOLT FOR CDD-LIVE 8/12/15
HTKCT6	10MM SHOULDERED EYE BOLT FOR CSX-LIVE 118/218

EASE DATA

システムの設計と会場へのスピーカー配置検証のため、高解像度なGLLファイルは下記URLからダウンロードできます。

Martin Audio Webサイト www.martin-audio.com



• CDD-LIVE 8 Wall Bracket



• CDD-LIVE Yoke



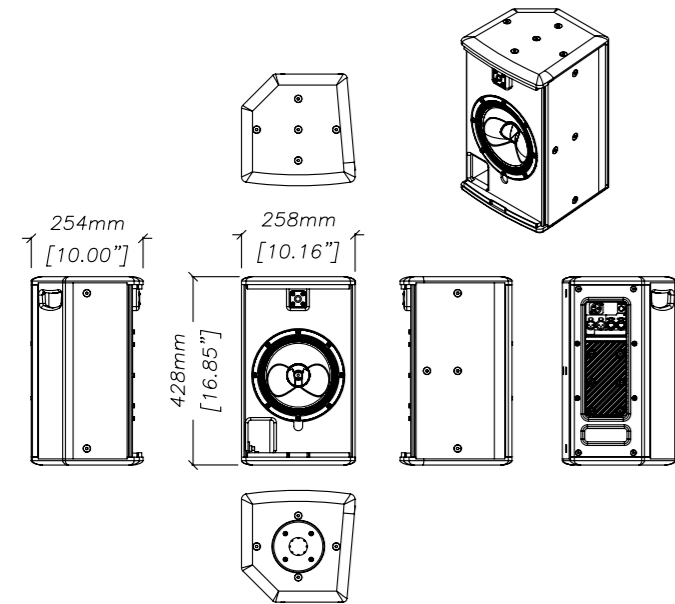
• CDD-LIVE Universal Bracket and Clamp



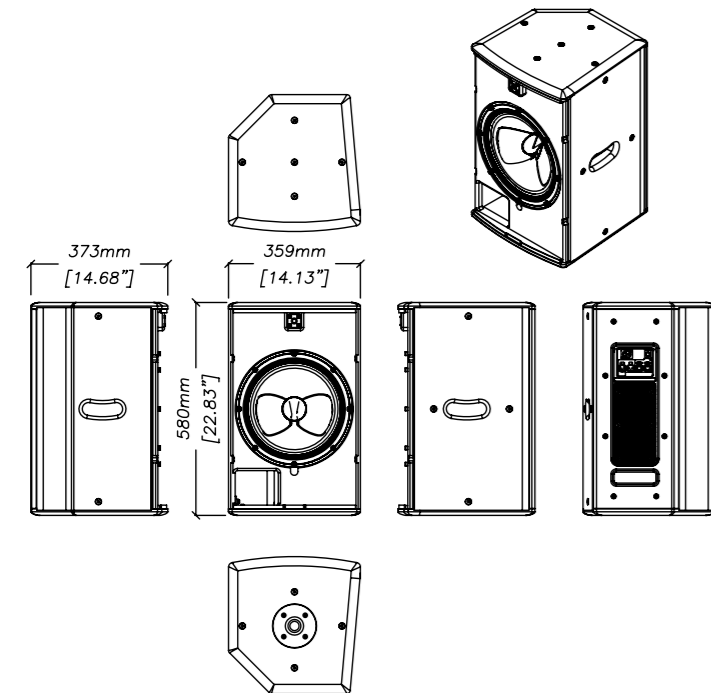
• CDD-LIVE Universal Bracket and Pole

TECHNICAL SPECIFICATIONS

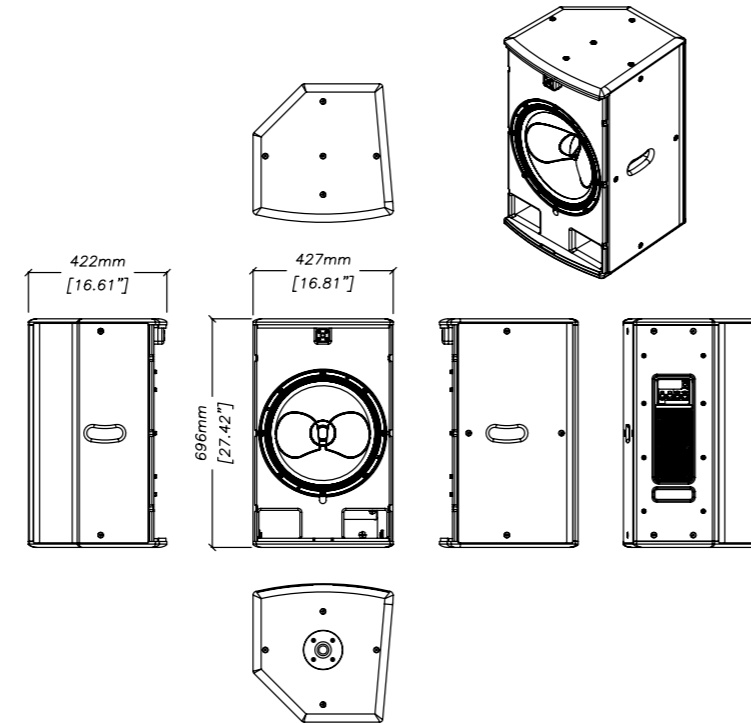
CDD-LIVE 8



CDD-LIVE 12



CDD-LIVE 15



Notes

- (1) Measured on-axis in free space (4 \times space) at 2 metres, then referred to 1 metre
- (2) Measured in free space at 1 metre with a tone burst signal
- (3) Measured on-axis on ground plane (2 \times space) at 2 metres, then referred to 1 metre
- (4) Measured in half-space at 1 metre with a tone burst signal

CDD-LIVE 8

Acoustics	
TYPE	Ultra-compact, Coaxial Differential Dispersion powered two-way system
FREQUENCY RESPONSE (1)	70Hz – 20kHz \pm 3dB, -10dB @ 50Hz
DRIVER	LF: 8" (200mm)/2" (50mm) voice coil, long excursion, shared ferrite motor system with HF HF: 1" (25mm) exit/1.4" (38mm) voice coil, polyimide dome compression driver
INPUT SENSITIVITY	-13dBu for 100dB SPL
MAXIMUM SPL (2)	117dB continuous / 123dB peak
DISPERSION	110°-80° horizontal, 60° vertical (user-rotatable)
CROSSOVER	2.4kHz Active LR8 Balance presets for pole mount/ pole mount with sub/ stage monitor

Module

Audio input	
CONNECTORS	Female XLR input, male XLR link output, Dante Audio Neutrik® Ethercon
ANALOGUE INPUT IMPEDANCE	20 k Ω balanced to ground
MAXIMUM ANALOGUE INPUT LEVEL	24.6 Vpp (+21dBu), over voltage protected

Internal Processing

	Multi-channel DSP, programmable via TCP/IP using VU-Net software
	PEQ/shelving filters
	Up to 48dB/Oct HPF
	Low latency HF FIR filters
	Up to 200ms input delay
	Pre-set selection via rear panel switch

Network

CONNECTORS	2x Neutrik® EtherconRJ45
PROTOCOL	TCP/IP and UDP/IP

Amplifier Module

TYPE	2 channel switch-mode, class D
PEAK OUTPUT POWER	1300W
CONTINUOUS OUTPUT POWER	650W total
AVERAGE EFFICIENCY	89%
COOLING	External convection cooled, with internal fan
MAXIMUM AMBIENT TEMPERATURE	40°C (104°F) for full output

Power Supply

TYPE	Switch mode, fixed frequency with PFC
AC INPUT OPERATING RANGE	85 – 265V ~ AC, 50 - 60Hz
POWER FACTOR	> 0.98
NOMINAL POWER CONSUMPTION	550W
MAINS CONNECTOR	Neutrik® Powercon True1

Mechanical

ENCLOSURE	Extensively braced multi-laminate plywood.
FINISH	Textured black PU coating.
PROTECTIVE GRILLE	HEX perforated mild steel with protective zinc plating and black powder coat finish. Backed with black grille cloth

FITTINGS

	Top hat for pole mounting
	15 x M8 mounting points
	Single pocket handle
	Optional weather protection cowl

IP RATING

DIMENSIONS	IP24 factory option available (W) 258mm x (H) 428mm x (D) 254mm (W) 10.16in x (H) 16.85in x (D) 10.00in
------------	---

WEIGHT

ACCESSORIES	14kg (30.8lbs) excluding Transit cover Transit Cover Optional wall, yoke and universal brackets
-------------	---

CDD-LIVE 12

Acoustics	
TYPE	Compact, Coaxial Differential Dispersion powered two-way system
FREQUENCY RESPONSE (1)	62Hz – 20kHz \pm 3dB, -10dB @ 50Hz
DRIVER	LF: 12" (300mm)/2.5" (63.5mm) voice coil, long excursion, shared ferrite motor system with HF HF: 1" (25mm) exit/1.7" (44mm) voice coil, polyimide dome compression driver
INPUT SENSITIVITY	-18dBu for 100dB SPL
MAXIMUM SPL (2)	122dB continuous / 128dB peak
DISPERSION	110°-60° horizontal, 60° vertical (user-rotatable)
CROSSOVER	1.8kHz Active LR8 with low latency HF FIR equalisation Balance presets for pole mount/ pole mount with sub/ stage monitor

Module

Audio input	
CONNECTORS	Female XLR input, male XLR link output, Dante Audio Neutrik® Ethercon
ANALOGUE INPUT IMPEDANCE	20 k Ω balanced to ground
MAXIMUM ANALOGUE INPUT LEVEL	24.6 Vpp (+21dBu), over voltage protected

Internal Processing

	Multi-channel DSP, programmable via TCP/IP using VU-Net software
	PEQ/shelving filters
	Up to 48dB/Oct HPF
	Low latency HF FIR filters
	Up to 200ms input delay
	Pre-set selection via rear panel switch

Network

CONNECTORS	2xNeutrik® Ethercon
PROTOCOL	TCP/IP and UDP/IP

Amplifier Module

TYPE	2 channel switch-mode, class D, Bridged Tied Load + 1 channel switch-mode, class D
PEAK OUTPUT POWER	2500W
CONTINUOUS OUTPUT POWER	1250W
AVERAGE EFFICIENCY	89%
COOLING	External convection cooled, with internal fan
MAXIMUM AMBIENT TEMPERATURE	40°C (104°F) for full output

Power Supply

TYPE	Switch mode, fixed frequency with PFC
AC INPUT OPERATING RANGE	85 – 265V ~ AC, 50 - 60Hz
POWER FACTOR	> 0.98
NOMINAL POWER CONSUMPTION	550W
MAINS CONNECTOR	Neutrik® Powercon True1

Mechanical

ENCLOSURE	Extensively braced multi-laminate plywood.
FINISH	Textured black PU coating.
PROTECTIVE GRILLE	HEX perforated mild steel with protective zinc plating and black powder coat finish. Backed with black grille cloth

FITTINGS

	Top hat for pole mounting
	15 x M8 mounting points
	Two side pocket handles
	Optional weather protection cowl

IP RATING

DIMENSIONS	IP24 factory option available (W) 359mm x (H) 580mm x (D) 373mm (W) 14.13in x (H) 22.83in x (D) 14.69in
------------	---

WEIGHT

ACCESSORIES	28kg (61.6lbs) excluding Transit cover Transit Cover Optional wall, yoke and universal brackets
-------------	---

CDD-LIVE 15

Acoustics	
TYPE	High-output, Coaxial Differential Dispersion powered two-way system
FREQUENCY RESPONSE (1)	55Hz – 20kHz \pm 3dB, -10dB @ 45Hz
DRIVER	LF: 15" (380mm)/3" (75mm) voice coil, long excursion, shared ferrite motor system with HF HF: 1.4" (36mm) exit/3" (75mm) voice coil, titanium dome compression driver
INPUT SENSITIVITY	-20dBu for 100dB SPL
MAXIMUM SPL (2)	126dB continuous / 132dB peak
DISPERSION	100°-60° horizontal, 60° vertical (user-rotatable)
CROSSOVER	1.7kHz Active LR8 with low latency HF FIR equalisation Balance presets for pole mount/ pole mount with sub/ stage monitor

Module

Audio input	
CONNECTORS	Female XLR input, male XLR link output, Dante Audio Neutrik® Ethercon
ANALOGUE INPUT IMPEDANCE	20 k Ω balanced to ground
MAXIMUM ANALOGUE INPUT LEVEL	24.6 Vpp (+21dBu), over voltage protected

Internal Processing

	Multi-channel DSP, programmable via TCP/IP using VU-Net software
	PEQ/shelving filters
	Up to 48dB/Oct HPF
	Low latency HF FIR filters
	Up to 200ms input delay
	Pre-set selection via rear panel switch

Network

CONNECTORS	2xNeutrik® Ethercon
PROTOCOL	TCP/IP and UDP/IP

Amplifier Module

TYPE	2 channel switch-mode, class D, Bridged Tied Load + 1 channel switch-mode, class D
PEAK OUTPUT POWER	2500W
CONTINUOUS OUTPUT POWER	1250W
AVERAGE EFFICIENCY	89%
COOLING	External convection cooled, with internal fan
MAXIMUM AMBIENT TEMPERATURE	40°C (104°F) for full output

Power Supply

TYPE	Switch mode, fixed frequency with PFC
AC INPUT OPERATING RANGE	85 – 265V ~ AC, 50 - 60Hz
POWER FACTOR	> 0.98
NOMINAL POWER CONSUMPTION	550W
MAINS CONNECTOR	Neutrik® Powercon True1

Mechanical

ENCLOSURE	Extensively braced multi-laminate plywood.
FINISH	Textured black PU coating.
PROTECTIVE GRILLE	HEX perforated mild steel with protective zinc plating and black powder coat finish. Backed with black grille cloth.

FITTINGS

	Top hat for pole mounting
	15 x M8 mounting points
	Two side pocket handles
	Optional weather protection cowl

IP RATING

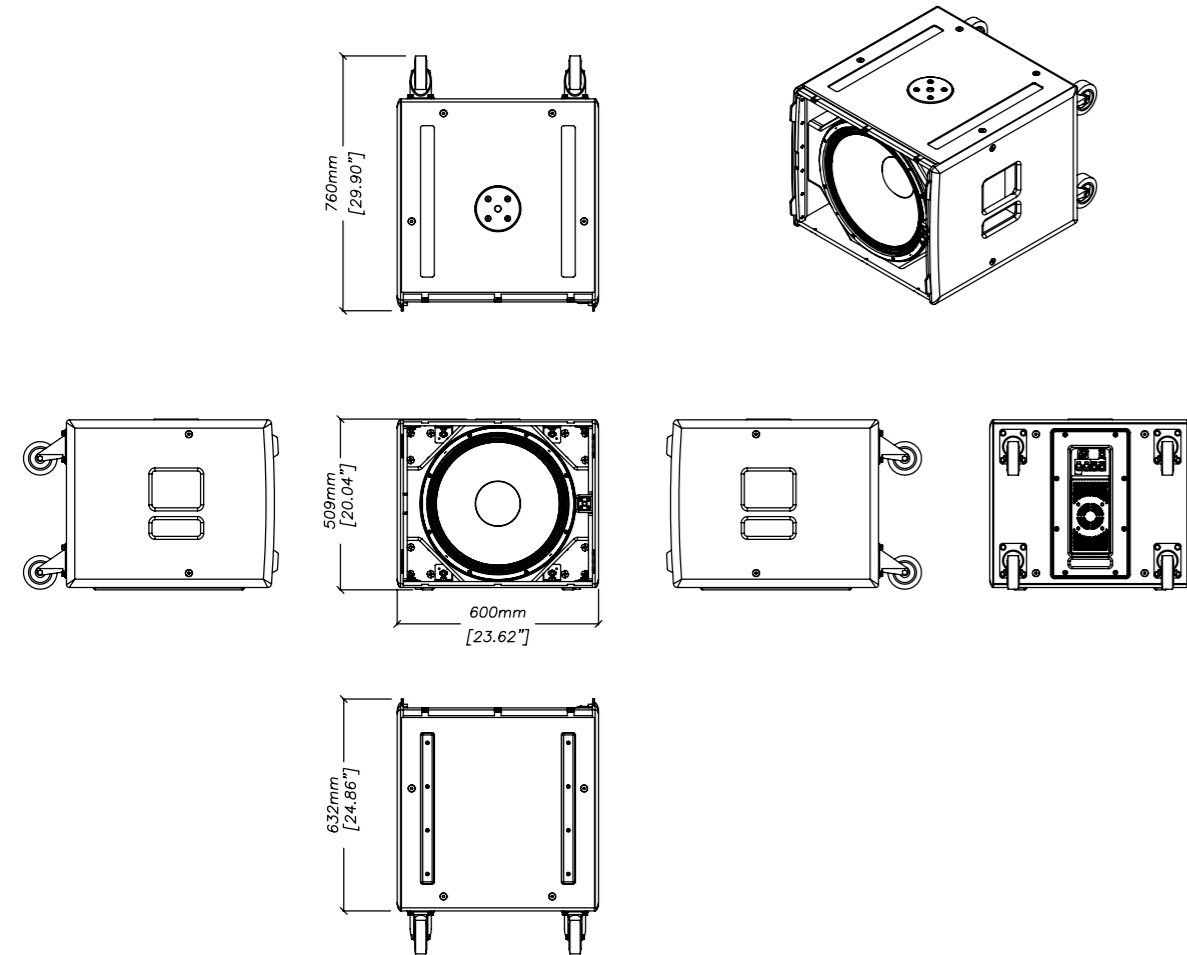
DIMENSIONS	IP24 factory option available (W) 427mm x (H) 696mm x (D) 422mm (W) 16.81in x (H) x 27.42in (D) 16.61in
------------	---

WEIGHT

ACCESSORIES	37kg (81.4lbs) excluding Transit cover Transit Cover Optional yoke and universal brackets
-------------	---

TECHNICAL SPECIFICATIONS

SXP118



SXP118

Acoustics

TYPE	Compact, direct radiating powered subwoofer
FREQUENCY RESPONSE (3)	47Hz – 150Hz ±3dB, -10dB at 41Hz
DRIVER	18" (460mm)/4" (100mm) voice coil, long excursion, ferrite magnet, waterproof cone
INPUT SENSITIVITY	-20dBu for 100dB SPL (CDD12/15 pre-set) -13dBu for 100dB SPL (CDD8 pre-set)
MAXIMUM SPL (4)	132dB continuous / 135dB peak
DISPERSION	Omnidirectional / or Cardioid (paired)
CROSSOVER	Active Presets for CDD Live 8, 12 & 15 mono-pole or cardioid (paired)

Module

Audio input

CONNECTORS	Female XLR input, male XLR link output, Dante Audio Neutrik® Ethercon
ANALOGUE INPUT IMPEDANCE	20 kΩ balanced to ground
MAXIMUM ANALOGUE INPUT LEVEL	24.6 Vpp (+21dBu), over voltage protected

Internal Processing

Multi-channel DSP, programmable via TCP/IP using VU-Net software
PEQ/shelving filters
Up to 48dB/Oct LPF
Up to 200ms input delay
Pre-set selection via rear panel switch

Network

CONNECTORS	2xNeutrik® Ethercon
PROTOCOL	TCP/IP and UDP/IP

Amplifier Module

TYPE	2 channel switch-mode, class D, Bridged Tied
PEAK OUTPUT POWER	2000W
CONTINUOUS OUTPUT POWER	1000W
AVERAGE EFFICIENCY	89%
COOLING	External fan
MAXIMUM AMBIENT TEMPERATURE	40°C (104°F) for full output

Power Supply

TYPE	Switch mode, fixed frequency with PFC
AC INPUT OPERATING RANGE	85 – 265V ~ AC, 50 - 60Hz
POWER FACTOR	> 0.98
NOMINAL POWER CONSUMPTION	550W
MAINS CONNECTOR	Neutrik® Powercon True1

Mechanical

ENCLOSURE	Extensively braced multi-laminate birch plywood
FINISH	Textured black PU coating
PROTECTIVE GRILLE	Black perforated Zintec
FITTINGS	Two skids on base, with mating channels on top Four rear-mounted 100mm (4in) castors M20 top-mounted thread plate for pole mounting 16 x M10 mounting points 2x Bar handles, 1 on each side 4x fittings for optional transit cover

IP RATING	IP24 factory option available
DIMENSIONS	(W) 600mm x (H) 509mm x (D) 632mm (760mm including castors) (W) 23.62in x (H) 20.04in x (D) 24.86in (29.90in including castors)
WEIGHT	46.5kg (103lbs) w/o castors, 50kg (110lbs) with castors
ACCESSORIES	Wheel Kit (Four 100mm (4in) castors), Input Board Cover, Transit Cover

SXP218

Acoustics

TYPE	Dual-driver, direct radiating powered subwoofer
FREQUENCY RESPONSE(3)	35Hz – 150Hz ±3dB, -10dB @ 30Hz
DRIVER	2x 18" (460mm)/4" (100mm) voice coil, long excursion, ferrite magnet, waterproof cone
INPUT SENSITIVITY	-20dBu for 100dB SPL (CDD12/15 pre-set) -13dBu for 100dB SPL (CDD8 pre-set)
MAXIMUM SPL (4)	140dB continuous / 143dB peak
DISPERSION	Omnidirectional / or Cardioid (paired)
CROSSOVER	Active Presets for CDD Live 8, 12 & 15 mono-pole or cardioid (paired)

Module

Audio input

CONNECTORS	Female XLR input, male XLR link output, Dante Audio Neutrik® Ethercon
ANALOGUE INPUT IMPEDANCE	20 kΩ balanced to ground
MAXIMUM ANALOGUE INPUT LEVEL	24.6 Vpp (+21dBu), over voltage protected

Internal Processing

Multi-channel DSP, programmable via TCP/IP using VU-Net software
PEQ/shelving filters
Up to 48dB/Oct LPF
Up to 200mS input delay
Pre-set selection via rear panel switch

Network

CONNECTORS	2xNeutrik® EtherconRJ45
PROTOCOL	TCP/IP and UDP/IP

Amplifier Module

TYPE	Two 2 channel switch-mode, class D, Bridged Tied Load
PEAK OUTPUT POWER	4000W
CONTINUOUS OUTPUT POWER	2000W
AVERAGE EFFICIENCY	89%
COOLING	External fan
MAXIMUM AMBIENT TEMPERATURE	40°C (104°F) for full output

Power Supply

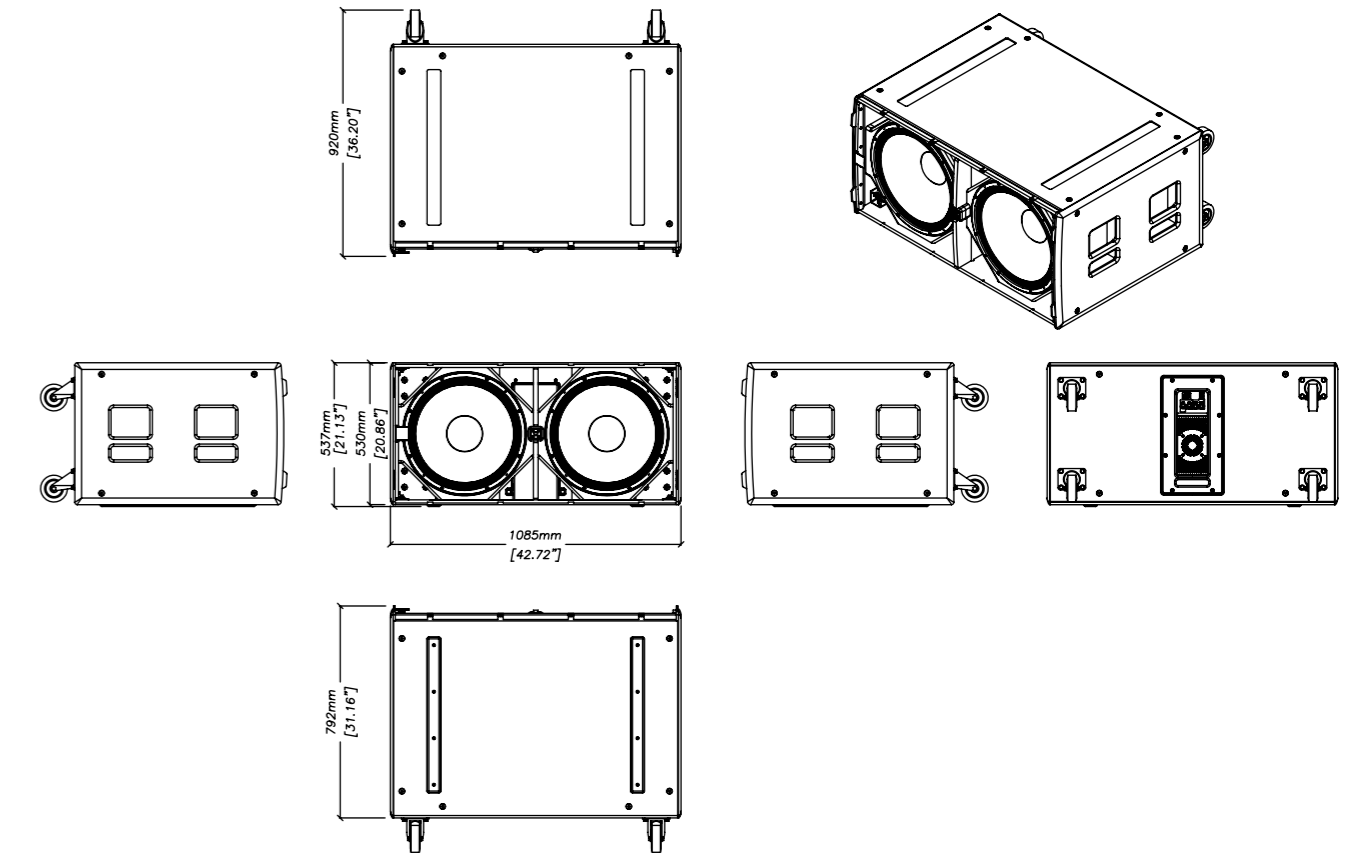
TYPE	Switch mode, fixed frequency with PFC
AC INPUT OPERATING RANGE	85 – 265V ~ AC, 50 - 60Hz
POWER FACTOR	> 0.98
NOMINAL POWER CONSUMPTION	550W
MAINS CONNECTOR	Neutrik® Powercon True1

Mechanical

ENCLOSURE	Extensively braced multi-laminate birch plywood
FINISH	Textured black PU coating
PROTECTIVE GRILLE	Black perforated Zintec
FITTINGS	Two skids on base, with mating channels on top Four rear-mounted 100mm (4in) castors 24 x M10 mounting points 4x Bar handles, 2 on each side 4x fittings for optional transit cover

IP RATING	IP24 factory option available
DIMENSIONS	(W) 1085mm x (H) 537mm x (D) 792mm (920mm including castors) (W) 42.72in x (H) 21.13in x (D) 31.20in (36.20in including castors)
WEIGHT	101.5kg (224lbs) w/o castors 105kg (231lbs) with castors
ACCESSORIES	Wheel Kit (Four 100mm (4in) castors), Input Board Cover, Transit Cover

SXP218



Notes

- (1) Measured on-axis in free space (4π space) at 2 metres, then referred to 1 metre
- (2) Measured in free space at 1 metre with a tone burst signal
- (3) Measured on-axis on ground plane (2π space) at 2 metres, then referred to 1 metre
- (4) Measured in half-space at 1 metre with a tone burst signal



THE SOUND OF THINGS TO COME

株式会社 Martin Audio Japan

神奈川県川崎市宮前区梶ヶ谷3-1

Telephone : 044-888-6765

<http://www.martin-audio-japan.com/>

All information is Copyright © 2021 Martin Audio Ltd.

Martin Audio, the Martin Audio logo and Hybrid are registered trademarks of Martin Audio Ltd. in the United Kingdom, United States and other countries; all other Martin Audio trademarks are the property of Martin Audio Ltd.



Unite Your Audience
The Martin Audio Experience

Version 3.0