



VC-TR40

AI Auto-Tracking Camera



Lumens® VC-TR40は、1080p 60fpsイメージプロセッサと光学20倍ズームレンズを搭載したデュアルレンズ自動追尾カメラです。セカンダリパノラマカメラは、メインカメラが個人を撮影している間、全体の景色を分析することができます。VC-TR40のAIを搭載した人物検出とジェスチャー制御技術により、被写体の追跡がこれまで以上に簡単になります。高度な機能には、インテリジェントにズームしてすべてのゲストを視界に収めるオートフレーミングやパーティションフレーミング技術が含まれます。VC-TR40は、被写体をスムーズかつ確実に追従することができるため、プレゼンテーション、会議、礼拝、スタジオ、講義室などでの使用に最適です。

Key Features

- AIによる人体検知
- 3つのトラッキングモードと2つのフレーミングモード
- 正立または倒立マウント
- HDMI、イーサネット、3G-SDI、USB同時出力
- 1080p 60fps、20倍光学ズーム



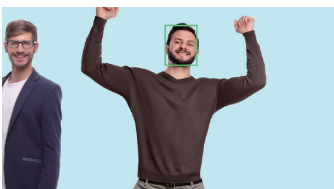
ステージトラッキングとエブリウェアトラッキングモード

ステージ追従モードでは、VC-TR40は左右にパンし、決められた範囲内で司会者を追従します。どこでも追尾モードでは、カメラは司会者の左右前後の動きを連続的に追尾します。



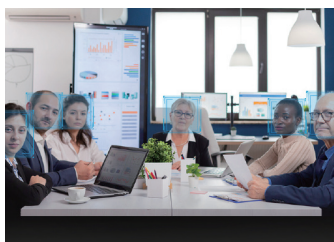
パーティション・トラッキング・モード

プレゼンターがユーザー定義のパーティション・エリア内に移動すると、カメラはプリセットのアングルとズームに切り替わります。パーティション・エリアの外では、カメラは自律的にプレゼンターを追います。



ジェスチャーコントロールのトラッキングメソッド

VC-TR40は高度なジェスチャーコントロールを搭載しています。発表者が手を挙げると、追尾対象が自動的に切り替わります。また、ウェブインターフェースから個人を選択することで、手動で追尾対象を変更することもできます。



オートフレーミングとパーティションフレーミングモード

オートフレーミング機能を使用すると、VC-TR40は、すべての参加者をキャプチャするために動的に調整し、参加者がセッション中に参加したり、退席したりした場合は、ビューを再フレーミングします。パーティション・フレーミング・モードでは、発表者が会場に入ると、カメラはあらかじめ設定された位置に移動します。プレゼンターが退出すると、カメラはオートフレーミングモードに戻ります。



フレキシブル・マウント

VC-TR40は、直立させることも、天井から吊り下げて設置することもできます。倒立時には、画像の向きを変え、カメラコントロールを反転させることができます。



製品仕様

PTZ カメラ	
センサー	1/2.8" 2.16M
"ビデオフォーマット ビデオ出力 (HD)"	1080p : 60 / 50 / 30 / 25 720p : 60 / 50
インターフェース	HDMI / Ethernet / 3G-SDI / USB 3.0
光学ズーム	20x
デジタルズーム	12x
視野角	58.7° (H) / 33° (V) / 67.3° (D)
開口数	F1.6~F2.8
焦点距離	4.9mm ~ 94mm
シャッタースピード	1/25 ~ 1/10,000 sec
最短撮影距離	500mm
ビデオS/N比	> 50dB
最低照度	1 lux (F1.6, 50IRE, 30fps)
フォーカスシステム	オート、マニュアル
ゲインコントロール	オート、マニュアル
ホワイトバランス	オート、マニュアル
露出コントロール	オート、マニュアル
WDR	Yes
3D NR	Yes
イメージフリップ	Yes
自動トラッキング	全 / ステージ / パーティション
自動フレーミング	全 / パーティション
ジェスチャーコントロール	Yes
パノラマカメラ	
センサー	1/2.8" 2MP CMOS
ビデオフォーマット	720p30
視野角	111° (H) / 62° (V)
開口数	F2.4
焦点距離	3.1mm

パン・ティルト	
パン角度	+170° ~ -170°
パン速度	0.2° ~ 120°/sec
チルト角度	+90° ~ -30°
チルトスピード	0.2° ~ 80°/sec
プリセットポジション	256
Output	
HDMI / 3G-SDI	1080p60
IPストリーム	PTZ Camera Main : 1080p60 Second : 720p30 Panoramic Camera : 720p30
IP圧縮	H.264
USB出力	1080p30
USB圧縮	MJPEG
出力	
IPプロトコル	HTTP / RTSP / RTMP / RTMPS / SRT
PoE	Yes (IEEE802.3af)
オーディオ	
オーディオ入力	Line In / MIC In
音声出力	Ethernet / USB 3.0 / HDMI / SDI
音声圧縮フォーマット	AAC / PCM
カメラ制御	
インターフェース	RS-232 / Ethernet / USB 3.0
プロトコル	VISCA / ONVIF
UVC	1.1
UAC	Yes
General	
DCイン	12V +/- 20%
消費電力	PoE : 11W DC In : 10W
本体色	ブラック / ホワイト
重量	3.3 lbs (1.5 kg)

I/O コネクション



AUDIO BRAINS

輸入販売代理店: 株式会社オーディオブレインズ
〒216-0033 神奈川県川崎市宮前区宮崎649-3 TEL: 044-888-6761
<https://audiobrains.com/>

