

**Lumens<sup>®</sup>**

AIカメラトラッキング

**CamConnect Pro**



AUDIO))) BRAINS

# AIボイストラッキングソリューション CamConnect Pro

**Lumens**<sup>®</sup>  
AUDIO ))) BRAINS



- 最大4台のIPカメラをサポート
- 最大24台のアレイマイクに対応
- PBPおよび2x2マルチビュー出力をサポート
- 人の追跡とセンターステージのためのAIアルゴリズムを搭載



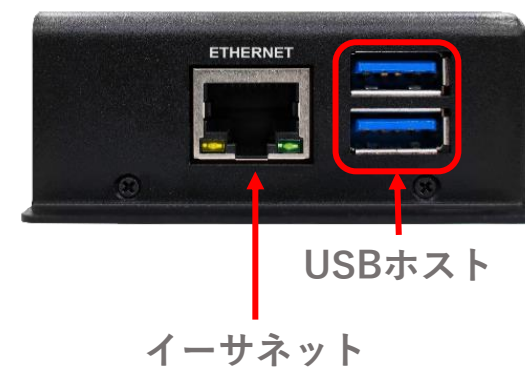
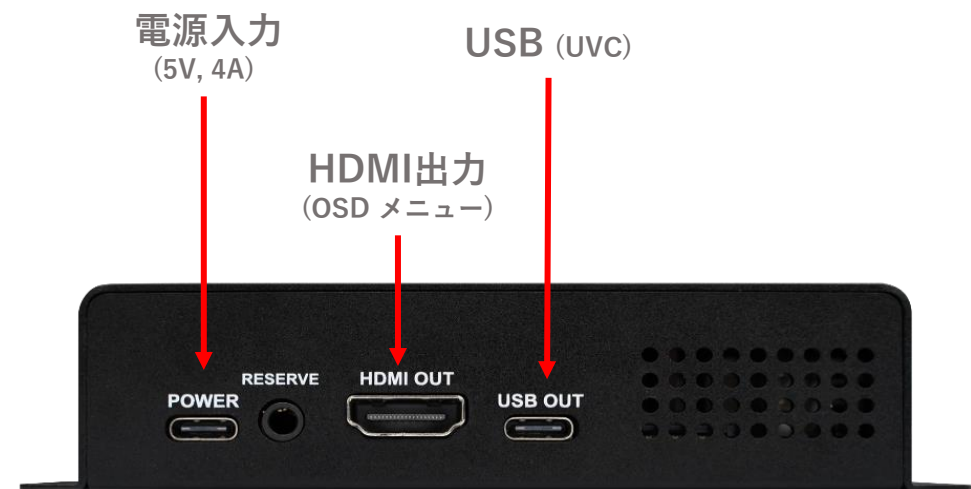
# AIボイストラッキングソリューション CamConnect Pro

## 技術概要

- シーリングマイク、サウンドバー、デスクトップマイクと連携
- マイクが話者位置をアウトプット
- CamConnect Proがマイクシステムから位置情報を取得
- CamConnect Proはカメラを自動的に話者の方に向ける、もしくはスイッチングする



# ポート紹介



# 主な特徴、導入メリット

- 臨場感あふれるビデオ会議体験
- インテリジェントな自動マルチカメラ切り替えソリューション
- ブロードキャストスタイルのシームレスなカメラ切り替え
- 音声トリガーによる自動カメラ切り替え
- 音声トラッキングとAIベースの視覚トラッキングを統合
- サードパーティのソフトウェアやドライバーは不要
- マルチビューモード対応（PBPおよび2x2マルチビュー出力）
- 迅速なセットアップ（使いやすく、インストールと設定が簡単）
- 費用対効果



# 主な特徴-1



## 音声カメラコントロール

従来の設計では、マトリックススイッチャー、HDMI-USBキャプチャカード、コントローラーなど多くのハードウェアが必要。  
また複雑なアルゴリズムを書くために熟練のプログラマーが必要。

CamConnect Proは難解なプログラミングが不要です。自動的にカメラを制御し、ビデオ入力を切り替え、ミックスし、ビデオ会議プラットフォームや外部ディスプレイで使用するために信号を変換するように構成されています。



## 複数カメラスイッチング

複数のカメラが異なるアングルから参加者を撮影し、より自然な映像を提供します。  
カメラアングルをシームレスに切り替えることで、遠隔地の参加者にも臨場感のある体験を提供します。

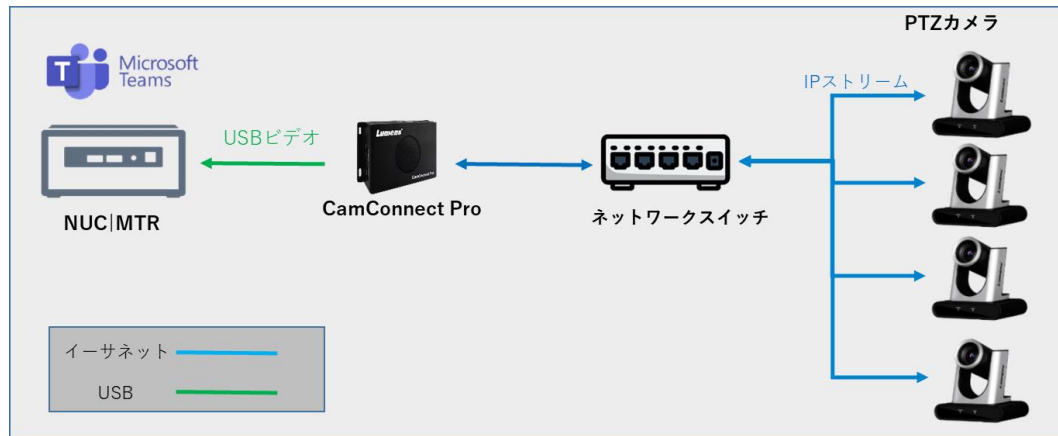
CamConnect Proは最大4台のカメラを使用可能で、マルチビューモードにも対応しており、2台のカメラを並べて出力（PBP）したり、2x2で複数カメラを出力することも可能です。

# 主な特徴-2



## ハイブリッド講義に対応したトラッキングアルゴリズム

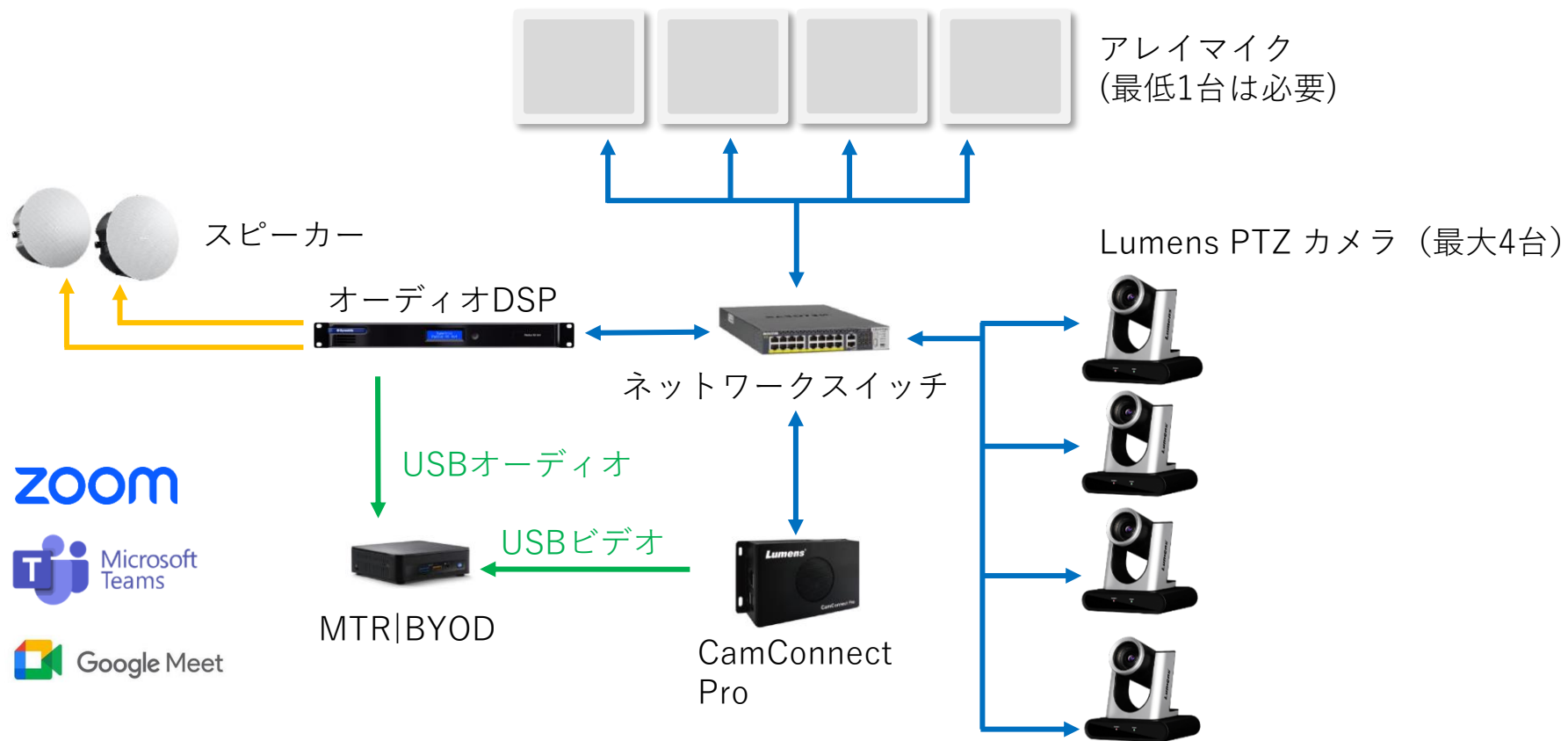
PTZカメラをオートトラッキングカメラに変身させるCamConnect Proは、マイクからのライブデータを使用して、ステージ上を移動するプレゼンターや講師を追尾します。これにより、講義キャプチャシステムの理想的なシステムとして利用可能です。さらに、CamConnect ProはAIを使ってビデオを分析し、人物をフレームの中心に配置することもできます。



## 特別なソフトウェア・ドライバーインストールは不要

CamConnect Proは最大4台のカメラのビデオストリームを同時に受信します。アクティブボイスにフォーカスしているカメラは、USB出力に変換されます。また、CamConnect Proは全てのカメラ入力を合成し、USB経由で出力することもできます。そのためPCにソフトウェアやドライバをインストールする必要はなく、CamConnect ProからのUSBフィードを受信するだけで完了します。

# CamConnect Pro



**Lumens**<sup>®</sup>

CamConnect  
ソリューション  
パートナー



**SHURE**



対応オーディオシステムはこちら

**Lumens**<sup>®</sup> | **nü**reva<sup>®</sup>

ソリューション



# 中会議室向けソリューション

Lumens®  
AUDIO BRAINS

nureva®

## ■ 製品

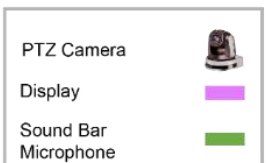
- ✓ CamConnect Pro\*1
- ✓ LumensのPTZカメラ\*2
- ✓ HDL300もしくはHDL310\*1

## ■ 仕組み

- ✓ CamConnect Pro はアレイマイクからスピーカーの音声位置を取得
- ✓ カメラをプリセットポジションに切り替え
- ✓ IPストリームをビデオ会議ソフトウェア用のUSBに変換
- ✓ 重要な会議にクリアな音声と話者に合わせて切り替わる最適な映像を提供
- ✓ 据え置きPC、持ち込みPCどちらでも対応可能、USB-Cケーブル1本で接続は完了



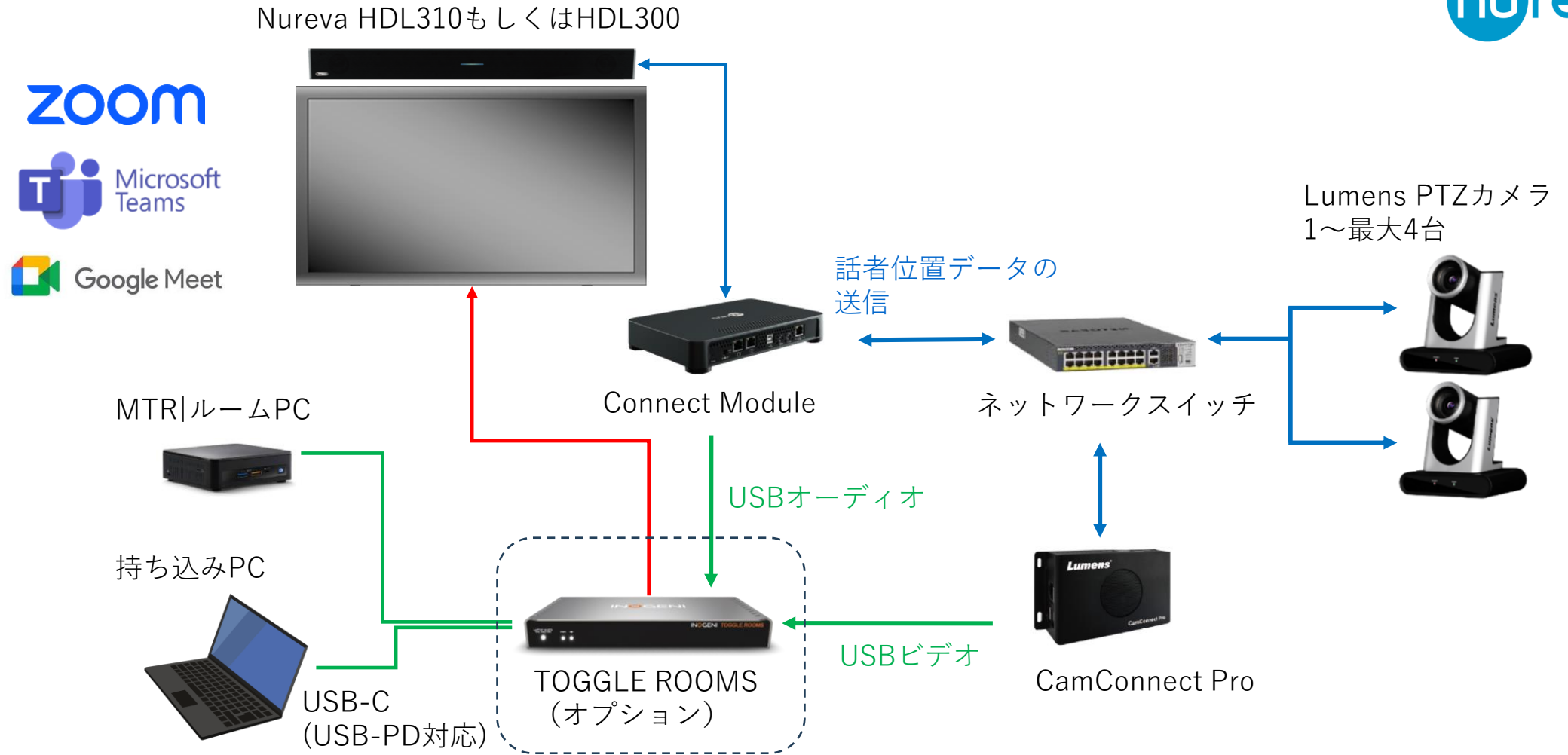
**特別な制御器や難解な設定、プログラミングは不要でプロAVのパフォーマンスを実現できます！**



# 中会議室向けソリューション

Lumens<sup>®</sup>  
AUDIO BRAINS

nureva<sup>®</sup>



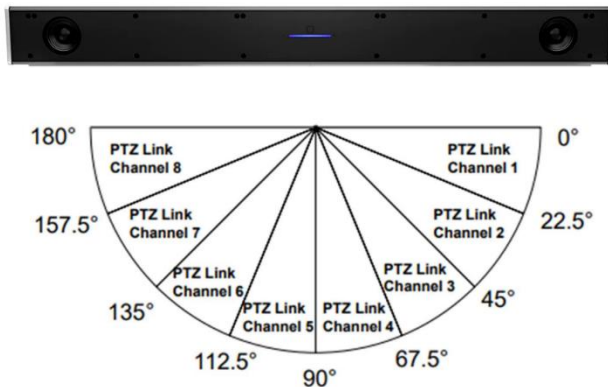
イーサネット ———— USB ———— HDMI ————

# HDL300/HDL310の制御

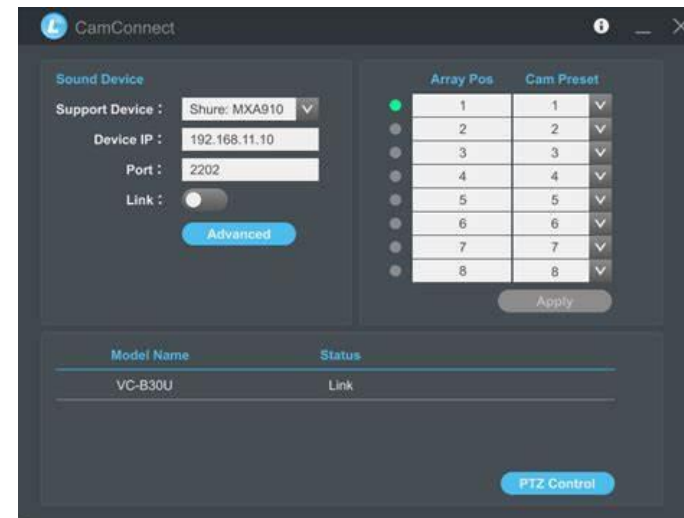
HDL300/HDL310はPTZカメラとの連動が可能です。

サウンドロケーション機能を使用し発言者の位置を特定、その情報を外部に出力することができます。サードパーティー製品のリモートカメラを制御し、カメラを発言者の位置に向かせたり、カメラのスイッチングを自動的に構築することが可能です。

HDL300や310に関してはバーから見てゾーンを8つに分断し、それぞれのゾーンにカメラプリセットをアサインする方式なので簡単に使用できる反面、使用にはある程度制限が出ます。



サウンドバー本体から見て集音エリアを8つに分割しカメラプリセットを呼び出す方式です。



トラッキングソフトウェア。プリセット呼び出しの設定以外に音声を何秒間検知したらプリセットを呼び出す、または無音時間が何秒続いたらホームポジションを呼び出す、など詳細設定が可能です。

# 大会議室向けソリューション

Lumens®  
AUDIO BRAINS

nureva®

## ■ 製品

- ✓ CamConnect Pro\*1
- ✓ PTZ カメラ\*3
- ✓ HDL410\*1

## ■ 仕組み

- ✓ HDL410が話者の位置情報を特定し、その情報をCamConnect Proに伝送
- ✓ その情報に合わせてCamConnect Proがカメラを切り替え
- ✓ 重要な会議にクリアな音声と話者に合わせて切り替わる最適な映像を提供
- ✓ 据え置きPC、持ち込みPCどちらでも対応可能、USB-Cケーブル1本で接続は完了



**特別な制御器や難解な設定、プログラミングは不要でプロAVのパフォーマンスを実現できます！**

# 大会議室向けソリューション

Lumens<sup>®</sup>  
AUDIO BRAINS

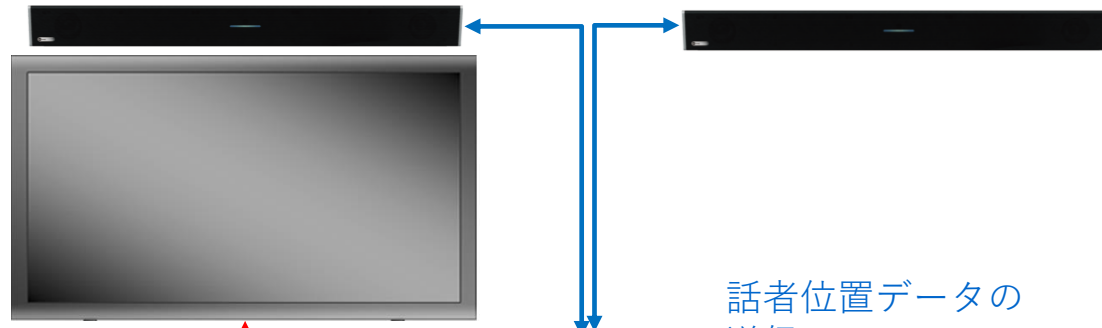
nureva<sup>®</sup>

zoom

Microsoft  
Teams

Google Meet

Nureva HDL410



話者位置データの  
送信

Connect Module

ネットワーク  
スイッチ

Lumens PTZカメラ  
1~最大4台



MTR|ルームPC



持ち込みPC



USB-C  
(USB-PD対応)

USBオーディオ

TOGGLE ROOMS  
(オプション)

CamConnect  
Pro

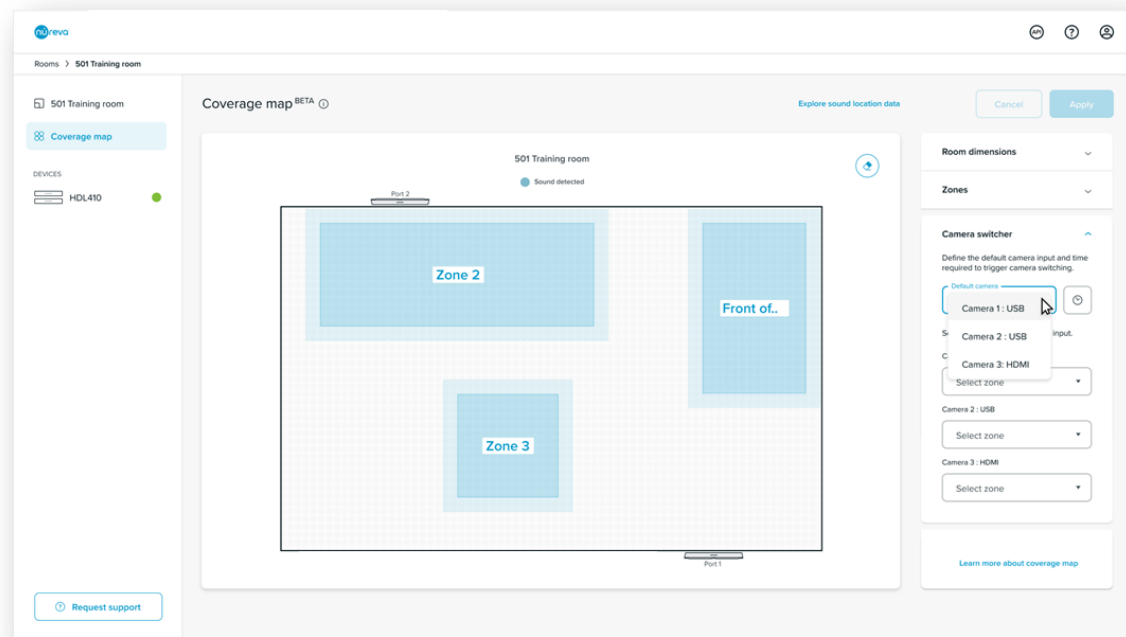
イーサネット ———— USB ———— HDMI ————

# HDL410の制御

HDL410はサウンドロケーション機能を使用し発言者の位置を特定、その情報を外部に出力することができます。サードパーティー製品のリモートカメラを制御し、カメラを発言者の位置に向かせたり、カメラのスイッチングを自動的に構築することが可能です。

HDL410のサウンドロケーションデータはHDL300や310より高度になり、位置情報を正確に出力することができます。ゾーンを複数用意出来る為、部屋の形状やバーの設置位置の制約が少なく、より高度な設定、切り替えが可能です。

## 直感的に設定できるNurevaのUI :



## サウンドバーの設置要件 :

カメラ連携の際のHDL410の2台のバーの設置位置関係は下記が最適なパターンになります。カメラ連携を行う場合は下段の位置は非推奨となります。

