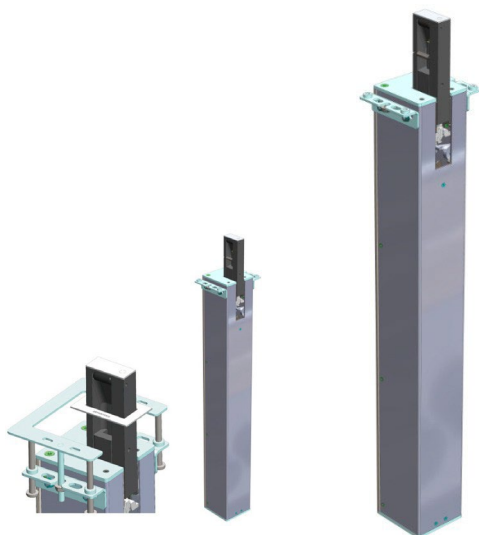


## DynamicCableRetract

HDMI モーター駆動ケーブルリトラクションシステム



### 主な特徴

- HDMI ケーブル用電動巻き取りソリューション
- ミニマルなデザイン
- 目立たない設置を意識した設計
- 静電容量式センサーによるケーブルの引き出し／巻き取り
- AHlink : セットアップ、調整、操作のためのワイヤレス接続
- AH-AMMC : 自動機械動作キャリブレーション

## 概要

特許取得済みの **Arthur Holm DynamicCableRetract** は、コンパクトで洗練され、かつ堅牢な電動巻き取りケーブルソリューションです。ボタンに触れるだけで、600mm の HDMI ケーブルを静かでスムーズに引き出すことができます。

本システムは家具に違和感なく溶け込むよう設計されており、長寿命でプロフェッショナルな AV ソリューションを提供します。

DynamicCableRetract は、ローカル操作のほか、**RS-422** または **AHlink アプリ** を通じたりモート操作にも対応しています。AHlink アプリでは、セットアップメニューへのアクセス、基本操作、シリアル番号確認、工場出荷設定の操作がワイヤレスで可能です。そのため、テーブル内部に直接アクセスすることなく、設置やメンテナンスを簡単かつスムーズに行うことができます。

## 技術仕様

### 材質

ハウジング	上部カバープレート上のボタン
エンクロージャー	サンドブラスト仕上げステンレス／スチール／アルミニウム／ポリアミド／デルリン

### コントロール

上下コントロール

RS422 I/O

AHlink

Ethernet AHnet コマンド

### 電気仕様

外部電源	100-240Vac, 12Vdc
消費電力	15W

### 機械仕様

#### ケース寸法

トッププレート	20 x 44 mm [0.78" x 1.73"]
テーブル下ハウジング	80 x 674 x 84 mm [3.14" x 26.53" x 3.3"]
HDMI ケーブル	600 mm length (テーブル下) 700 mm length)
重量	3.75 Kg / 8.26 Lbs

## オプション

- アルミニウムフレーム

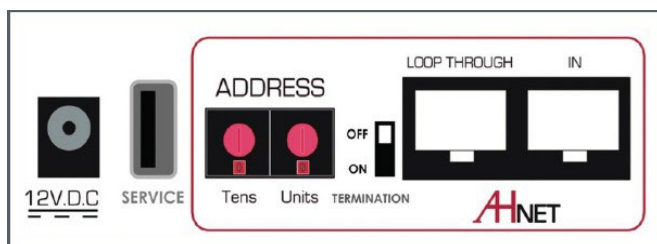
## 認証

- CE

## 保証

- 2年(一般保証)

## 接続パネル



## 設計者・建築家・エンジニア向け仕様

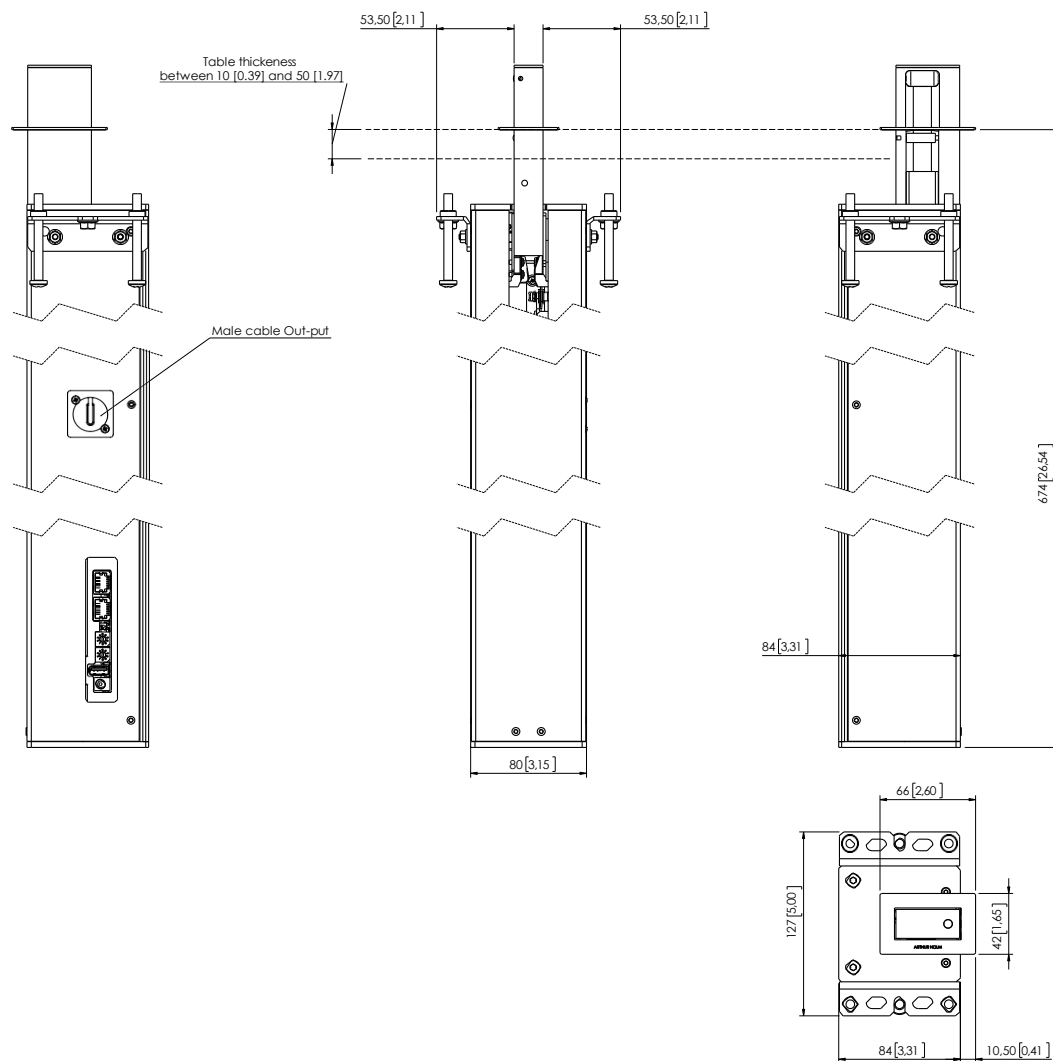
本システムは、最大幅 24mm の家具開口部に取り付け可能でなければなりません。また、600mm の HDMI ケーブルを引き出し・巻き取りできる静電容量式センサーを備えている必要があります。さらに、本システムは AHnet (RS-422) およびワイヤレスアプリ AHlink で操作可能でなければなりません。

### ARTHUR HOLM

Albiral Display Solutions SL · Fàtima, 25 Sant Hipòlit de Voltregà 08512 Barcelona, Spain · +34 938 502 376 · [marketing@arthurholm.com](mailto:marketing@arthurholm.com) · [www.arthurholm.com](http://www.arthurholm.com)

Arthur Holm は Albiral Display Solutions SL の登録商標です。仕様は予告なく変更される場合があります。

Technology serving Design



**AUDIO BRAINS**

〒216-0033 神奈川県川崎市宮前区宮崎649-3

TEL : 044-888-6761

<https://audiobrain.com/>

ARTHUR HOLM

Albiral Display Solutions SL · Fàtima, 25 Sant Hipòlit de Voltregà 08512 Barcelona, Spain · +34 938 502 376 · [marketing@arthurholm.com](mailto:marketing@arthurholm.com) · [www.arthurholm.com](http://www.arthurholm.com)

Arthur Holm は Albiral Display Solutions SL の登録商標です。仕様は予告なく変更される場合があります。

Technology serving Design